

DYSTRYBUTOR



TECHNICAL

GRZEGORZ TĘGOS

TECHNIKA NAPIĘDU I TRANSMISJI MOCY

62-600 Koło, ul. Toruńska 212
tel. 0-63/ 27 25 478 / fax. 0-63/ 26 16 258

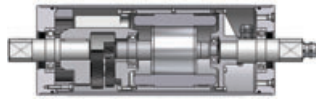
www.technical.pl
biuro@technical.pl

Sklep internetowy
www.sklep.technical.pl

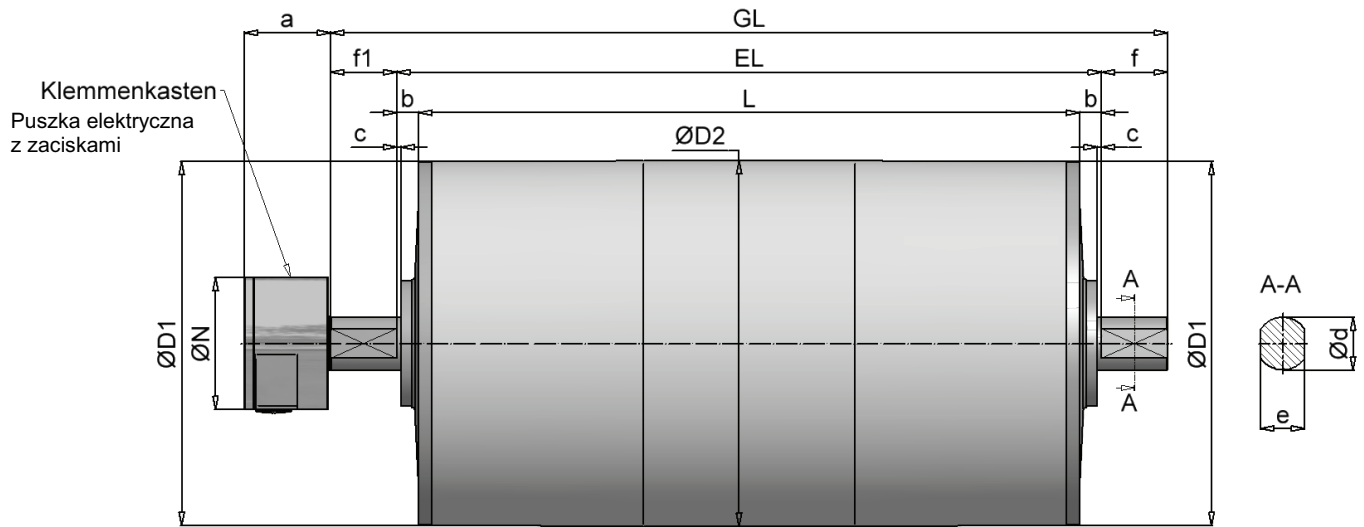
Elektrobębny i bębny zwrotne

LAT
ANTRIEBSTECHNIK

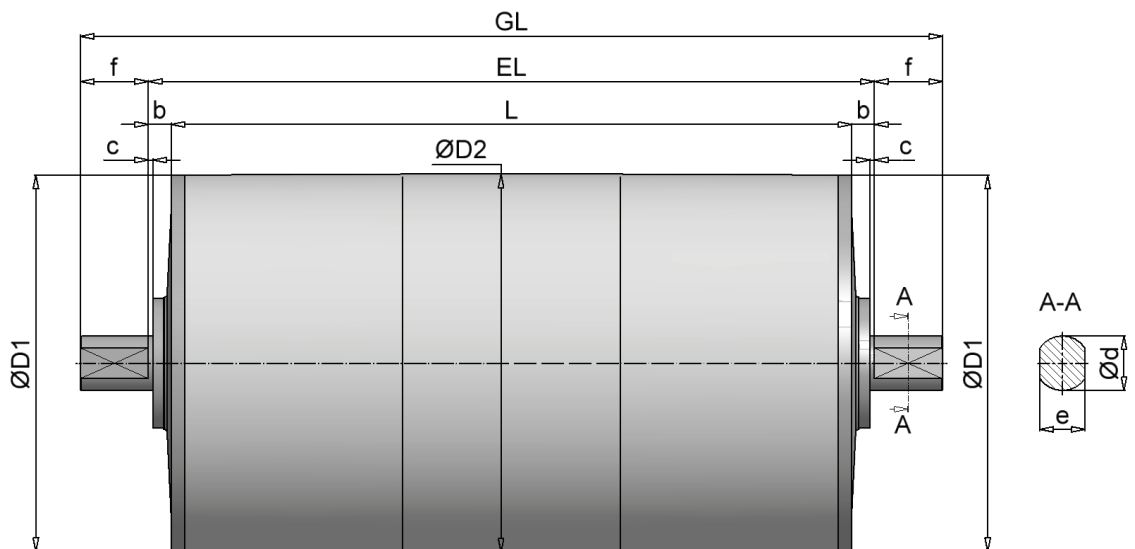
TM / UT 415



Trommelmotor / Elektrobęben Typ TM 415 (Standard)



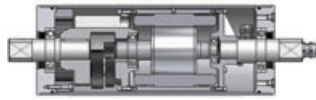
Umlenktrommel / Bęben zwrotny typ UT 415 (Standard)



alle Maße in mm / Wymiary w mm

Trommelmotor / Elektrobęben											Wersja standardowa IP66		Wersja opcjonalna IP67	
Rozmiar	Typ	ØD1	ØD2**	a	ØN	c	Ød	e	f	f1	b	EL	b	EL
415	TM 415.0	413	415	95	112	3	45	35	53	53	22	L + 44	32	L + 64
415	TM 415.1	413	415	100	150	5	60	50	75	75	25	L + 50	35	L + 70
Umlenktrommel / Bęben zwrotny											Wersja standardowa IP66		Wersja opcjonalna IP67	
415	UT 415.0	413	415			3	45	35	53		22	L + 44	32	L + 64
415	UT 415.1	413	415			5	60	50	75		25	L + 50	35	L + 70

** Durchmesser bei zylindrischem Trommelkörper / Średnica dla bębna o konstrukcji cylindrycznej



Leistungsdaten / Dane eksploatacyjne, typ TM415.0 - TM415.1

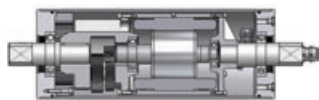
Typ	Leistung Moc	Geschwindigkeit Prędkość taśmy	Drehzahl Prędkość obrotowa	Bandzugkraft Siła ciągu	Trommelmoment Moment obrotowy	Stromaufnahme bei Prąd znamionowy przy 400V / 50 Hz	Trommellänge Długość bębna L min.	Gewicht Masa	
	P2	v	n2	F	T2		L=750mm		
	[kW]	[m/s]	[1/min]	[N]	[Nm]	[A]	[mm]	[kg]	
TM415.0	3,00 4-polowy	0,78	36	3857	800	3,20	550	160	
		0,95	44	3148	653				
		1,32	61	2276	472				
		1,61	74	1858	386				
TM415.1	4,00 4-polowy	0,60	28	6678	1386	9,00	750	275	
0,84		39	4746	985					
TM415.0		0,95	44	4227	877		550		170
		1,31	60	3056	634				
		1,60	74	2495	518				
		2,08	96	1923	399				
TM415.1	5,50 4-polowy	0,87	40	6344	1316	11,50	750	290	
		1,04	48	5267	1093				
		1,29	59	4266	885				
		1,56	72	3530	733				
		1,72	79	3201	664				
		2,17	100	2534	526				
TM415.1	7,50 4-polowy	1,04	48	7182	1490	15,50	750	300	
		1,29	59	5818	1207				
		1,56	72	4814	999				
		1,72	79	4365	906				
		2,17	100	3456	717				
TM415.1	10,00 4-polowy	1,28	59	7811	1621	21,00	750	320	
		1,55	71	6464	1341				
		1,71	79	5861	1216				
		2,16	99	4640	963				
TM415.1	15,00 4-polowy	1,71	79	8792	1824	29,50	750	360	
		2,16	99	6959	1444				

- abweichende Leistungsdaten und Geschwindigkeiten auf Anfrage
- Gewichtsangabe inkl. Ölfüllung (betriebsbereit)
- Mehrgewicht: ca. 10,0kg auf 100mm Mehrlänge
- bei Bremsanbau erhöht sich das L min. Maß um 200mm

- Alternatywne dane eksploatacyjne i prędkości dostępne na życzenie
- Podane masy uwzględniają napełnienie olejem (gotowość do pracy)
- Dodatkowa masa: Około 10,0kg na 100 mm dodanej długości
- Przy montażu hamulca, minimalny wymiar L jest zwiększony o 200 mm

**Normbreiten [L] : 550, 600, 650 ... 1400 mm,
ab 1400mm verstärkte Ausführung**

**Standardowa długość [L]: 550, 600, 650 ... 1400 mm,
Konstrukcja wzmocniona od 1 400mm**



Ausführungsarten und Optionen / Typy konstrukcji i opcje

Standardausführung:

- ballig gedrehter Stahlmantel, stahlblank, mit Rostschutz überzogen
- Lagerenddeckel aus Grauguss
- Einspannzapfen aus Stahl, mit Rostschutz überzogen
- Stirnradgetriebe in Stahlverzahnung (geräuscharm)
- Klemmenkasten

Optionen:

- innenliegende Bremse
- Rücklauf Sperre (Kugellagerfreilauf)
- Kettenrad / Zahnriemenscheibe
- Trommelkörper zylindrisch, gummiert, verzinkt (kundenspezifisch)
- Edelstahl ausführung
- Thermokontakte
- IP66/67
- geeignet für Frequenzumrichterbetrieb
- für Kunststoffmodularbänder und Profilmummierungen
- Klemmenkastenausführung in Edelstahl
- vertikaler Einbau möglich (bei Bestellung angeben)
- Lebensmittel

Weitere Ausführungen nach Kundenwunsch möglich.

Konstruktion standardowa:

- Płaszcz barytkowy ze stali zwykłej pomalowany farbą antykorozyjną
- Pokrycie
- Pokrywy boczne wykonane z żeliwa
- Wały wykonane ze stali zwykłej zabezpieczone antykorozyjnie
- Przekładnia walcowa z **uzębieniem stalowym** (cicha praca)
- Puszka elektryczna z zaciskami

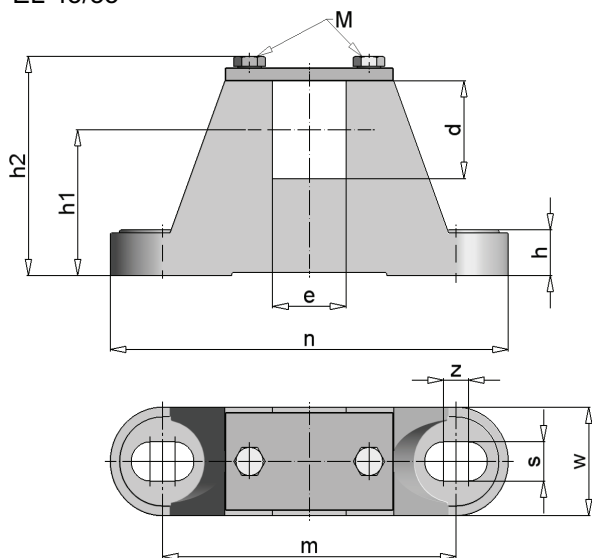
Opcje:

- Hamulec wewnętrzny
- Blokada ruchu powrotnego
- Cylindryczny płaszcz bębna, z pokryciem gumowym cynkowany galwanicznie (na życzenie)
- Konstrukcja ze stali nierdzewnej
- Czujnik termiczny
- IP66/67
- Możliwość zastosowania przemiennika częstotliwości
- Możliwość zastosowania modularnych taśm i zębatach gumowych okładzin
- Puszka elektryczna z zaciskami wykonana ze stali nierdzewnej
- Montaż pionowy (należy zaznaczyć w zamówieniu)
- Środek smarny bezpieczny dla żywności

Inne rozwiązania dostępne na życzenie klienta.

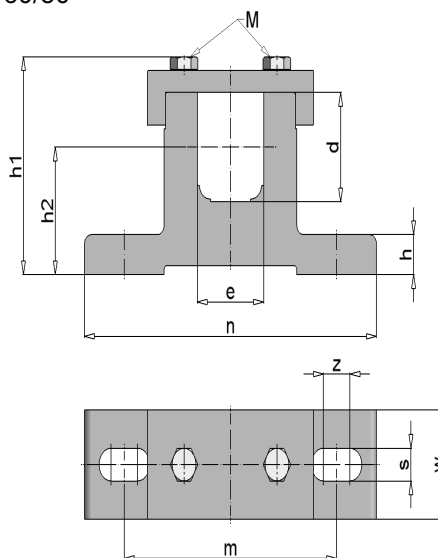
Einspannlager für LAT Trommelmotor / Umlenk-trommel Typ 415:

EL 45/35



Uchwyt mocujący dla elektrobębna LAT / bębna zwrotnego typ 415:

EL 60/50



alle Maße in mm / Wymiary w mm

Trommeltyp Typ bębna	Einspannlager Uchwyt mocujący	d	e	h	h1	h2	m	n	s	w	z	M	Material Material	Masa przybli- żona kg
TM/UT 415.0	EL45/35	45	35	21	67	105	140	190	18	50	12	M8	Gusseisen / Żeliwo	2,8
TM/UT 415.1	EL60/50	60	50	22	70	119,5	160	220	18	60	20	M12	Stahl / Stal	5

*Lackierung / Farba RAL 2002