

DYSTRYBUTOR



TECHNICAL

GRZEGORZ TĘGOS

TECHNIKA NAPĘDU I TRANSMISJI MOCY

62-600 Koło, ul. Toruńska 212
tel. 0-63/ 27 25 478 / fax. 0-63/ 26 16 258

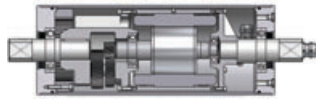
www.technical.pl
biuro@technical.pl

Sklep internetowy
www.sklep.technical.pl

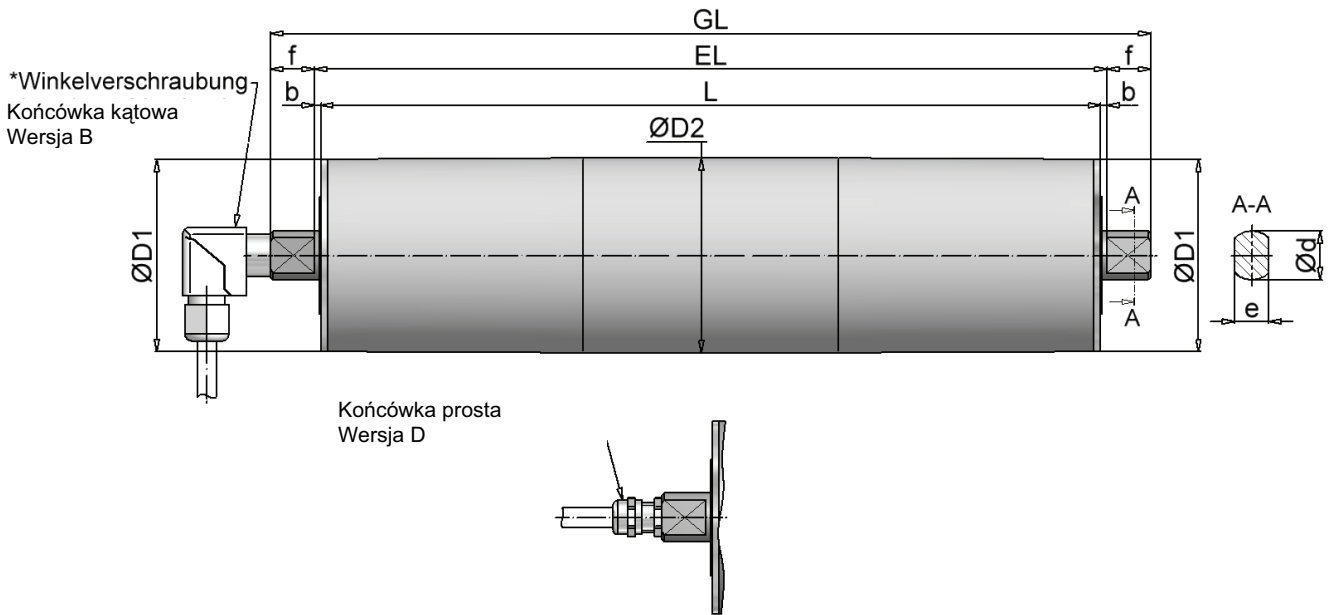
Elektrobębny i bębny zwrotne

LAT
ANTRIEBSTECHNIK

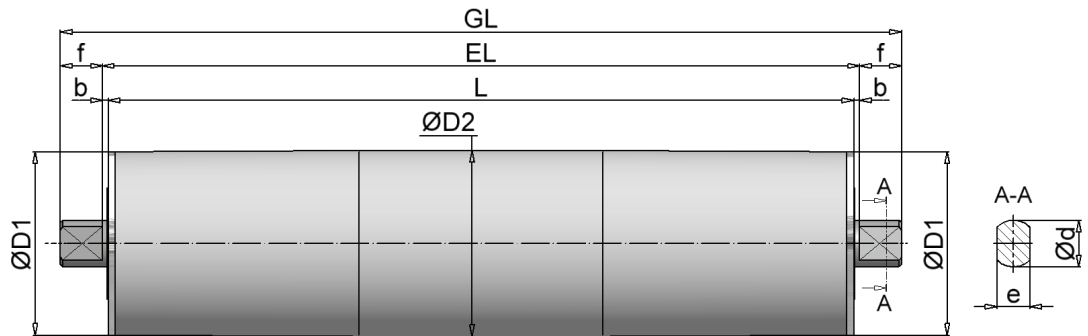
TM / UT 60



Trommelmotor / Elektrobęben Typ TM 60 (Standard)



Umlenktrommel / Bęben zwrotny typ UT 60 (Standard)



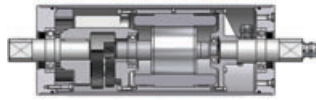
alle Maße in mm / Wymiary w mm

Trommelmotor / Elektrobęben										Wersja standardowa IP65		Wersja opcjonalna IP66	
Größe/size	Typ	ØD1	ØD2**	a	ØN	Ød	e	f	f1	b	EL	b	EL
60	TM 60.1	61,5	62,5	-	-	20	14	18	-	2,5	L + 5	2,5	L + 5
Umlenktrommel / Bęben zwrotny													
60	UT 60.1	61,5	62,5			20	14	18		2,5	L + 5	2,5	L + 5

* mit 1m Kabel / Z kablem 1 m

** Durchmesser bei zylindrischem Trommelkörper / Średnica dla bębna o konstrukcji cylindrycznej

TM / UT 60



Leistungsdaten / Dane eksploatacyjne, Typ TM60.1

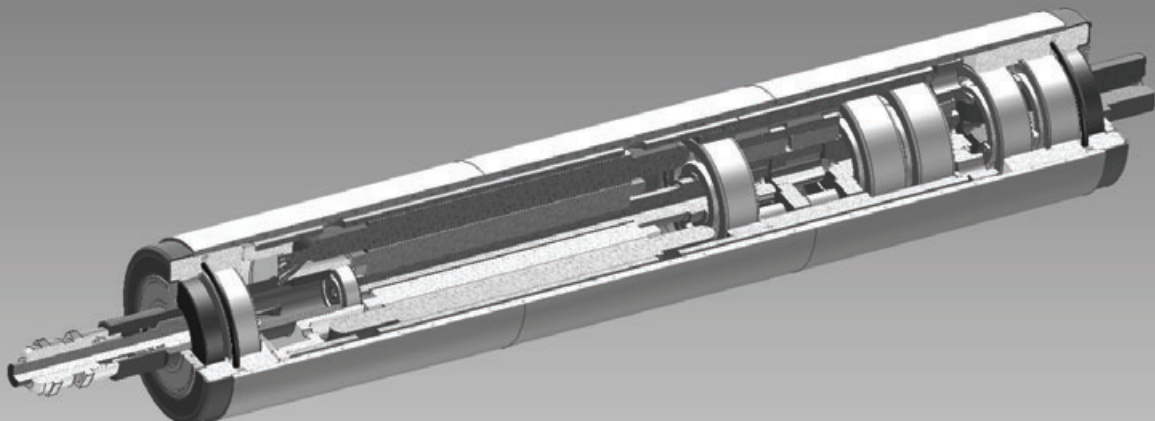
Typ	Leistung Moc	Geschwindigkeit Prędkość taśmy	Drehzahl Prędkość obrotowa	Bandzugkraft Siła ciągu	Trommelmoment Moment obrotowy	Stromaufnahme bei Prąd znamionowy przy 400 V / 50 Hz	Trommellänge Długość bębna L min.	Gewicht Masa
	P2	v	n2	F	T2			
	[kW]	[m/s]	[1/min]	[N]	[Nm]			[A]
TM60.1	0,03 4-polowy	0,09	26	345	11	0,19	355 przy IP65 365 przy IP66	6
		0,11	34	265	8			
		0,14	41	219	7			
		0,15	45	204	6			
		0,18	54	168	5			
		0,22	65	139	4			
		0,59	178	51	2			
		0,76	232	39	1			
0,92	280	32	1					
TM60.1	0,08 2-polowy	0,18	54	447	14	0,24	355 przy IP65 365 przy IP66	6
		0,23	71	343	11			
		0,28	85	284	9			
		0,30	92	264	8			
		0,37	111	218	7			
		0,44	134	180	6			
		1,21	366	66	2			
		1,57	477	51	2			
1,90	576	42	1					

- abweichende Leistungsdaten und Geschwindigkeiten auf Anfrage
- Gewichtsangabe inkl. Ölfüllung (betriebsbereit)
- Mehrgewicht: ca. 0,5 kg auf 100mm Mehrlänge

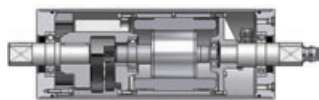
- Alternatywne dane eksploatacyjne i prędkości dostępne na życzenie
- Podane masy uwzględniają napełnienie olejem (gotowość do pracy)
- Dodatkowa masa: Około 0,5 kg na 100 mm dodanej długości

**Normbreiten [L] : 355, 365, 400, 450 ... 800mm,
ab 800mm verstärkte Ausführung**

**Standardowa długość [L]: 355, 365, 400, 450 ...
800mm,
Konstrukcja wzmocniona od 800 mm**



*Beispiel für einen Trommelmotor TM60
Przykład elektrobębna TM60*



Ausführungsarten und Optionen / Typy konstrukcji i opcje

Standardausführung:

- ballig gedrehter Stahlmantel, stahlblank, mit Rostschutz überzogen
- Lagerenddeckel aus Aluminium
- Einspannzapfen aus Stahl, mit Rostschutz überzogen
- Planetengetriebe in Stahlverzahnung
- Winkelverschraubung (inkl. 1m Kabel)

Optionen:

- gerade Verschraubung (mit 1m Kabel)
- Kettenrad / Zahnriemenscheibe
- Trommelkörper zylindrisch, verzinkt (kundenspezifisch)
- Edelstahlausführung
- IP66
- geeignet für Frequenzumrichterbetrieb
- für Kunststoffmodulärbänder
- vertikaler Einbau möglich
- Lebensmittelöl
- Trommelmotor als Einbaupatrone
- Einphasen-Wechselstrom Motoren auf Anfrage

Weitere Ausführungen nach Kundenwunsch möglich.

Konstruktion standardowa:

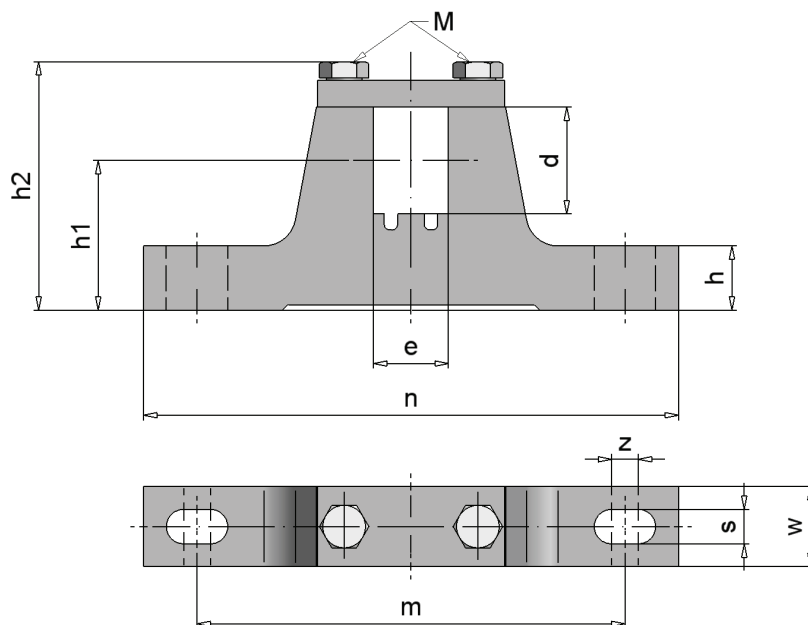
- Płaszcz barytkowy ze stali zwykłej pomalowany farbą antykorozyjną
- Pokrywy boczne wykonane z aluminium
- Wały wykonane ze stali zwykłej zabezpieczone antykorozyjnie
- Przekładnia planetarna z uzębieniem stalowym
- Końcówka kątowna z 1 m kabla

Opcje:

- Końcówka prosta (z 1 m kabla)
- Napęd do paska (zębatego, klinowego itp.)
- Cylindryczny płaszcz bębna, pokrywany, cynkowany galwanicznie (na życzenie)
- Konstrukcja ze stali nierdzewnej
- IP66
- Możliwość zastosowania przemiennika częstotliwości
- Do taśm modularnych
- Montaż pionowy
- Środek smarny bezpieczny dla żywności
- Elektrobęben jako wkład
- Silnik jednofazowy na życzenie

Inne rozwiązania dostępne na życzenie klienta.

Einspannlager für LAT Trommelmotor / Umlenk-trommel Typ 60:



Uchwyt mocujący dla elektrobębna LAT / bębna zwrotnego typ 60:

alle Maße in mm / Wymiary w mm

Trommeltyp Typ bębna	Einspannlager Uchwyt mocujący	d	e	h	h1	h2	m	n	s	w	z	M	Material Materiał	Masa przybli- żona kg
TM/UT 60.1	EL20/14	20	14	12	28	47	80	100	6,5	15	5	M5	Stahl / Stal	0,25

*Lackierung / Farba RAL 2002