

REDUCTORES

Serie "Rbc"
Para acoplar directamente
a motores con brida
Según norma IEC- DIN 42677

GETRIEBE

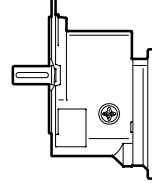
Serie "Rbc"
Mit Antriebshohlwelle
zum Anbau eines
IEC- DIN 42677

GEARED UNITS

Serie "Rbc"
To couple directly to motors
with flanges according
to DIN standards 42677

REDUCTEURS

Série "Rbc"
pour l'acouplement direct
aux moteurs à bride
selon norme IEC- DIN 42677





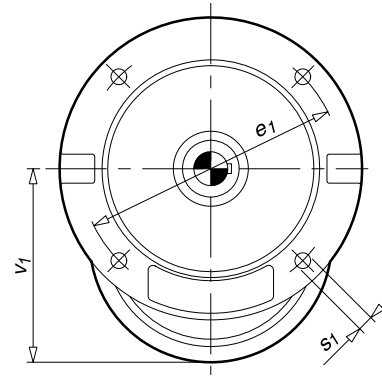
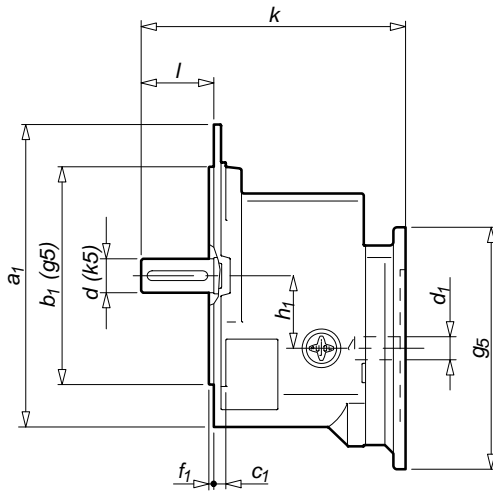
| PROGRAMA DE FABRICACION | FERTIGUNGSPROGRAMM | | | | MANUFACTURE PROGRAMME | PROGRAMME DE FABRICACION |
|-----------------------------------------------------------------------------------------------------------------------------------------------------------------------------------------------------------------------------------------------------------------------------------------------|----------------------------------------------------------------------------------------------------|--------|-----------|------------------|-----------------------------|------------------------------------|
| Acoplamiento motor \emptyset Brida- \emptyset Eje Motoranbau \emptyset Flansch- \emptyset welle Coupling of motor \emptyset Flange- \emptyset shaft Accouplement moteur \emptyset bride- \emptyset Axe Potencia / Motorleistung Motor power / Puissance moteur | Valores para $n_1 = 1440$ Werte für $n_1 = 1440$ Values for $n_1 = 1440$ Valeurs pour $n_1 = 1440$ | | | | | |
| | M_2 (máx) [Nm] | i_R | P [kW] | n_2 [1/min] | Tipo Typ Type Type | Código Referenz Ref. Réf. |
| 120-9 (0,06-0,09 kW) | 3,9 | 1,6061 | 0,37 | 897 | RBC 36(140-11)/1,61/120-9 | RPR036B000 |
| | 6,8 | 8,5556 | 0,122 | 168 | RBC 36(140-11)/8,56/120-9 | RPR036B010 |
| | 3,9 | 1,6061 | 0,37 | 897 | RBC 36(160-14)/1,61/120-9 | RPR036B020 |
| | 6,8 | 8,5556 | 0,122 | 168 | RBC 36(160-14)/8,56/120-9 | RPR036B030 |
| 140-11 (0,12-0,18 kW) | 3,9 | 1,6061 | 0,37 | 897 | RBC 36(140-11)/1,61/140-11 | RPR036B040 |
| | 6,8 | 8,5556 | 0,122 | 168 | RBC 36(140-11)/8,56/140-11 | RPR036B050 |
| | 3,9 | 1,6061 | 0,37 | 897 | RBC 36(160-14)/1,61/140-11 | RPR036B060 |
| | 6,8 | 8,5556 | 0,122 | 168 | RBC 36(160-14)/8,56/140-11 | RPR036B070 |
| | 15 | 9,18 | 0,25 | 157 | RBC 48(200-19)/9,18/140-11 | 3068300000 |
| | 15 | 9,18 | 0,25 | 157 | RBC 48(200-24)/9,18/140-11 | 3068301000 |
| 160-14 (0,25-0,37 kW) | 3,9 | 1,6061 | 0,37 | 897 | RBC 36(140-11)/1,61/160-14 | RPR036B080 |
| | 6,8 | 8,5556 | 0,122 | 168 | RBC 36(140-11)/8,56/160-14 | RPR036B090 |
| | 3,9 | 1,6061 | 0,37 | 897 | RBC 36(160-14)/1,61/160-14 | RPR036B0A0 |
| | 6,8 | 8,5556 | 0,122 | 168 | RBC 36(160-14)/8,56/160-14 | RPR036B0B0 |
| | 8,8 | 1,80 | 0,75 | 800 | RBC 48(200-19)/1,80/160-14 | RPR048B000 |
| | 12 | 3,30 | 0,55 | 436 | RBC 48(200-19)/3,30/160-14 | 3068310200 |
| | 15 | 9,18 | 0,25 | 157 | RBC 48(200-19)/9,18/160-14 | 3068310000 |
| | 8,8 | 1,80 | 0,75 | 800 | RBC 48(200-24)/1,80/160-14 | RPR048B010 |
| | 12 | 3,30 | 0,55 | 436 | RBC 48(200-24)/3,30/160-14 | 3068311200 |
| | 15 | 9,18 | 0,25 | 157 | RBC 48(200-24)/9,18/160-14 | 3068311000 |
| | 15 | 1,57 | 1,5 | 917 | RBC 60(250-28)/1,57/160-14 | 3068400100 |
| | 23 | 3,25 | 1,1 | 443 | RBC 60(250-28)/3,25/160-14 | 3068400200 |
| | 28 | 7,84 | 0,55 | 184 | RBC 60(250-28)/7,84/160-14 | 3068400000 |
| 200-19 (0,55-0,75 kW) | 8,8 | 1,80 | 0,75 | 800 | RBC 48(200-19)/1,80/200-19 | RPR048B020 |
| | 12 | 3,30 | 0,55 | 436 | RBC 48(200-19)/3,30/200-19 | 3068320200 |
| | 15 | 9,18 | 0,25 | 157 | RBC 48(200-19)/9,18/200-19 | 3068320000 |
| | 8,8 | 1,80 | 0,75 | 800 | RBC 48(200-24)/1,80/200-19 | RPR048B030 |
| | 12 | 3,30 | 0,55 | 436 | RBC 48(200-24)/3,30/200-19 | 3068321200 |
| | 15 | 9,18 | 0,25 | 157 | RBC 48(200-24)/9,18/200-19 | 3068321000 |
| | 15 | 1,57 | 1,5 | 917 | RBC 60(250-28)/1,57/200-19 | 3068410100 |
| | 23 | 3,25 | 1,1 | 443 | RBC 60(250-28)/3,25/200-19 | 3068410200 |
| | 28 | 7,84 | 0,55 | 184 | RBC 60(250-28)/7,84/200-19 | 3068410000 |
| 200-24 (1,1-1,5 kW) | 15 | 1,57 | 1,5 | 917 | RBC 60(250-28)/1,57/200-24 | 3068420100 |
| | 23 | 3,25 | 1,1 | 443 | RBC 60(250-28)/3,25/200-24 | 3068420200 |
| | 28 | 7,84 | 0,55 | 184 | RBC 60(250-28)/7,84/200-24 | 3068420000 |

“RBC”
DIMENSIONES (mm)

“RBC”
ABMESSUNGEN (mm)

“RBC”
DIMENSIONS (mm)

“RBC”
DIMENSIONS (mm)



| Tipo Typ Type | Peso Gew. Weigh Poids [Kg] | g_5 | d_1 | k | v_1 | h_1 | a_1 | b_1 | f_1 | e_1 | s_1 | c_1 | d | l |
|---------------------|----------------------------------------|-------|-------|-------|-------|-------|-------|-------|-------|-------|-------|-------|-----|-----|
| 36 (140-11) | 3.5 | 120 | 9 | 117 | 96 | | | | | | | | | |
| | 4.5 | 140 | 11 | 125 | 106 | 36 | 140 | 95 | 3 | 115 | 9 | 6 | 11 | 23 |
| | 5 | 160 | 14 | 158 | 116 | | | | | | | | | |
| 36 (160-14) | 4 | 120 | 9 | 124 | 96 | | | | | | | | | |
| | 5 | 140 | 11 | 132 | 106 | 36 | 160 | 110 | 3.5 | 130 | 9 | 6 | 14 | 30 |
| | 5.5 | 160 | 14 | 165 | 116 | | | | | | | | | |
| 48 (200-19) | 7.5 | 140 | 11 | 165 | 118 | | | | | | | | | |
| | 7.5 | 160 | 14 | 164.5 | 128 | 48 | 200 | 130 | 3.5 | 165 | 11 | 8 | 19 | 40 |
| | 10 | 200 | 19 | 208.5 | 148 | | | | | | | | | |
| 48 (200-24) | 7.5 | 140 | 11 | 175 | 118 | | | | | | | | | |
| | 7.5 | 160 | 14 | 174.5 | 128 | 48 | 200 | 130 | 3.5 | 165 | 11 | 8 | 24 | 50 |
| | 10 | 200 | 19 | 218.5 | 148 | | | | | | | | | |
| 60 (250-28) | 11 | 160 | 14 | 200 | 141 | | | | | | | | | |
| | 13 | 200 | 19 | 219.5 | 160 | 60 | 250 | 180 | 4 | 215 | 13 | 10 | 28 | 60 |
| | 13 | 200 | 24 | 235.5 | 160 | | | | | | | | | |

Dibujos en 2D y 3D:
Zeichnungen in 2D und 3D:
Drawings in 2D and 3D:
Dessin en 2D et 3D:

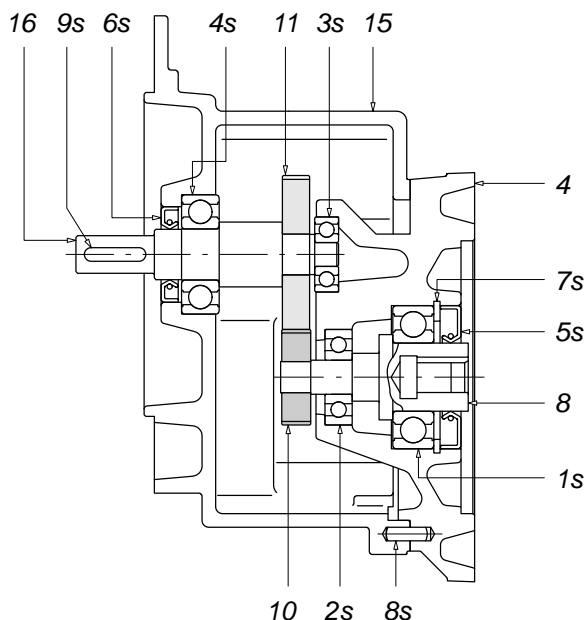
<http://pmsa.pujolmuntala.es/catalpmsa>

**DESPIECE
ORIENTATIVO**

**ERSATZTEILLISTE
NUR ZUR
ORIENTIERUNG**

**THE SPARE PARTS LIST
IS FOR GUIDANCE ONLY**

VUE EN COUPE



| Ref. Pos.-Nr. Ref. Réf. | Denominación Bezeichnung Denomination Dénomination | | | | Ref. Pos.-Nr. Ref. Réf. | Denominación Bezeichnung Denomination Dénomination | | | |
|----------------------------------|-------------------------------------------------------------|-----------------------------|--------------------|----------------------------|----------------------------------|-------------------------------------------------------------|-----------------|------------------------|---------------------|
| 4 | Tapa brida unión | Anbauflansch | Joint flange cover | Couvercle bride de raccord | 3s | Rodamiento | Wälzlager | Bearing | Roulement |
| 8 | Eje transmisión | Übertragungswelle | Transmission shaft | Axe transmission | 4s | Rodamiento | Wälzlager | Bearing | Roulement |
| 10 | Piñón entrada | Antriebsritzel | Input pinion | Pignon entrée | 5s | Retén | Wellendichtring | Oil seal | Joint |
| 11 | Rueda secundaria | Zwischenrad | Secondary wheel | Roue secondaire | 6s | Retén | Wellendichtring | Oil seal | Joint |
| 15 | Caja | Gehäuse (Flanschausführung) | Box | Boîte | 7s | Anillo elástico | Sicherungsring | Elastic ring | Anneau élastique |
| 16 | Eje salida | Abtriebswelle | Output shaft | Axe de sortie | 8s | Pasador cilíndrico | Zylinderbolzen | Cylinder passing screw | Goujon cylindrique |
| 1s | Rodamiento | Wälzlager | Bearing | Roulement | 9s | Lengüeta de ajuste | Passfeder | Adjusted key | Clavette de réglage |
| 2s | Rodamiento | Wälzlager | Bearing | Roulement | | | | | |

PARA RECAMBIOS CONSULTAR EL LIBRO DE INSTRUCCIONES QUE SE SUMINISTRA CON EL REDUCTOR

FÜR ERSATZTEILE BITTE DIE BETRIEBSANLEITUNG, DIE MIT DEM GETRIEBE GELIEFERT WIRD, BEACHTEN

FOR SPARE PARTS PLEASE REFER TO THE INSTRUCTION MANUAL, WHICH IS SUPPLIED WITH THE GEAR UNIT

POUR LA RECHANGE CONSULTER LE LIVRET D'INSTRUCTIONS FOURNIT AVEC LE REDUCTEUR



FILIALES

AUSLANDS-
NIEDERLASSUNGEN

BRANCHES

FILIALES

**ALEMANIA
DEUTSCHLAND
GERMANY
ALLEMAGNE**

PUJOL MUNTALÀ
GETRIEBEMOTOREN GMBH
Wendenstr. 331, 3. Stock
20537 HAMBURG

: + 49-40-67 56 30 57
Fax: + 49-40-67 56 30 59
E-mail: p.bryce@pujolmuntala.de

**REINO UNIDO
GROSSBRITANNIEN
UNITED KINGDOM
ROYAUME UNI**

PUJOL TRANSMISSIONS, LTD
Unit 1, Centurion Court,
Roman Bank
Boume,
LINCS PE10 9LR

: + 44-1778-39 37 00
Fax: + 44-1778-39 37 30
E-mail: sales@pujol.co.uk

DISTRIBUIDORES

AUSLANDS-
VERTRETUNGEN

DISTRIBUTORS

DISTRIBUTEURS

**ARGELIA
ALGERIEN
ALGERIA
ALGÉRIE**

COMEFI S.A.R.L.
25 bis, Cité Mouloud
Sidi Abdelkader
09000 BLIDA

: + 213-25-40 15 15
Fax: + 213-25-41 08 40
E-mail: info@comefineeb.com
<http://www.comefineeb.com>

**BÉLGICA-HOLANDA
BELGIEN-HOLLAND
BELGIUM-HOLLAND
BELGIQUE-HOLLANDE**

PRECISA MOTOREN NV/SA
Noordstraat 14 - Industriezone
8560 MOORSELE (WEVELGEM)

: + 32-56-41 20 63
Fax: + 32-56-40 39 01
E-mail: info@precisa.be
<http://www.precisa.be>

**CHIPRE
ZYPERN
CYPRUS
CHYPRE**

G.I.INDUSTRIAL
PRODUCTS LTD
P. Polemidia Ind. Area
138 th Road, 3A
4130 LIMASSOL

: + 357-25-71 67 11
Fax: + 357-25-57 49 27
E-mail: g.i.industrial@cytanet.cy

**DINAMARCA
DÄNEMARK
DENMARK
DANEMARK**

ELTECO A/S
Valløvej 3
7400 HERNING

: + 45-70-25 18 45
Fax: + 45-70-25 18 55
E-mail: bc@elteco.dk
<http://www.elteco.dk>

**LÍBANO
LIBANON
LEBANON
LIBAN**

RAYMOND FEGHALI CO.
Naher el Mott Highway
PO. Box 90-723 JDEIDEH
ZALKA, BEIRUT

: + 961-1-89 31 76
Fax: + 961-1-87 95 00
E-mail: RTF@raymondfehalico.com
<http://www.raymondfehalico.com>

**MARRUECOS
MAROKKO
MOROCCO
MAROC**

UNIVERS TRANSMISSION
S.A.R.L.
44, Angle Bd. Abdellah Ben
Yacine et rue Colonel Simon
CASABLANCA

: + 212-22-54 23 10
Fax: + 212-22-54 23 11
E-mail: universtrans1@menara.ma

**MÉXICO
MEXICO
MEXICO
MEXIQUE**

JOSÉ LUIS MARTÍNEZ MARENTES
Rodrigo de Contreras 2865
Col. Cumbres 4º sector
64610 MONTERREY,
NUEVO LEÓN

: + 52-818-371 28 36
Fax: + 52-811-278 08 65
E-mail: jlmartinez46@yahoo.com.mx

**POLONIA
POLEN
POLAND
POLOGNE**

TECHNICAL GRZEGORZ
TEGOS
Ul. Torunska 212
62-600 KOLO

: + 48-63-261 62 57
Fax: + 48-63-261 62 58
E-mail: technical@pro.onet.pl
<http://www.technical.pl>

DISTRIBUIDORES**AUSLANDS-
VERTRETUNGEN****DISTRIBUTORS****DISTRIBUTEURS****PORTUGAL
PORTUGAL
PORTUGAL
PORTUGAL**

DELFACESS AUTOMATION
UNIPESSOAL, LDA.
Rua Joué les Tours 109-2ª E
4520-298 SANTA MARIA DA
FEIRA

: + 351-91-616 92 92
E-mail: delfim@delfacess.com

**REPÚBLICA CHECA
TSCHECHISCHE REPUBLIK
CZECH REPUBLIC
RÉPUBLIQUE TCHÈQUE**

INTERGEAR S.R.O.
Cáslavská 328
537 01 CHRUDIM

: + 420-46-931 17 87
Fax: + 420-46-931 17 97
E-mail: intergear@intergear.cz
<http://www.intergear.cz>

**RUSIA
RUSSLAND
RUSSIA
RUSSIE**

ZAO NTC "REDUKTOR"
19N Promyslennaya Street
P.O. Box 20
198099 ST. PETERSBURG

: + 7-812-327 94 69
Fax: + 7-812-327 00 32
E-mail: reduktor.spb@yandex.ru
<http://www.reduktorntc.ru>

**RUSIA
RUSSLAND
RUSSIA
RUSSIE**

GEAR SOLUTION LCC
Zastavskaya St.33 Lit. TA
196084 ST. PETERSBURG

: + 7-812-495 69 75
Fax: + 7-812-495 69 75
E-mail: office@gear.s.ru

**SINGAPUR
SINGAPUR
SINGAPORE
SINGAPOUR**

ML MACHINERY & TRADING
PTE LTD
No. 79 Phoenix Garden
668329 SINGAPORE

: + 65-66-96 79 29
Fax: + 65-64-68 21 85
E-mail:
mlmach.trading@gmail.com

**TAIWAN
TAIWAN
TAIWAN
TAIWAN**

KCW ETERNAL
ENTERPRISE CO., LTD
No. 838 Sec 2 Yung-Chen St
702 TAINAN

: + 886-6-296 53 96
Fax: + 886-6-296 57 00
E-mail: kcw0323@seed.net.tw
<http://www.kcw-drives.com>

**UCRANIA
UKRAINE
UKRAINE
UKRAINE**

NTC REDUKTOR-K
Ul Pchenitchnaya 8V
03680 KYIV

: + 380-44-499 97 81
Fax: + 380-44-459 54 12
E-mail: mail@reduktorntc.com
<http://www.reduktorntc-k.com.ua>

**USA
USA
USA
USA**

ENGINEERING GEAR
SYSTEMS CORP.
2600 Aberdeen Court
WAUKESHA WI 53188-1377

: + 1-26 28 32 01 12
E-mail: egs7@egsi.com
<http://www.egsi.com>

CATALOGO 930.

Reductores pendulares y ortogonales.

Series DX-KX con eje libre, con brida para motor y con motor.

Relaciones de reducción nominales desde 4 hasta 253. Potencias desde 0,15 hasta 97 kW.

KATALOG 930.

Flach-und Kegelradgetriebe.

Serien DX-KX, mit freien Wellenenden, mit Motorflansch und mit Motor.

Nominale Übersetzungen von 4 bis 253. Leistungen from 0,15 bis 97 kW.

CATALOGUE 930.

Shaft mounted and bevel gear units.

DX-KX serie, with bare shaft ends, with flange for motor and with motor.

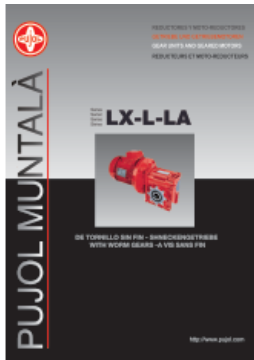
Nominal ratios from 4 to 253. Powers from 0,15 to 97 kW.

CATALOGUE 930.

Réducteurs pendulaires et orthogonaux.

Séries DX-KX, avec axe libre, bride pour moteur et moteur.

Rapport de réduction nominal de 4 à 253. Puissance de 0,15 à 97 kW.



CATALOGO 920.

Reductores de tornillo sin fin, con eje libre, con brida para motor y con motor.

Series LX-L con caja de fundición y LA con caja de aluminio.

Relaciones de reducción nominales desde 5 hasta 10000. Potencias desde 0.002 hasta 18 kW.

KATALOG 920.

Schneckengetriebe, mit freien Wellenenden, mit Motorflansch und mit Motor.

Serien LX-L mit Gußgehäuse und LA mit Aluminiumgehäuse.

Nominale Übersetzungen von 5 bis 10000. Leistungen from 0,002 bis 18 kW.

CATALOGUE 920.

Worm gear units, with bare shaft ends, with flange for motor and with motor.

LX-L serie with casting housings and LA with aluminium housings.

Nominal ratios from 5 to 10000. Powers from 0,002 to 18 kW.

CATALOGUE 920.

Réducteurs à vis sans fin, avec axe libre, bride pour moteur et moteur.

Séries LX-L avec carter en fonte et LA avec carter en aluminium.

Rapport de réduction nominal de 5 à 10000. Puissance de 0,002 à 18 kW.



CATALOGO 900.

Reductores de tornillo sin fin con caja de aluminio.

Series LAX, con eje libre, con brida para motor y con motor.

Relaciones de reducción nominales desde 5 hasta 100. Potencias desde 0.092 hasta 4 kW.

KATALOG 900.

Schneckengetriebe mit Aluminiumgehäuse.

Serien LAX, mit freien Wellenenden, mit Motorflansch und mit Motor.

Nominale Übersetzungen von 5 bis 100. Leistungen from 0,092 bis 4 kW.

CATALOGUE 900.

Worm gear units with aluminium housing.

LAX serie, with bare shaft ends, with flange for motor and with motor.

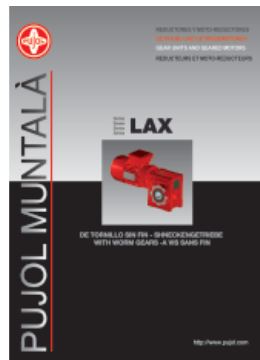
Nominal ratios from 5 to 100. Powers from 0,092 to 4 kW.

CATALOGUE 900.

Réducteurs à vis sans fin avec carter en aluminium.

Séries LAX, avec axe libre, bride pour moteur et moteur.

Rapport de réduction nominal de 5 à 100. Puissance de 0,092 à 4 kW.



CATÁLOGO 805

Reductores coaxiales de engranajes helicoidales

Series SX, con eje libre, con brida para motor y con motor.

Relaciones de reducción desde 3,87 hasta 209,9. Potencias desde 0,22 hasta 17,24 kW.

KATALOG 805

Stirnradgetriebe

Serien SX, mit freien Wellenenden, mit Motorflansch und mit Motor.

Nominale Übersetzungen von 3,8 bis 209,9. Leistungen from 0,22 bis 17,24 kW.

CATALOGUE 805

Coaxial gear units with helical gears

SX serie, with bare shaft ends, with flange for motor and with motor.

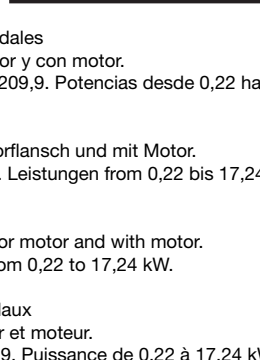
Nominal ratios from 3,8 to 209,9. Powers from 0,22 to 17,24 kW.

CATALOGUE 805

Réducteurs coaxiaux à engrenages hélicoïdaux

Séries SX, avec axe libre, bride pour moteur et moteur.

Rapport de réduction nominal de 3,8 à 209,9. Puissance de 0,22 à 17,24 kW.



CATALOGO 819

Reductores TANDEM de 1,2,3 ó 4 etapas.

Series "TH", con ejes paralelos y engranajes helicoidales:

Relaciones de reducción nominales desde 1.25 hasta 710. Potencias desde 0.8 hasta 16197 kW.

Series "TK", eje de entrada con engranajes cónicos:

Relaciones de reducción nominales desde 5.6 hasta 710. Potencias desde 0.9 hasta 444 kW.

KATALOG 819.

TANDEM Getriebe mit 1,2,3 oder 4 Stufen.

Serie "TH" mit parallelen Wellen und Stirnrädern:

Nennübersetzungsverhältnis von 1.25 bis 710. Leistungen von 0.8 bis 16197 kW.

Serie "TK", Antriebswelle mit Kegelrädern:

Nennübersetzungsverhältnis von 5.6 bis 710. Leistungen von 0.9 bis 444 kW.

CATALOGUE 819.

Geared units TANDEM single, double, triple or four stages.

Series "TH", with shafts parallel with helical gears:

Nominal reduction ratio from 1.25 to 710. Powers from 0.8 to 16197 kW.

Series "TK", input shaft with conical gears:

Nominal reduction ratio from 5.6 to 710. Powers from 0.9 to 444 kW.

CATALOGUE 819.

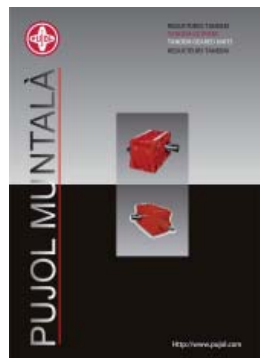
Réducteurs TANDEM à un, deux, trois ou quatre trains.

Séries "TH", avec axes parallèles et engrenages hélicoïdaux:

Rapports de réduction nominale de 1.25 à 710. Puissances de 0.8 à 16197 kW.

Séries "TK", axes d'entrée avec engrenages coniques:

Rapport de réduction nominal de 5.6 à 710. Puissance de 0.9 à 444 kW.





PUJOL MUNTALÀ

C-16 C KM-4
08272 SANT FRUITOS DE BAGES(Spain)

☎ 34-93-878 90 55

Fax: 34-93-876 03 36

Fax: 34-93-878 79 82

<http://www.pujolmuntala.es>

<http://www.pujol.com>

E-mail: comercial@pujolmuntala.es

