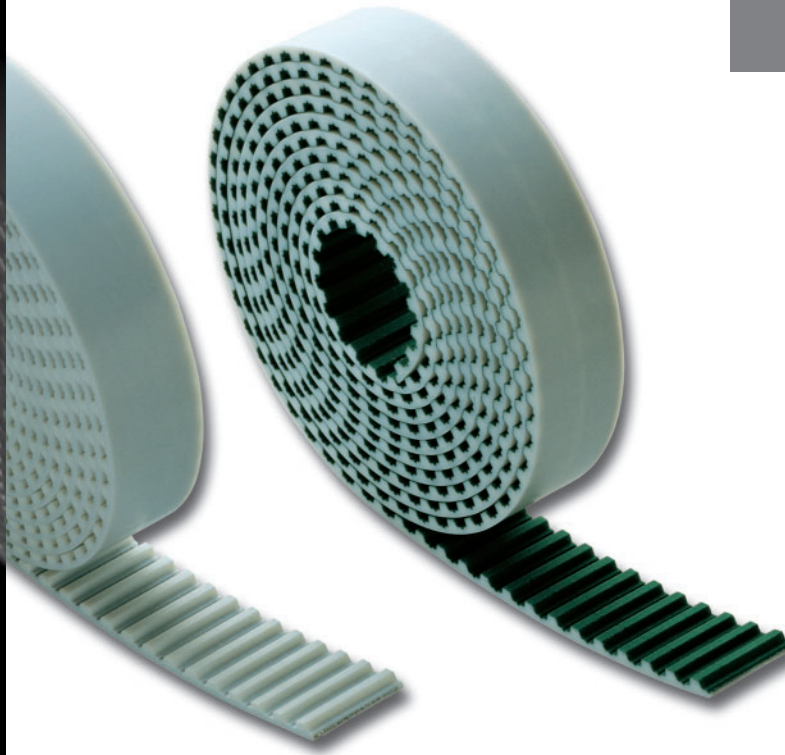


Dynamische Technologie

Polyurethan Riemen





Offene Meterware

Da **ELATECH®** die größte Auswahl an Hochleistungsprofilen in verschiedenen Teilungen anbieten kann, ist es möglich, stets die beste technische Lösung für jede Anwendung zu finden. Ergänzend dazu bieten unsere Ingenieure innovative und maßgeschneiderte Lösungen für spezielle Anwendungen an, auch für komplexeste Anforderungen der Linear- oder Hebetchnik.

Um **ELATECH®** Zahnriemen für besondere Anwendungen zu optimieren, können diese mit speziellen Zugträgern geliefert werden:

- **HFE** - hochflexibel
- **HPL** - erhöhte Zugfestigkeit
- **XHPL** - extra hohe Zugfestigkeit
- **INOX** - korrosionsbeständig
- **Aramid** - hochflexibel, antimagnetisch

Sonderriemen:

- Doppelverzahnung
- antistatisch
- Sonderfarbe nach Kundenwunsch

<p>T 2,5 Breite (mm)</p> <p style="text-align: right;">4 6 10 20 50 100</p>	<p>T 5 Breite (mm)</p> <p style="text-align: right;">10 16 25 32 50 75 100</p>	<p>TK 5 Breite (mm)</p> <p style="text-align: right;">32 50 75 100</p>
<p>T 10 Breite (mm)</p> <p style="text-align: right;">10 16 25 32 50 75 100 150 200</p>	<p>TK 10 Breite (mm)</p> <p style="text-align: right;">32 50 75 100</p>	<p>T 20 Breite (mm)</p> <p style="text-align: right;">25 32 50 75 100 150</p>
<p>AT 5 Breite (mm)</p> <p style="text-align: right;">10 16 25 32 50 75 100</p>	<p>ATK 5 Breite (mm)</p> <p style="text-align: right;">32 50 75 100</p>	<p>AT 10 Breite (mm)</p> <p style="text-align: right;">16 25 32 50 75 100 150</p>
<p>ATK 10 Breite (mm)</p> <p style="text-align: right;">32 50 75 100 150</p>	<p>AT 20 Breite (mm)</p> <p style="text-align: right;">25 32 50 75 100 150</p>	<p>XL Breite (in./100)</p> <p style="text-align: right;">025 031 037 050 075 100 150 200 400</p>

