

DYSTRYBUTOR



**TECHNICAL**

**GRZEGORZ TĘGOS**

TECHNIKA NAPIĘDU I TRANSMISJI MOCY

62-600 Koło, ul. Toruńska 212  
tel. 0-63/ 27 25 478 / fax. 0-63/ 26 16 258

[www.technical.pl](http://www.technical.pl)  
[biuro@technical.pl](mailto:biuro@technical.pl)

Sklep internetowy  
[www.sklep.technical.pl](http://www.sklep.technical.pl)

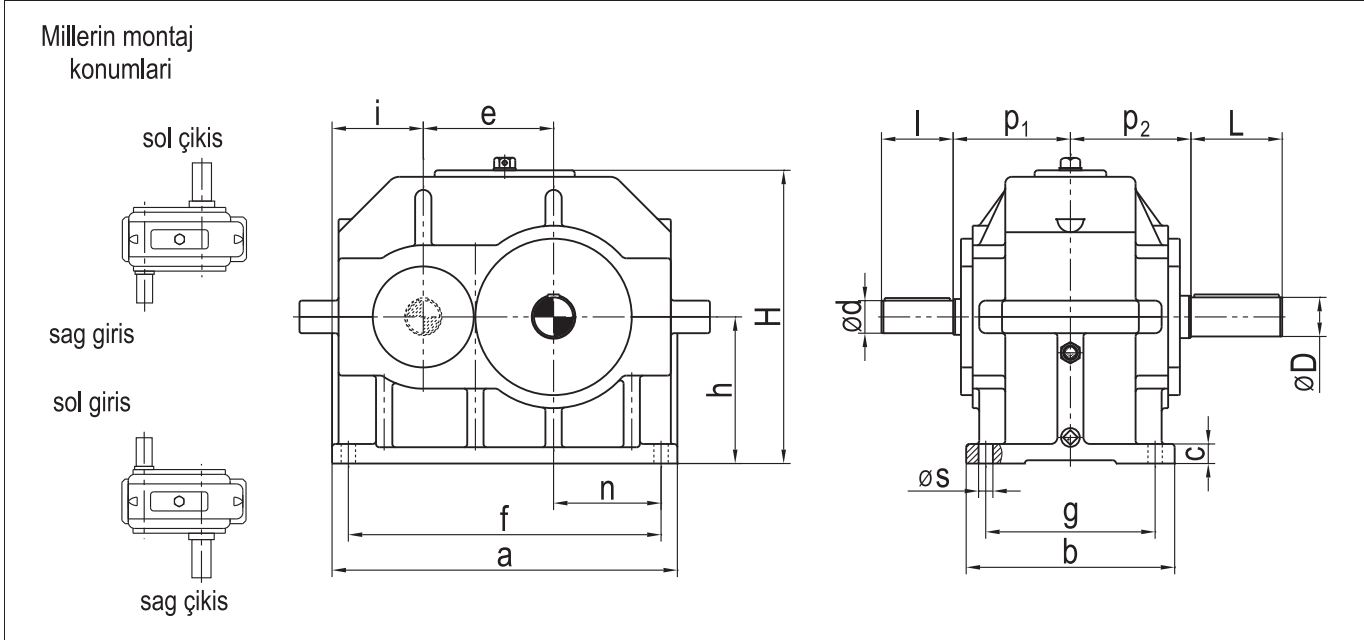
# **Przekładnie walcowe dużych mocy o osiach równoległych**



**Dişsan**  
Redüktör

**Tek kademeli, helis alın dişlili, ayaklı redüktörler**  
Single reduction, helical spur gear units, foot mounted

**Model (type): DA1**



Redüktör Boyu Gearbox size	Ölçüler (Dimensions) mm																	Ağırlık Weight kg
	a	b	c	d	D	e	f	g	h	H	i	l	L	n	p <sub>1</sub>	p <sub>2</sub>	s	
DA1 – 100	310	180	25	38	48	100	260	140	125	250	80	80	80	105	110	110	14	45
DA1 – 125	380	210	30	38 - 48	55	125	320	160	150	320	95	80	100	130	120	120	14	70
DA1 - 150	420	250	30	42 - 50	70	150	360	200	180	380	100	80	125	140	140	140	16	125
DA1 – 180	500	280	35	50 - 60	80	180	420	220	200	420	120	100	150	170	160	160	18	180
DA1 – 200	550	320	35	55 - 70	90	200	480	260	225	470	140	100	150	175	180	180	18	240
DA1 – 225	630	350	35	60 - 75	100	225	560	280	280	580	160	125	180	210	190	190	23	360
DA1 – 250	710	380	40	70 - 80	110	250	640	320	320	660	180	125	180	240	200	200	23	480
DA1 – 280	780	420	40	80 - 90	120	280	700	350	360	740	200	150	210	260	220	220	27	660
DA1 – 320	880	480	40	90 - 100	140	320	800	400	400	820	220	150	250	300	240	240	27	850
DA1 – 360	980	540	45	100 - 110	150	360	900	460	450	920	220	180	250	360	260	260	30	1200
DA1 – 400	1100	600	45	110 - 120	160	400	1020	520	500	1000	240	180	250	420	280	280	30	1800
DA1 – 450	1200	660	45	120 - 130	180	450	1100	580	560	1140	260	210	280	440	300	300	33	2400
DA1 – 500	1300	720	45	130 - 140	200	500	1200	640	630	1280	280	210	280	520	320	320	39	3000

- 1 - Çizelgede belirtilen redüktörlerden daha büyükleri ve daha küçükleri özel imalat olarak yapılabilir.
- 2 - Geri dönüşü önleme kilidi olan redüktörlere özel ölçü yapıları çizilir.
- 3 - Giriş ve çıkış millerinin kama yuvaları: DIN 6885 / 1 ' e göre, merkez delikleri: DIN 332 ' ye göre işlenir.
- 4 - Giriş ve çıkış mil çapları: Ø 50mm ye kadar ölçüler k6; Ø 50mm den büyük ölçüler m6 toleransta işlenir.

- 1 - Gearbox can be produced in bigger or smaller sizes.
- 2 - Special dimension pages are designated for gearbox with backstop.
- 3 - Key ways of output shaft is machined according to DIN 6885/1; center holes according to DIN 332.
- 4 - Tolerance of output shaft diameter up to Ø 50mm is k6, above Ø 50mm is m6.

**Tek kademeli, helis alın dişlili, ayaklı redüktör**  
*Single reduction, helical spur gear units, foot mounted*
**Model (type): DA1**
**Güç Çizelgesi ( Nominal power table )**

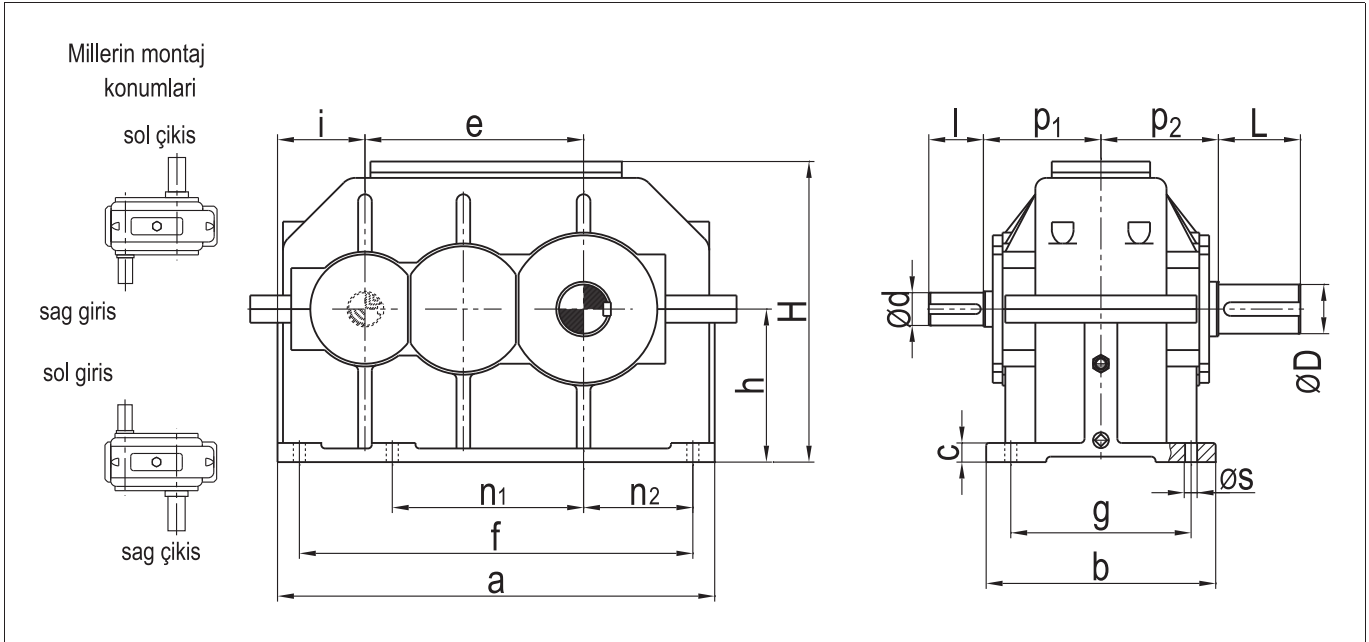
Çevrim Oranı ratio $n_1 : n_2$	Devir Sayısı Speed		Redüktör Büyüklüğü ( Gear size )												
	Giriş d/d input r.p.m	Çıkış d/d output r.p.m	DA1 100	DA1 125	DA1 150	DA1 180	DA1 200	DA1 225	DA1 250	DA1 280	DA1 320	DA1 360	DA1 400	DA1 450	DA1 500
			Redüktörün nominal gücü ( Nominal power of gearbox ) kw												
1,2 : 1	1500	1250	36.0	70	125	190	250	360	500	720	960	1200	1600	2100	2700
	1000	830	24.0	47	83	127	166	240	333	480	640	800	1066	1400	1800
	750	625	18.0	35	62	95	125	180	250	360	480	600	800	1050	1350
1,5 : 1	1500	1000	33.0	63	114	170	225	324	455	650	860	1090	1450	1900	2450
	1000	665	22.0	42	76	113	150	216	303	433	573	726	966	1266	1633
	750	500	16.5	31	57	85	112	162	228	325	430	545	725	950	1225
1,8 : 1	1500	830	30.0	56	102	154	204	290	410	580	770	986	1315	1710	2220
	1000	555	20.0	37	68	102	136	193	273	387	513	657	877	1140	1480
	750	415	15.0	28	51	77	102	145	205	290	385	493	658	855	1110
2,1 : 1	1500	715	27.0	50	92	138	184	260	366	524	696	890	1190	1550	2000
	1000	475	18.0	33	61	92	122	173	244	350	464	593	793	1033	1333
	750	355	14.0	25	46	69	92	130	183	262	348	445	595	775	1000
2,4 : 1	1500	625	24.0	45	82	124	166	236	330	470	626	810	1074	1400	1810
	1000	415	16.0	30	55	83	110	157	220	313	417	540	716	933	1206
	750	310	12.0	22	41	62	83	118	165	235	313	405	537	700	905
2,8 : 1	1500	535	22.0	40	74	112	150	210	296	424	564	730	970	1260	1630
	1000	360	15.0	27	49	75	100	140	197	282	376	487	647	840	1086
	750	270	11.0	20	37	56	75	105	148	212	282	365	485	630	815
3,2 : 1	1500	470	20.0	36	66	100	134	190	266	380	508	660	880	1140	1475
	1000	310	13.0	24	44	67	89	127	177	253	338	440	587	760	983
	750	235	10.0	18	33	50	67	95	133	190	254	330	440	570	738
3,6 : 1	1500	415	18.0	33	60	90	122	170	240	340	456	596	794	1030	1330
	1000	275	12.0	22	40	60	81	113	160	226	304	397	529	686	886
	750	210	9.0	17	30	45	61	85	120	170	228	298	397	515	665
4,0 : 1	1500	375	16.0	30	55	82	110	154	215	306	410	540	720	930	1200
	1000	250	11.0	20	38	55	73	102	143	204	273	360	480	620	800
	750	185	8.0	15	27	41	55	77	108	153	205	270	360	465	600
4,5 : 1	1500	330	14.0	27	50	74	98	138	194	275	370	486	650	840	1086
	1000	220	9.0	18	33	49	65	92	129	183	246	324	433	560	724
	750	165	7.0	13	25	37	49	69	97	137	185	243	325	420	543
5,0 : 1	1500	300	12.0	24	45	66	88	124	172	248	332	440	586	760	980
	1000	200	8.0	16	30	44	59	83	115	165	221	293	390	506	653
	750	150	6.0	12	22	33	44	62	86	124	166	220	293	380	490
5,6 : 1	1500	270	11.0	22	40	60	80	110	156	222	300	400	530	686	885
	1000	180	7.2	15	27	40	53	73	104	148	200	267	353	457	590
	750	135	5.5	11	20	30	40	55	78	111	150	200	265	343	442
6,3 : 1	1500	240	10.0	20	36	54	72	100	140	200	270	360	480	620	800
	1000	160	6.6	13	24	36	48	67	93	133	180	240	320	413	533
	750	120	5.0	10	18	27	36	50	70	100	135	180	240	310	400

**Termik güç, çıkış döndürme momenti ve ağırlık çizelgesi (Thermal capacity, output torque and weight)**

Redüktör boyu Gearbox size	DA1 100	DA1 125	DA1 150	DA1 180	DA1 200	DA1 225	DA1 250	DA1 280	DA1 320	DA1 360	DA1 400	DA1 450	DA1 500
Termik güç Thermal capacity (kw)	20	30	45	60	80	100	125	160	200	250	320	400	500
Çıkış döndürme momenti Output torque (N.m)	1800	2700	4800	8000	12000	18000	24000	32000	45000	60000	80000	120000	160000
Ağırlık Weight (kg)	45	70	125	180	240	360	480	660	850	1200	1800	2400	3000

**İki kademeli, helis alın dişlili, ayaklı redüktörler**  
*Double reduction, helical spur gear units, foot mounted*

**Model (type): DA2**



Redüktör Boyu Gearbox size	Ölçüler ( Dimensions ) mm																		Ağırlık Weight kg
	a	b	c	d	D	e	f	g	h	H	i	l	L	n <sub>1</sub>	n <sub>2</sub>	p <sub>1</sub>	p <sub>2</sub>	s	
DA2 – 200	430	230	30	28 - 32	48	200	380	180	150	310	95	60	80	-	110	140	140	14	75
DA2 – 225	480	250	30	32 - 38	55	230	420	200	160	330	100	80	100	-	120	150	150	14	100
DA2 – 250	510	280	30	38 - 48	60	250	450	220	160	330	100	80	125	200	130	150	150	16	158
DA2 – 280	590	300	30	38 - 48	70	280	520	240	180	375	115	80	125	230	160	160	160	16	180
DA2 – 320	640	320	30	42 - 50	80	320	570	260	200	420	120	100	150	270	165	175	175	18	275
DA2 – 360	700	340	30	48 - 55	90	360	630	280	250	520	130	100	150	300	175	190	190	18	390
DA2 – 400	800	420	35	50 - 60	100	400	720	310	280	575	160	100	180	330	200	210	210	23	530
DA2 – 450	880	440	35	55 - 70	110	450	800	360	300	620	170	125	180	380	220	240	240	23	650
DA2 – 500	940	460	35	65 - 80	120	500	860	390	325	670	180	125	210	430	220	260	260	23	820
DA2 – 560	1060	500	35	80 - 90	140	560	980	430	360	740	200	150	250	480	260	280	280	27	1050
DA2 – 630	1200	540	35	90 - 100	160	630	1120	470	400	820	220	150	250	560	310	310	310	30	1360
DA2 – 700	1350	600	35	100 - 120	180	700	1250	520	450	920	240	180	280	630	360	340	340	33	1900
DA2 – 800	1500	660	40	120 - 140	210	800	1400	580	500	1020	260	180	280	720	390	370	370	33	2600
DA2 – 900	1700	720	40	140 - 160	240	900	1600	640	560	1140	280	210	310	800	470	400	400	39	3600

- 1 - Çizelgede belirtilen redüktörlerden daha büyükleri ve daha küçükleri özel imalat olarak yapılabilir.
- 2 - Geri dönüşü önleme kilidi olan redüktörlere özel ölçü yapıları çizilir.
- 3 - Giriş ve çıkış millerinin kama yuvaları: DIN 6885 / 1 ' e göre, merkez delikleri: DIN 332 ' ye göre işlenir.
- 4 - Giriş ve çıkış mil çapları: Ø 50mm ye kadar ölçüler k6; Ø 50 mm den büyük ölçüler m6 toleransta işlenir.

- 1 - Gearbox can be produced in bigger or smaller sizes.
- 2 - Special dimension pages are designated for gearbox with backstop.
- 3 - Key ways of output shaft is machined according to DIN 6885/1; center holes according to DIN 332.
- 4 - Tolerance of output shaft diameter up to Ø 50mm is k6, above Ø 50mm is m6.

**İki kademeli, helis alın dişli, ayaklı redüktörler**
*Double reduction, helical spur gear units, foot mounted*
**Model (type): DA2**
**Güç Çizelgesi (Nominal power table)**

Çevrim Oranı ratio $n_1 : n_2$	Devir Sayısı Speed		Redüktör Büyüklüğü ( Gear size )													
	Giriş d/d input r.p.m	Çıkış d/d output r.p.m	DA2 200	DA2 225	DA2 250	DA2 280	DA2 320	DA2 360	DA2 400	DA2 450	DA2 500	DA2 560	DA2 630	DA2 700	DA2 800	DA2 900
			Redüktörün nominal gücü ( Nominal power of gearbox ) kw													
6,3 : 1	1500	240	24.0	36	55	80	120	164	225	320	450	630	900	1260	1800	2500
	1000	160	16.0	24	36	53	80	109	150	213	300	420	600	840	1200	1665
	750	120	12.0	18	27	40	60	82	112	160	225	315	450	630	900	1250
8 : 1	1500	185	22.0	33	50	72	108	146	200	290	400	560	800	1120	1600	2230
	1000	125	15.0	22	33	48	72	97	133	193	266	370	530	745	1065	1485
	750	90	11.0	16	25	36	54	73	100	145	200	280	400	560	800	1115
10 : 1	1500	150	20.0	30	45	64	96	130	180	260	360	500	700	1000	1400	1980
	1000	100	13.0	20	30	42	64	87	120	173	240	330	465	665	930	1320
	750	75	10.0	15	23	32	48	65	90	130	180	250	350	500	700	990
12 : 1	1500	125	18.0	27	40	58	86	114	160	230	320	450	620	880	1240	1750
	1000	84	12.0	18	27	39	57	76	107	153	213	300	415	585	825	1165
	750	62	9.0	14	20	29	43	57	80	115	160	225	310	440	620	875
14 : 1	1500	108	16.0	24	35	52	76	100	140	200	280	400	540	780	1100	1550
	1000	72	11.0	16	23	35	50	66	93	133	186	266	360	520	735	1035
	750	54	8.0	12	17	26	38	50	70	100	140	200	270	390	550	775
16 : 1	1500	90	14.0	21	30	45	68	88	124	174	250	350	480	680	980	1370
	1000	60	9.0	14	20	30	45	58	82	116	166	233	320	450	650	915
	750	45	7.0	10	15	22	34	44	62	87	125	175	240	340	490	685
18 : 1	1500	80	12.0	18	26	39	60	78	108	154	220	310	430	600	860	1200
	1000	55	8.0	12	17	26	40	52	72	103	146	205	285	400	575	800
	750	40	6.0	9	13	19	30	39	54	77	110	155	215	300	430	600
20 : 1	1500	75	10.0	16	23	34	52	70	96	136	196	270	380	540	760	1070
	1000	50	7.0	11	15	23	35	47	64	90	130	180	250	360	505	715
	750	38	5.0	8	11	17	26	35	48	68	98	135	190	270	380	535
24 : 1	1500	60	9.0	14	20	30	46	62	85	120	170	240	340	480	680	950
	1000	40	6.0	9	13	20	30	41	57	80	113	160	225	320	450	630
	750	30	4.5	7	10	15	23	31	42	60	85	120	170	240	340	475
28 : 1	1500	54	8.0	12	18	27	40	55	75	105	150	210	300	420	600	840
	1000	36	5.0	8	12	18	27	37	50	70	100	140	200	280	400	560
	750	27	4.0	6	9	13	20	28	38	52	75	105	150	210	300	420

**Termik güç, çıkış döndürme momenti ve ağırlık çizelgesi (Thermal capacity, output torque and weight)**

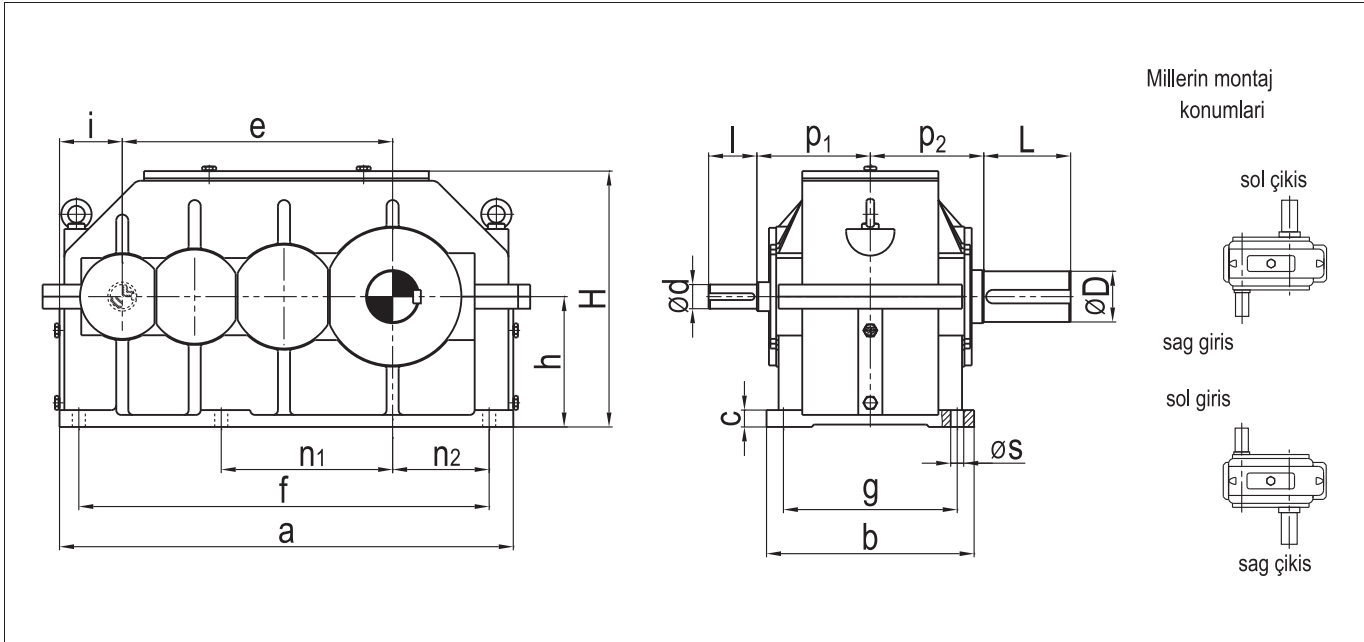
Redüktör boyu Gearbox size	DA2 200	DA2 225	DA2 250	DA2 280	DA2 320	DA2 360	DA2 400	DA2 450	DA2 500	DA2 560	DA2 630	DA2 700	DA2 800	DA2 900
Termik güç Thermal capacity (kw)	20	30	40	55	70	90	110	140	170	200	240	300	360	420
Çıkış döndürme momenti Output torque (N.m)	1800	2700	4000	6000	8000	12000	18000	24000	32000	45000	60000	80000	120000	160000
Ağırlık Weight (kg)	75	100	158	180	275	390	540	640	800	1000	1300	1800	2500	3600

# Üç kademeli, helis alın dişlili, ayaklı redüktörler

Triple reduction, helical spur gear units, foot mounted



Model (type): DA3



Redüktör Boyu Gearbox size	Ölçüler (Dimensions) mm																		Ağırlık Weight Kg
	a	b	c	d	D	e	f	g	h	H	i	l	L	n <sub>1</sub>	n <sub>2</sub>	p <sub>1</sub>	p <sub>2</sub>	s	
DA3 – 320	560	280	25	28	60	320	500	220	160	320	70	60	125	-	140	160	160	18	160
DA3 – 360	620	310	30	38	70	360	560	250	180	360	80	80	125	200	150	180	180	18	200
DA3 – 400	700	340	30	42	80	400	630	280	200	400	90	80	150	220	175	190	190	18	260
DA3 – 450	780	370	30	48	90	450	700	310	220	440	100	100	150	220	190	210	210	23	350
DA3 – 500	860	400	35	55	100	500	780	340	250	480	120	100	180	270	200	220	220	23	500
DA3 – 560	940	430	35	60	110	560	860	360	270	520	130	125	180	360	210	230	230	27	706
DA3 – 630	1050	460	40	65	120	630	970	380	280	560	150	125	210	420	230	260	260	27	1000
DA3 – 700	1160	520	40	70	140	700	1080	440	300	600	150	125	210	450	270	280	280	27	1400
DA3 – 800	1280	580	40	80	180	800	1180	500	400	760	160	150	250	570	270	300	300	33	1900
DA3 – 900	1440	640	40	90	200	900	1340	550	450	850	180	150	250	660	310	320	320	33	2600
DA3 – 1000	1560	700	45	100	220	1000	1460	600	500	950	180	180	280	700	330	360	360	33	3400
DA3 – 1100	1720	780	45	110	240	1100	1620	680	560	1050	210	180	310	800	360	400	400	40	4500
DA3 – 1200	1900	880	45	120	270	1200	1800	780	630	1200	230	210	310	900	420	440	440	40	6000

- 1 - Çizelgede belirtilen redüktörlerden daha büyükleri ve daha küçükleri özel imalat olarak yapılabilir.
- 2 - Geri dönüşü önleme kilidi olan redüktörlere özel ölçü yapıları çizilir.
- 3 - Giriş ve çıkış millerinin kama yuvaları: DIN 6885 / 1 'e göre, merkez delikleri: DIN 332 'ye göre işlenir.
- 4 - Giriş ve çıkış mil çapları: Ø 50mm ye kadar ölçüler k6; Ø 50 mm den büyük ölçüler m6 toleransta işlenir.

- 1 - Gearbox can be produced in bigger or smaller sizes.
- 2 - Special dimension pages are designated for gearbox with backstop.
- 3 - Key ways of output shaft is machined according to DIN 6885/1; center holes according to DIN 332.
- 4 - Tolerance of output shaft diameter up to Ø 50mm is k6, above Ø 50mm is m6.



Üç kademeli, helis alın dişlili, ayaklı redüktörler  
Triple reduction, helical spur gear units, foot mounted



Model (type): DA3

Güç Çizelgesi (Nominal power table)

Çevrim Oranı ratio $n_1 : n_2$	Devir Sayısı Speed		Redüktör büyüklüğü ( Gear size )												
	Giriş d/d input r.p.m	Çıkış d/d output r.p.m	DA3 320	DA3 360	DA3 400	DA3 450	DA3 500	DA3 560	DA3 630	DA3 700	DA3 800	DA3 900	DA3 1000	DA3 1100	DA3 1200
			Redüktörün nominal gücü ( Nominal power of gearbox ) kw												
28 : 1	1500	54	18.0	27.0	40.0	55	75	105	150	210	300	420	600	840	1200
	1000	36	12.0	18.0	27.0	37	50	70	100	140	200	280	400	560	800
	750	27	9.0	14.0	20.0	28	37	52	75	105	150	210	300	420	600
32 : 1	1500	48	16.0	24.0	35.0	48	68	92	135	186	270	375	530	750	1070
	1000	30	11.0	16.0	23.0	32	45	60	90	125	180	250	350	500	715
	750	24	8.0	12.0	18.0	24	34	46	68	98	135	190	265	375	535
36 : 1	1500	40	14.0	21.0	31.0	42	60	80	118	164	240	330	470	670	950
	1000	27	9.0	14.0	21.0	28	40	53	78	110	160	220	310	445	630
	750	20	7.0	10.0	16.0	21	30	40	60	82	120	165	235	335	475
40 : 1	1500	38	12.0	18.0	27.0	36	54	72	104	144	210	295	415	600	840
	1000	25	8.0	12.0	18.0	24	36	48	70	96	140	195	275	400	560
	750	18	6.0	9.0	14.0	18	27	36	52	77	105	150	210	300	420
45 : 1	1500	34	11.0	16.0	24.0	32	48	64	92	123	185	260	365	540	740
	1000	22	7.2	11.0	16.0	21	32	42	60	85	125	170	240	360	490
	750	17	5.5	8.0	12.0	16	24	32	46	64	92	130	180	270	370
50 : 1	1500	30	10.0	14.0	21.0	28	42	57	80	114	160	230	325	480	650
	1000	20	6.6	9.0	14.0	19	28	37	53	75	105	155	220	320	430
	750	15	5.0	7.0	10.0	14	21	28	40	57	80	115	160	240	325
56 : 1	1500	26	9.0	12.0	19.0	25	38	50	70	100	145	205	290	420	570
	1000	18	6.0	8.0	12.0	17	27	33	45	66	96	135	190	280	380
	750	13	4.5	6.0	9.0	12	19	25	35	50	72	100	145	210	285
63 : 1	1500	24	8.0	11.0	17.0	22	34	44	62	90	130	180	255	370	510
	1000	16	5.3	7.2	11.0	15	23	30	40	60	86	120	170	245	340
	750	12	4.0	5.5	8.0	11	17	22	31	45	65	90	130	185	255
72 : 1	1500	20	7.0	10.0	15.0	20	30	39	56	80	115	160	225	330	450
	1000	14	4.7	6.6	10.0	13	20	26	37	53	76	105	150	220	300
	750	10	3.5	5.0	7.5	10	15	20	28	40	58	80	110	165	225
80 : 1	1500	18	6.0	9.0	13.0	18	26	34	50	72	100	140	200	290	400
	1000	12	4.0	6.0	9.0	12	17	23	33	48	66	90	135	190	265
	750	9	3.0	4.5	6.5	9	13	17	25	36	50	70	100	145	200
90 : 1	1500	16	5.0	8.0	11.0	16	23	30	45	64	90	126	180	255	360
	1000	11	3.3	5.3	8.0	11	15	20	30	42	60	85	120	170	240
	750	8	2.5	4.0	5.5	8	11	15	22	32	45	63	90	128	180
100 : 1	1500	15	4.5	7.0	10.0	14	20	27	40	56	80	112	160	225	320
	1000	10	3.0	4.7	7.0	9	13	18	27	37	53	75	105	150	210
	750	7	2.2	3.5	5.0	7	10	13	20	28	40	55	80	112	160
120 : 1	1500	12	4.0	6.0	9.0	12	18	24	36	50	70	100	140	200	280
	1000	8	2.7	4.0	6.0	8	12	16	24	33	45	66	93	135	185
	750	6	2.0	3.0	4.5	6	9	12	18	25	35	50	70	100	140

Termik güç, çıkış döndürme momenti ve ağırlık çizelgesi (Thermal capacity, output torque and weight)

Redüktör boyu Gearbox size	DA3 320	DA3 360	DA3 400	DA3 450	DA3 500	DA3 560	DA3 630	DA3 700	DA3 800	DA3 900	DA3 1000	DA3 1100	DA3 1200
Termik güç Thermal capacity (kw)	30	40	50	60	80	100	120	150	200	240	300	360	420
Çıkış döndürme momenti Output torque (N.m)	3000	4500	6600	9000	12000	18000	28000	40000	60000	80000	110000	150000	200000
Ağırlık Weight (kg)	160	200	260	350	500	706	1000	1400	1900	2600	3400	4500	6000