

DYSTRYBUTOR



TECHNICAL

GRZEGORZ TĘGOS

TECHNIKA NAPIĘDU I TRANSMISJI MOCY

62-600 Koło, ul. Toruńska 212
tel. 0-63/ 27 25 478 / fax. 0-63/ 26 16 258

www.technical.pl
biuro@technical.pl

Sklep internetowy
www.sklep.technical.pl

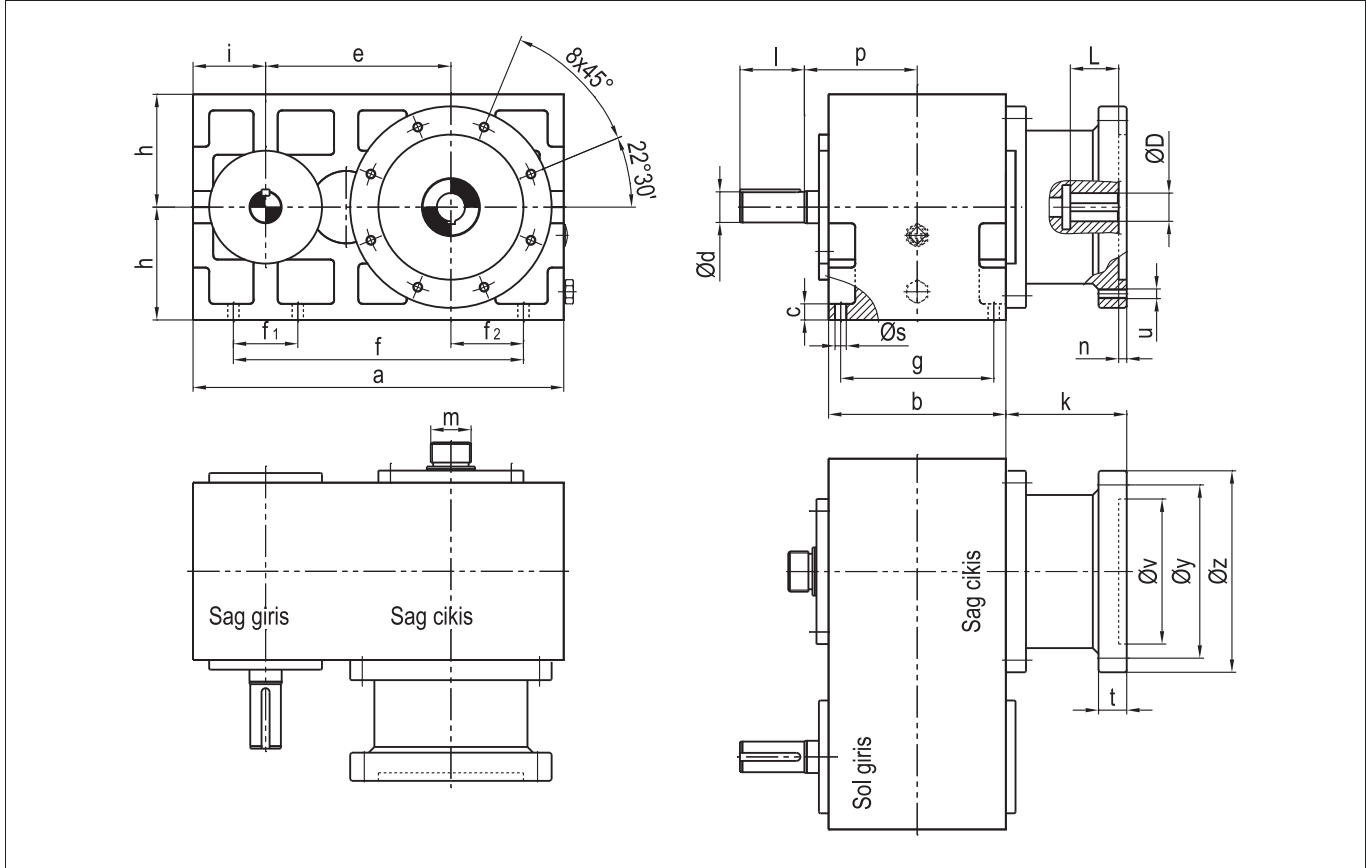
Reduktory do Ekstruderów



Dişsan
Redüktör

İki kademeli, helis alın dişlili, ekstruder redüktörü
 Double reduction, helical spur gear units, for extruders

Model (type): DAE2



Redüktör Boyu Gearbox Size	Ölçüler (Dimensions) mm																							
	a	b	c	d	D	e	f	g	h	i	k	l	L	m	n	f ₁	f ₂	p	s	t	u	v	y	z
DAE2 – 200	410	200	18	28	28	200	320	180	125	80	150	60	60	M50x2	10	70	85	140	14	30	M12	150	180	210
DAE2 – 225	460	230	20	32	35	230	360	190	140	90	150	80	60	M50x2	10	80	90	140	14	35	M12	180	215	250
DAE2 – 250	520	250	20	38	42	250	420	220	160	100	160	80	80	M60x2	10	100	120	150	16	35	M16	200	250	300
DAE2 – 280	580	270	20	38	50	280	480	220	180	120	160	80	80	M60x2	10	130	130	155	18	35	M16	220	270	320
DAE2 – 320	650	290	20	42	60	320	540	240	200	125	175	90	100	M80x2	10	140	150	170	18	35	M16	250	300	350
DAE2 – 360	720	340	25	48	70	360	600	290	200	130	180	100	110	M80x2	10	150	170	200	23	35	M20	280	330	380
DAE2 – 400	800	360	30	55	80	400	680	300	225	140	180	110	120	M90x2	10	170	200	205	23	35	M20	320	370	420
DAE2 – 450	900	420	30	60	90	450	760	350	250	180	200	125	140	M90x2	10	210	200	240	23	40	M24	350	400	450
DAE2 – 500	1000	460	36	70	100	500	860	380	280	200	220	150	140	M100x2	10	240	230	270	27	40	M24	400	450	500
DAE2 – 560	1140	500	40	80	110	560	980	430	360	220	240	150	160	M100x2	10	260	280	280	27	50	M24	450	500	550
DAE2 – 630	1280	630	40	90	120	630	1120	500	400	240	260	180	180	M120x2	10	290	330	340	30	50	M30	500	550	600
DAE2 – 720	1440	600	45	100	140	720	1260	520	450	260	280	180	180	M120x2	10	330	370	340	30	50	M30	550	600	650

- 1 - Giriş millerinin kama yuvaları: DIN 6885 / 1 ' e göre, merkez delikleri: DIN 332 ' ye göre işlenir.
- 2 - Giriş mil çapları: Ø 50mm ye kadar ölçüler k6; Ø 50mm den büyük ölçüler m6 toleransta işlenir.
- 3 - Çıkış mili Ø D ölçüsü H7 toleransta işlenir.

- 1 - Key ways of output shaft is machined according to **DIN 6885/1**; center holes according to **DIN 332**.
- 2 - Tolerance of output shaft diameter up to **Ø 50mm** is **k6**, above **Ø 50mm** is **m6**.
- 3 - Output hollow shaft dimension **Ø D** is machined with tolerance **H7**.

İki kademeli, helis alın dişli, ekstruder redüktörü
Double reduction, helical spur gear units, for extruders
Model (type) : DAE2
Güç Çizelgesi (Nominal power table)

Çevrim Oranı ratio $n_1 : n_2$	Devir Sayısı Speed		Redüktör Büyüklüğü (Gear size)											
	Giriş d/d input r.p.m	Çıkış d/d output r.p.m	DAE2 200	DAE2 225	DAE2 250	DAE2 280	DAE2 320	DAE2 360	DAE2 400	DAE2 450	DAE2 500	DAE2 560	DAE2 630	DAE2 720
			Redüktörün nominal gücü (Nominal power of gearbox) kw											
6,3 : 1	1500	240	24.0	36	55	80	120	164	225	320	450	630	900	1260
	1000	160	16.0	24	36	53	80	109	150	213	300	420	600	840
	750	120	12.0	18	27	40	60	82	112	160	225	315	450	630
8 : 1	1500	185	22.0	33	50	72	108	146	200	290	400	560	800	1120
	1000	125	15.0	22	33	48	72	97	133	193	266	370	530	745
	750	90	11.0	16	25	36	54	73	100	145	200	280	400	560
10 : 1	1500	150	20.0	30	45	64	96	130	180	260	360	500	700	1000
	1000	100	13.0	20	30	42	64	87	120	173	240	330	465	665
	750	75	10.0	15	23	32	48	65	90	130	180	250	350	500
12 : 1	1500	125	18.0	27	40	58	86	114	160	230	320	450	620	880
	1000	84	12.0	18	27	39	57	76	107	153	213	300	415	585
	750	62	9.0	14	20	29	43	57	80	115	160	225	310	440
14 : 1	1500	108	16.0	24	35	52	76	100	140	200	280	400	540	780
	1000	72	11.0	16	23	35	50	66	93	133	186	266	360	520
	750	54	8.0	12	17	26	38	50	70	100	140	200	270	390
16 : 1	1500	90	14.0	21	30	45	68	88	124	174	250	350	480	680
	1000	60	9.0	14	20	30	45	58	82	116	166	233	320	450
	750	45	7.0	10	15	22	34	44	62	87	125	175	240	340
18 : 1	1500	80	12.0	18	26	39	60	78	108	154	220	310	430	600
	1000	55	8.0	12	17	26	40	52	72	103	146	205	285	400
	750	40	6.0	9	13	19	30	39	54	77	110	155	215	300
20 : 1	1500	75	10.0	16	23	34	52	70	96	136	196	270	380	540
	1000	50	7.0	11	15	23	35	47	64	90	130	180	250	360
	750	38	5.0	8	11	17	26	35	48	68	98	135	190	270
24 : 1	1500	60	9.0	14	20	30	46	62	85	120	170	240	340	480
	1000	40	6.0	9	13	20	30	41	57	80	113	160	225	320
	750	30	4.5	7	10	15	23	31	42	60	85	120	170	240
28 : 1	1500	54	8.0	12	18	27	40	55	75	105	150	210	300	420
	1000	36	5.0	8	12	18	27	37	50	70	100	140	200	280
	750	27	4.0	6	9	13	20	28	38	52	75	105	150	210

Termik güç, çıkış döndürme momenti ve ağırlık çizelgesi (Thermal capacity, output torque and weight)

Redüktör boyu Gearbox size	DAE2 200	DAE2 225	DAE2 250	DAE2 280	DAE2 320	DAE2 360	DAE2 400	DAE2 450	DAE2 500	DAE2 560	DAE2 630	DAE2 720
Termik güç Thermal capacity (kw)	20	30	40	55	70	85	110	135	165	200	240	300
Çıkış döndürme momenti Output torque (N.m)	1800	2700	4000	6000	8000	12000	18000	24000	32000	45000	60000	90000
Ağırlık Weight (kg)	80	120	160	220	385	480	600	800	1200	1800	2500	3600

1 - Çizelgede verilen termik güç değerleri, kapalı ortamda çalışan ve soğutma yapılmayan redüktörler içindir.

2 - Soğuk ortamlarda çalışan redüktörlerde termik güç, çizelgedeki değerden daha yüksek alınabilir.

3 - Taşınacak güç, termik güçten büyükse redüktörün cebri olarak soğutulması gerekir.

1 - Thermal capacities in the table are for gearbox operating in a closed area without auxiliary cooling.

2 - Thermal capacities for gearbox operating in cool conditions could be higher than stated in the table.

3 - If thermal capacity is exceeded by the transmitted power, in which case cooling fan and cooling coil will be required.