

DYSTRYBUTOR



TECHNICAL

GRZEGORZ TĘGOS

TECHNIKA NAPĘDU I TRANSMISJI MOCY

62-600 Koło, ul. Toruńska 212
tel. 0-63/ 27 25 478 / fax. 0-63/ 26 16 258

www.technical.pl
biuro@technical.pl

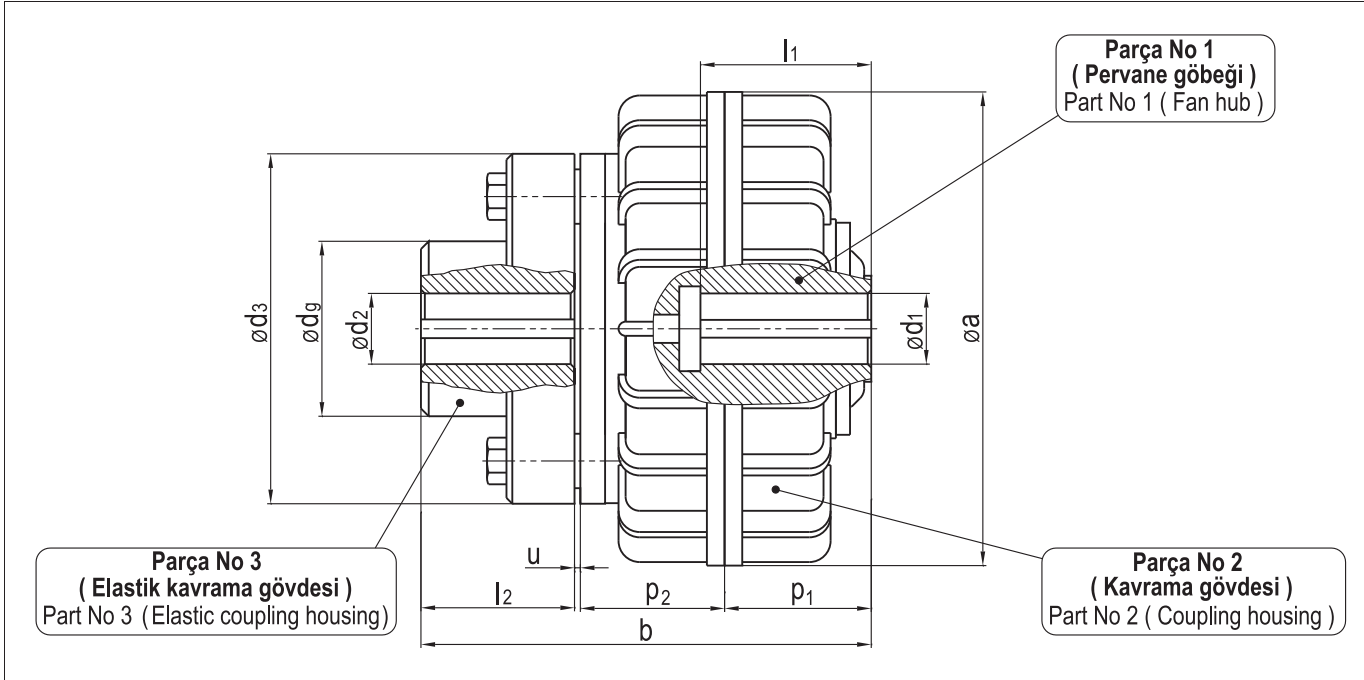
Sklep internetowy
www.sklep.technical.pl

Sprzęgła hydrokinetyczne



Dişsan
Redüktör

Model (type): DHK A

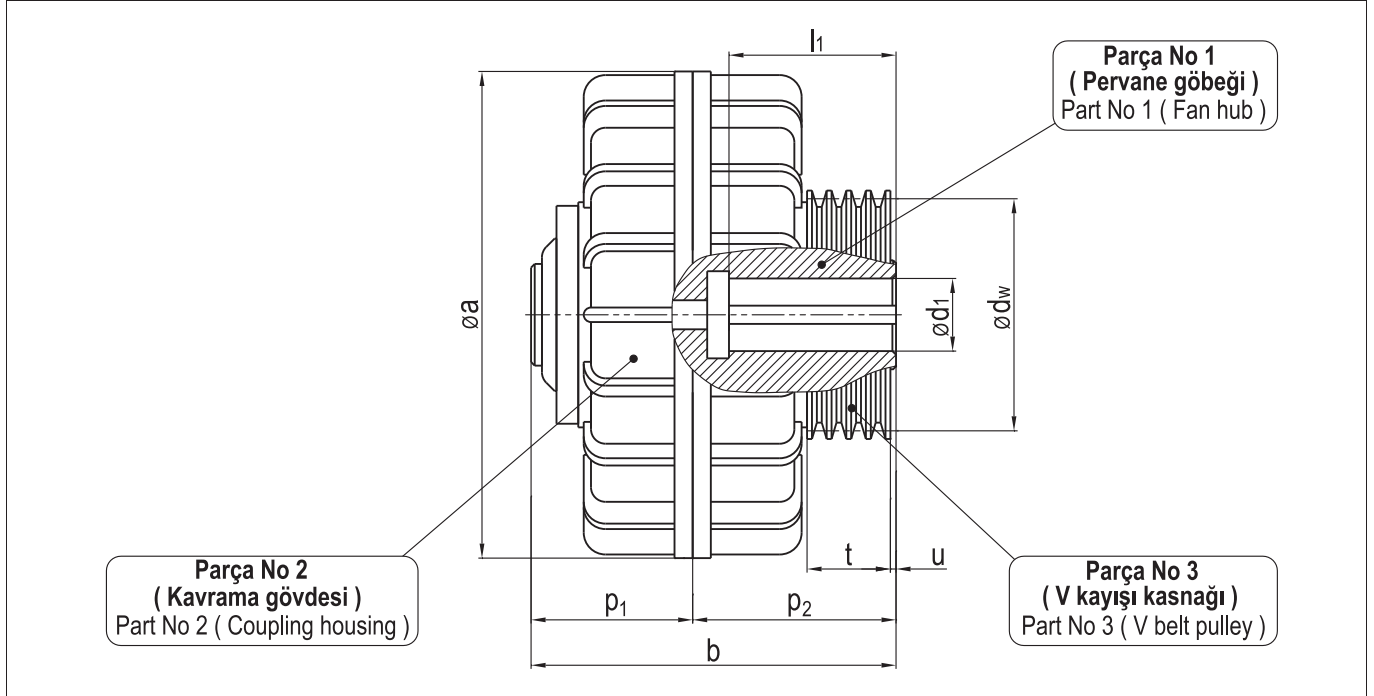


Kavrama Boyu Coupling Size	Nominal güç Nominal power kw			Max. devir Max. speed d/d rpm	Ölçüler (Dimensions) mm											Ağırlık weight kg	Yağ Oil lt
	2800 d/d. rpm	1450 d/d. rpm	950 d/d. rpm		a	b	d ₁ max	d ₂ max	d ₃	d _g	l ₁	l ₂	p ₁	p ₂	u		
DHKA – 22	12	3	1,3	3000	220	240	24	50	180	100	60	70	80	87	3	20	1,5
DHKA – 25	20	5	2,2	3000	250	260	28	60	200	110	60	80	85	92	3	25	2,0
DHKA – 28	36	9	3,6	3000	280	280	38	60	220	120	80	90	90	97	3	30	3,2
DHKA – 32	72	18	7,2	3000	320	310	42	70	240	130	110	100	100	107	3	40	5
DHKA – 36	90	36	12	3000	360	345	48	80	250	140	120	110	110	120	5	60	7
DHKA – 42	160	50	20	2800	420	385	60	90	280	160	140	120	125	135	5	87	11
DHKA – 48	270	90	36	2800	480	435	75	100	320	180	160	130	140	160	5	120	16
DHKA – 58	-	150	60	2400	580	485	85	110	360	200	180	140	160	180	5	160	22
DHKA – 66	-	220	90	2000	660	555	90	120	400	220	200	160	185	205	5	240	30
DHKA – 72	-	360	150	1800	720	625	100	130	440	240	220	180	210	230	5	320	45
DHKA – 80	-	560	225	1600	800	695	110	140	480	260	240	200	235	255	5	450	75

- 1 - Çizelgede verilen ölçüleri ve değerleri değiştirme hakkımız saklıdır.
- 2 - Hidrolik kavramaların malzemeleri: 1 No lu parça (pervane göbeği) C45 imalat çeliğinden; 2 No lu parça (kavrama gövdesi) alaşımli alüminyum dökümden; 3 No lu parça (elastik kavrama gövdesi) GG 20 pik dökümden imal edilir.
- 3 - Çizelgede verilen ağırlıklar yağsız boş ağırlıktır. Ağırlığa 3 No lu elastik kavrama gövdesi dahildir.
- 4 - Çizelgede verilen yağ miktarı, kavrama iç hacminin % 85 ini dolduran max. değerdir. Kavramaya konan gerçek yağ miktarı motor gücüne ve istenen aşırı yük taşıma oranına bağlı olarak ayarlanır. Konulan yağ miktarı kavramanın üzerindeki etikete ve bakım - işletme talimatına yazılır.
- 5 - Çizelgede verilen d1 çapı pervane göbeğinin işlenebileceği max. Ölçü olup uygulamada, kavramanın bağlanacağı motor mili çapı ölçüsünde ve H7 toleransla işlenir. d2 ölçüsü yine işlenebilecek max. ölçü olup elastik kavrama gövdesinin bağlanacağı iş makinesi mili ölçüsünde işlenir.

- 1 - Dişsan has a right to change the dimensions. Dimension pages are approved during order process.
- 2 - Materials used in the production of hydraulic coupling is as follows: Part no 1 (fan hub): C45; Part no2 (coupling housing): aluminum alloy casting; Part no 3 (elastic coupling housing): GG20 grey cast iron.
- 3 - The weights in the table does not include oil, includes housing of elastic coupling.
- 4 - Oil quantity is maximum quantity possible to fill 85% of coupling volume. Actual quantity of oil is determined per motor power, and transmitted power requirement. Oil quantity is specified on the product label and maintenance instructions.
- 5 - Diameter d₁ on the table is per maximum machining possible on the fan hub. In practice, the measure corresponds to motor shaft diameter with tolerance H7. Where as, diameter d₂ is maximum values, corresponding to driven engine shaft mounted to the elastic coupling.

Model (type): DHK B



Kavrama Boyu Coupling Size	Nominal güç Nominal power kw			Max. devir Max. speed d/d rpm	Ölçüler (Dimension) mm									Kasnak profili & kanal sayısı V- belt pulley profile & grooves	Ağırlık weight kg	Yağ Oil lt
	2800 d/d r.p.m	1450 d/d r.p.m	950 d/d r.p.m		a	b	d ₁ max	d _w	l ₁	p ₁	p ₂	t	u			
DHKB – 22	12	3	1,3	3000	220	172	24	90	60	80	92	32	5	10 x 2 (SPZ x 2)	16	1,5
DHKB – 25	20	5	2,2	3000	250	195	28	100	60	85	110	45	5	10 x 3 (SPZ x 3)	20	2,0
DHKB – 28	36	9	3,6	3000	280	217	38	120	80	90	127	57	5	10 x 4 (SPZ x 4)	25	3,2
DHKB – 32	72	18	7,2	3000	320	250	42	140	110	100	150	70	5	13 x 4 (SPA x 4)	35	5
DHKB – 36	90	36	12	3000	360	300	48	180	120	110	190	100	5	13 x 6 (SPA x 6)	50	7
DHKB – 42	160	50	20	2800	420	335	60	224	140	125	210	110	5	17 x 5 (SPB x 5)	70	11
DHKB – 48	270	90	36	2800	480	420	75	250	160	140	280	165	5	17 x 8 (SPB x 8)	100	16
DHKB – 58	-	150	60	2400	580	525	85	315	180	160	365	225	5	22 x 8 (SPC x 8)	140	22
DHKB – 66	-	220	90	2000	660	615	90	360	200	185	430	270	5	22 x 10 (SPC x 10)	200	30
DHKB – 72	-	360	150	1800	720	720	100	400	220	210	510	325	5	22 x 12 (SPC x 12)	300	45
DHKB – 80	-	560	225	1600	800	870	110	460	240	235	635	425	5	22 x 16 (SPC x 16)	425	75

- 1 - Çizelgede verilen ölçü ve değerleri değiştirme hakkımız saklıdır.
- 2 - Hidrolik kavramaların malzemeleri: 1 No lu parça (pervane mili) C45 imalat çeliğinden; 2 No lu parça (kavrama gövdesi) alüminyum dökümden; 3 No lu parça (V kayışı kasnağı) GG 20 pik dökümden imal edilir.
- 3 - Çizelgede verilen ağırlıklar yağsız boş ağırlıktır. Ağırlığa 3 No lu V kayışı kasnağı dahildir.
- 4 - Çizelgede verilen yağ miktarı, kavrama iç hacminin % 85 ini dolduran max. değerdir. Kavramaya konan gerçek yağ miktarı motor gücüne ve istenen aşırı yük taşıma oranına bağlı olarak ayarlanır. Konulan yağ miktarı kavramanın üzerindeki etikete ve bakım - işletme talimatına yazılır.
- 5 - Çizelgede verilen d₁ çapı pervane göbeğinin işlenebileceği max. ölçü olup uygulamada, kavramanın bağlanacağı motor mili çapı ölçüsünde ve H7 toleransla işlenir.
- 6 - V kayışı kasnakları için çizelgede verilen profil cinsleri, dw çapları ve kanal sayıları kavramaların taşıyabileceği motor güçlerine ve kavrama boylarına uygun düşen ölçü ve değerler olup müşterinin arzusuna uygun olarak değiştirilebilir.

- 1 - Dişsan has a right to change the dimensions. Dimension pages are approved during order process.
- 2 - Materials used in the production of hydraulic coupling is a follows: Part no 1 (fan hub): C45; Part no2 (coupling housing): aluminum alloy casting; Part no 3 (V belt pulley): GG20 grey cast iron.
- 3 - The weights in the table does not include oil, includes V belt pulley (part no 3).
- 4 - Oil quantity is maximum quantity possible to fill 85% of coupling volume. Actual quantity of oil is determined per motor power, and transmitted power requirement. Oil quantity is specified on the product label and maintenance instructions.
- 5 - Diameter d₁ on the table is per maximum machining possible on the fan hub. In practice, the measure corresponds to motor shaft diameter with tolerance H7. Whereas, diameter d₂ is maximum values, corresponding to driven engine shaft mounted to the elastic coupling.
- 6 - Profiles for V belt pulley, dw diameter and grooves in the table are per motor power capacity and coupling size, and determined upon requested measures.