

# Taśmy transportujące, taśmy przenośnika, taśmy transporterowe - na magazynie

**krótkie terminy realizacji !!**

Nazwy handlowe taśm transportujących przenośnikowych	Kolor	Materiał	Ilość tkanin nośnych	Rodzaj tkaniny nośnej (R-szywna, F- elastyczna)	Twardość	Całkowita grubość	Gęstość	Temperatura pracy	Sila przy 1% wydłużenia	Minimalna średnica rolek przy 20°C	Minimalna średnica rolek przy 20°C w przeciwności	Podparcie taśmy: R-rolki: S-po stole	Maksymalna szerokość	Charakterystyka
			Sha	mm	kg/m <sup>2</sup>	°C	N/mm	mm	mm					
DIAMEX 1E0U W07 FDA AS P3	W (white)	PU	1 R	92	0,7	0,8	od -25 do +60	5	8	20	S	2000	FDA, AS, □, Δ, ▲	
DIAMEX 2E0U W13 FDA AS P3	W (white)	PU	2 R	92	1,3	1,4	od -25 do +60	10	12	40	S	2000	FDA, AS, □, Δ, ▲	
MAWEX 2M0 W20 FDA	W (white)	PVC	2 R	74	2	2,6	od -10 do +70	8	40	60	S, R	3000	FDA, Δ	
MAWEX 2T0 W26 FDA	W (white)	PVC	2 F	74	2,6	3,3	od -10 do +70	8	50	60	S, R	3000	FDA, Δ	
MAWEX 2TC LB32 FDA	LB (light blue)	PVC	2 F	74	3,2	3,5	od -10 do +70	10	60		R	2200	FDA	
MAWEX 2M0 W27 FDA P4	W (white)	PVC	2 R	74	2,7	3	od -10 do +70	8	50		S	3000	FDA Δ	
MAWEX 2M0 W46 FDA P6 K	W (white)	PVC	2 R	65	4,6	4,4	od -10 do +70	9	60	120	S		FDA	
MAWEX 2TC W78 FDA GNP	W (white)	PVC	2 F	55	7,8	5,7	od -10 do +90	12	100	150	R	1000	FDA Δ	
MAWEX 3M0 W36 FDA	W (white)	PVC	3 R	65	3,6	4,3	od -10 do +90	15	80	120	S	3000	FDA, Δ	
MAWEX 3TG W58 FDA M FR AS	W (white)	PVC	3 F	85	5,8	7,2	od -10 do +80	18	180	220	R	3000	FDA, AS	
MAWEX 3MC W 45 FDA	W (white)	PVC	3 R	80	4,5	5,1	od -10 do +80	15	100	150	S	3000	FDA	
WABEX 2M0 PG20	PG (petrol green)	PVC	2 R	74	2	2,2	od -10 do +70	10	40		S	3000	▲	
WABEX 2M0 AG27	AG (apple green)	PVC	2 R	70	2,7	2,9	od -10 do +70	10	60		S	2200	▲	
WABEX 2M0 PG52 P8	PG (petrol green)	PVC	2 R	55	5,2	5	od -10 do +70	10	60		S	2000	▲	
WABEX 2M0 PG27 AS P19	PG (petrol green)	PVC	2 R/F	35	2,7	2,7	od -10 do +80	10	40	80	S	2000	AS, ▲	
WABEX 2 M0 SG 28 GP AS	SG (silver green)	PVC	2 R/F	35	2,8	3,1	od -10 do +80	10	40	80	S	2000	AS	
WABEX 2 M0 PG 25 GP AS	PG (petrol green)	PVC	2 R/F	45	2,5	2,6	od -10 do +80	8	40	90	S	3000	AS	
WABEX 3M0 PG 45 AS	PG (petrol green)	PVC	3 R/F	80	4,5	5,4	od -10 do +80	12	90	120	S	3000	AS	
WABEX 3MC AG 44	AG (apple green)	PVC	3 R	80	4,4	5,1	od -10 do +80	15	100	150	S	3000	-	

\* Zastrzegamy prawo do zmian w produktach

\*\* Tolerancja dla max szerokości ± 100 mm

Antystatyczna (ISO 284)	AS
Częściowa odporność na oleje mineralne	▲
Odporność na oleje mineralne, oleje roślinne, oleje zwierzęce i tłuszcze	Δ
Odporność na ścieranie (ISO 4649)	□
Odporność na przycięcia	■
Samogasnąca (ISO 340)	🔥
Zgodność z normą FDA (FDA EC No 1935/2004 lub EUR No 10/2011)	FDA
Tkanina cichobieźna	⌘
Stabilna poprzecznie	R
Elastyczna	F
Trudnopalna	🔥

Rodzaje połączeń:

nierozłączne: zgrzewane

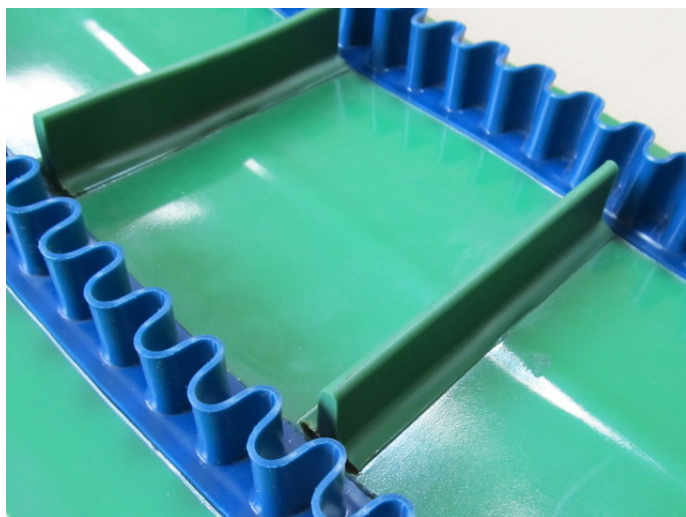
rozłączne: aligatory, spinki

**Własny serwis taśm transportujących**

**Krótkie terminy dostaw**

**Wysoka jakość taśm transportujących**

**Serwis taśm o szerokości do 3000 mm**



**Taśmy transportujące PCV i PU do przenośników taśmowych.**  
**Taśmy tkaninowe PCV i PU transportujące** mają szerokie zastosowanie w transporcie wewnętrznym zakładów przemysłowych i przetwórci.

Posiadamy w ofercie taśmy transportujące PCV i PU, które serwisujemy na miejscu. Nasz serwis taśm transportujących pozwala na dostarczenie gotowych zgrzanych lub łączonych mechanicznie taśm, z wyposażeniem lub bez. W naszym serwisie możemy wyprodukować taśmy transportujące do szerokości 3000 mm.

Dzięki temu iż posiadamy magazyn i własny serwis taśm transportujących jesteśmy w stanie zaoferować krótki czas ich dostaw.

**Taśmy transportujące PCV** mogą być wyposażone w:

- kliny prowadzące (pod spodem, wzdłuż taśmy, co zapewnia jej prawidłowe prowadzenie lub w poprzek jako małe zabieraki)
- zabieraki
- obrzeża boczne
- połączenia rozłączne typu spinka lub aligator
- mogą być również taśmy zgrzane w rękaw

**Taśmy transportujące PU** mogą być wyposażone w:

- kliny prowadzące
- zabieraki
- obrzeża boczne
- połączenia rozłączne typu aligator lub spinka
- mogą być również taśmy zgrzane w rękaw

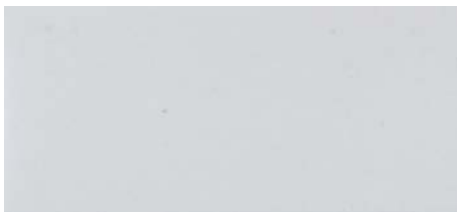
Nasze taśmy transportowe dostępne są w różnym wykonaniu, stabilne i niestabilne poprzecznie, z różnym pokryciem i w różnych kolorach. Przegląd taśm transportujących, które posiadamy w naszym serwisie taśm znajduje się poniżej.

**Taśmy transportujące PCV I PU standardowo dostępne**  
w naszym serwisie taśm. Inne taśmy transporterowe po uzgodnieniu  
aplikacyjnym i indywidualnej ofercie



 **TECHNICAL**

**DIAMEX 1E0UW07 FDA AS P3**



 **TECHNICAL**

**DIAMEX 2E0UW13 FDA AS P3**



 **TECHNICAL**

**MAWEX 2M0W20 FDA**



 **TECHNICAL**

**MAWEX 2T0W26 FDA**



 **TECHNICAL**

**MAWEX 2TCLB32 FDA**



 **TECHNICAL**

**MAWEX 2M0W27 FDA P4**



 **TECHNICAL**

**MAWEX 2M0W46 FDA P6 K**



 **TECHNICAL**

**MAWEX 2TCW78 FDA GNP**



 **TECHNICAL**

**MAWEX 3M0W36 FDA**



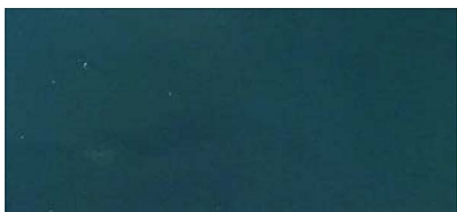
 **TECHNICAL**

**MAWEX 3TGW58 FDA M FR AS**



 **TECHNICAL**

**MAWEX 3MCW45 FDA**



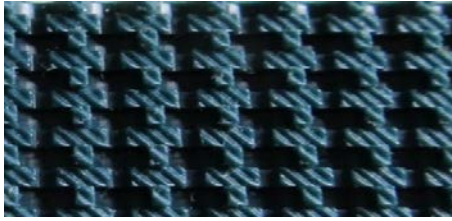
 **TECHNICAL**

**WABEX 2M0PG20**



 **TECHNICAL**

**WABEX 2M0AG27**



 **TECHNICAL**

**WABEX 2M0PG52 P8**



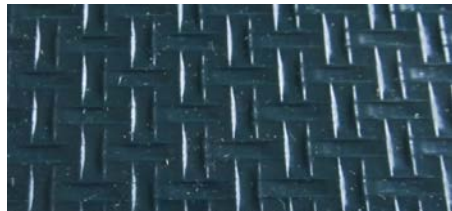
 **TECHNICAL**

**WABEX 2M0PG27 AS P19**



 **TECHNICAL**

**WABEX 2M0SG28 GP AS**



 **TECHNICAL**

**WABEX 2M0PG25 GP AS**



 **TECHNICAL**

**WABEX 3M0PG45 AS**



 **TECHNICAL**

**WABEX 3MCAG44**

Dane techniczne taśm transportujących, mogą ulec zmianie bez uprzedzenia  
czy podania przyczyny