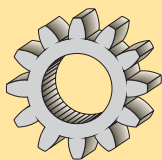


DYSTRYBUTOR



TECHNICAL[®]

GRZEGORZ TEGOS

tel./fax (063) 261 62 57 / 261 62 58

www.technical.pl

SERIA B50 FLAT TOP

★ **EUROBELT** ★

CONVEYOR BELTS

SERIA B50 FLAT TOP

EUROBELT oferuje wszystkie koła z polietylenu i poliacetalu. Maksymalna przerwa pomiędzy kołami wynosi 150 mm., otwory osadcze okrągłe na zapytanie.

Podziałka
50 mm

Powierzchnia

0% Prześwit

Grubość
16 mm

Szerokość taśmy

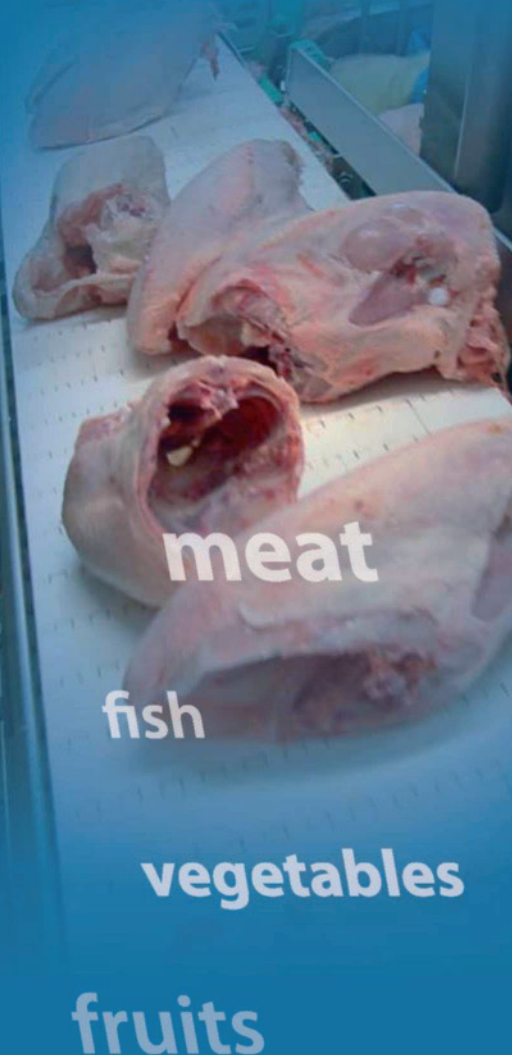
Wielokrotność 20 mm



SERIES

B50

FLAT TOP



- ★ Zaokrąglone ranty i otwarte brzegi pozwalają uniknąć zbierania się zanieczyszczeń
- ★ Otwarta przestrzeń zawiasowa pozwala zmniejszyć czas czyszczenia taśmy.
- ★ Spodnia część taśmy razem z częściami i kołami tworzą taśmę najlepszą alternatywą dla długich transporterów z ciężkimi ładunkami.
- ★ Duża odporność na transport ciężkich produktów i wykonywanie operacji typu cięcie na taśmie.
- ★ Zbudowana z odpowiednich materiałów, które spełniają międzynarodowe warunki do bezpośredniego kontaktu z żywnością.

Tworzywo taśmy	Tworzywo preta	Wytrzymałość taśmy (kg/m)	Zakres temperatur °C	Ciężar taśmy (kg/m ²)
Polipropylen	Polipropylen	1,550	+1 do +104 °C	9.06
Polietylen	Polietylen	750	-50 do +65 °C	9.50
Poliacetal	Polipropylen	1,650	+1 do +90 °C	13.43

AFHER EUROBELT S.A.

Topacio,41

47012 Valladolid

Spain

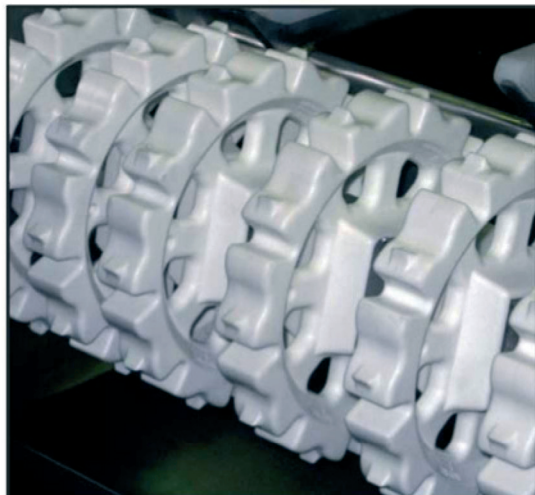
Phone: +34 983 217 480

Fax: +34 983 217 481

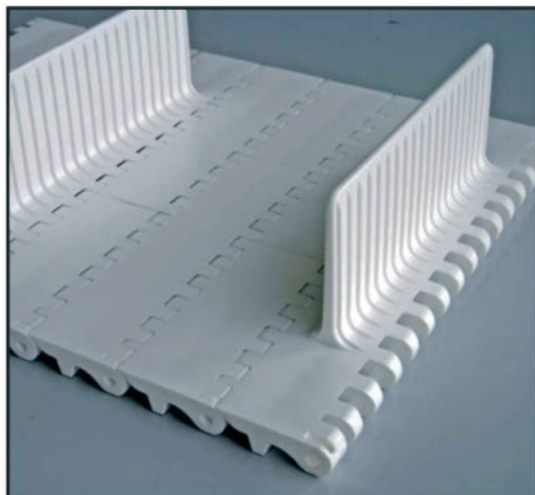
e-mail: afher@eurobelt.com

web: www.eurobelt.com

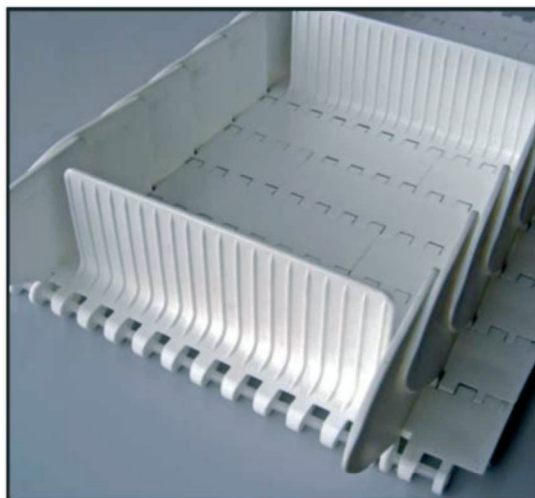
SERIA B50 FLAT TOP - AKCESORIA



Koła napędowe i zwrotne

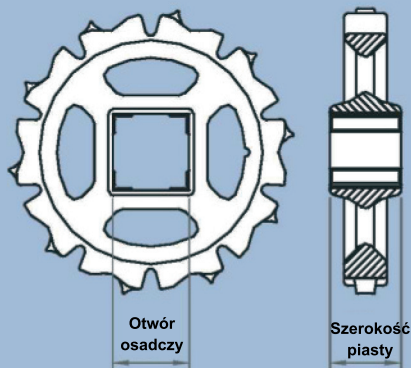


Zabieraki



Zabieraki i obrzeża boczne

KOŁA NAPĘDOWE I ZWROTNE

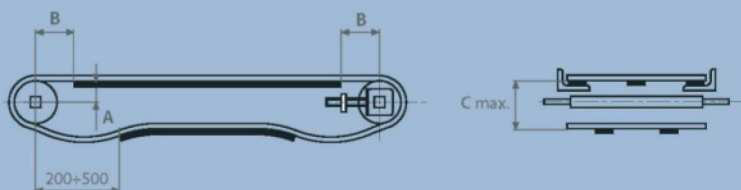


Eurobelt oferuje wszystkie koła z polipropylenu i poliacetalu.

Koła z okrągłym otworem osadczym na zapytanie.

Maksymalny rozstaw kół 150 mm

Liczba zębów	Ø podziałowe koła	Otwór osadczy (mm)	Otwór osadczy (cal)	Szerokość piasty	A	B max.	C max.
8	130.65	40	1.5"	40	58	60	135
10	161.65	40/60	1.5"/2.5"	40	72	76	165
12	193.18	40/60	1.5"/2.5"	40	89	78	200
16	256.29	40/60/90	1.5"/2.5"/3.5"	40	120	80	260

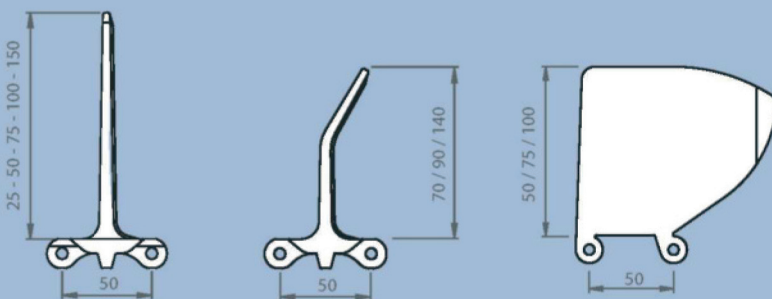


A: Odległość między powierzchnią ślizgową taśmy a osią wału.

B: Odległość między pionową osią wału a początkiem powierzchni ślizgowej

C: Odległość między powierzchnią ślizgową taśmy a podporą taśmy kierunku zwrotnego.

ZABIERAKI I OBRZEŻA BOCZNE



Zabierak prosty

Wygięty

Obrzeża boczne

★ EUROBELT ★

AFHER EUROBELT S.A.

Topacio, 41 47012 - Valladolid (Spain)

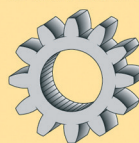
Phone: +34 983 217 480 Fax: +34 983 217 481

e-mail: afher@eurobelt.com

web: www.eurobelt.com

[C1-2008] Depósito Legal: VA-252-2008

DYSTRYBUTOR



TECHNICAL®

GRZEGORZ TEGOS

tel./fax (063) 261 62 57 / 261 62 58

www.technical.pl