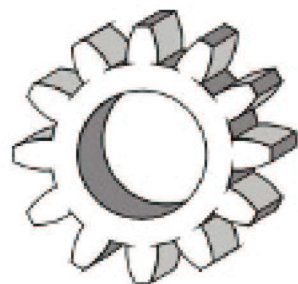


DYSTRYBUTOR



TECHNICAL

GRZEGORZ TĘGOS

TECHNIKA NAPĘDU I TRANSMISJI MOCY

62-600 Koło, ul. Toruńska 212
tel. 0-63/ 27 25 478 / fax. 0-63/ 26 16 258

www.technical.pl
biuro@technical.pl

Sklep internetowy
www.sklep.technical.pl

**Silniki płaskie
do pił tarczowych - „jamniki”
SERIA E71, E80
Typ A, Typ B, Typ C**

MOTORI SERIE "E" Caratteristiche generali

Sono motori la cui caratteristica consiste nell'aver una limitata altezza d'asse, quindi sono avvolti in pacchi lamiere di piccolo diametro esterno, ma di lunghezza notevole, dipendente dalla potenza richiesta. Si producono nelle versioni trifase e monofase con rotor a gabbia, chiusi, ventilati esternamente, a singola o a doppia polarità, disponibili anche con freno di sicurezza a cc. È un tipo di motore particolarmente adatto a soddisfare le esigenze di macchine in cui lo spazio per il motore debba essere ridotto in altezza (seghe circolari, troncatura legno e metalli, foratrici, ecc.).

I motori della serie E possono essere forniti con sporgenza d'albero liscia con chiavetta oppure filettata provvista, come optional, di controflangia e dado.

È inoltre possibile costruire qualsiasi tipo di albero, flangia e protezioni a disegno del cliente.

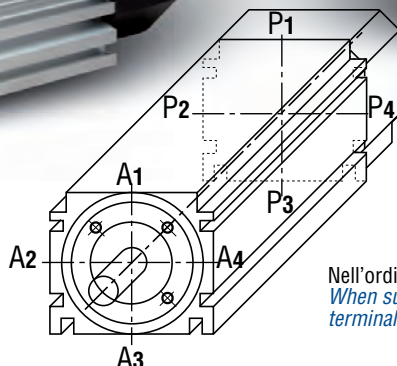
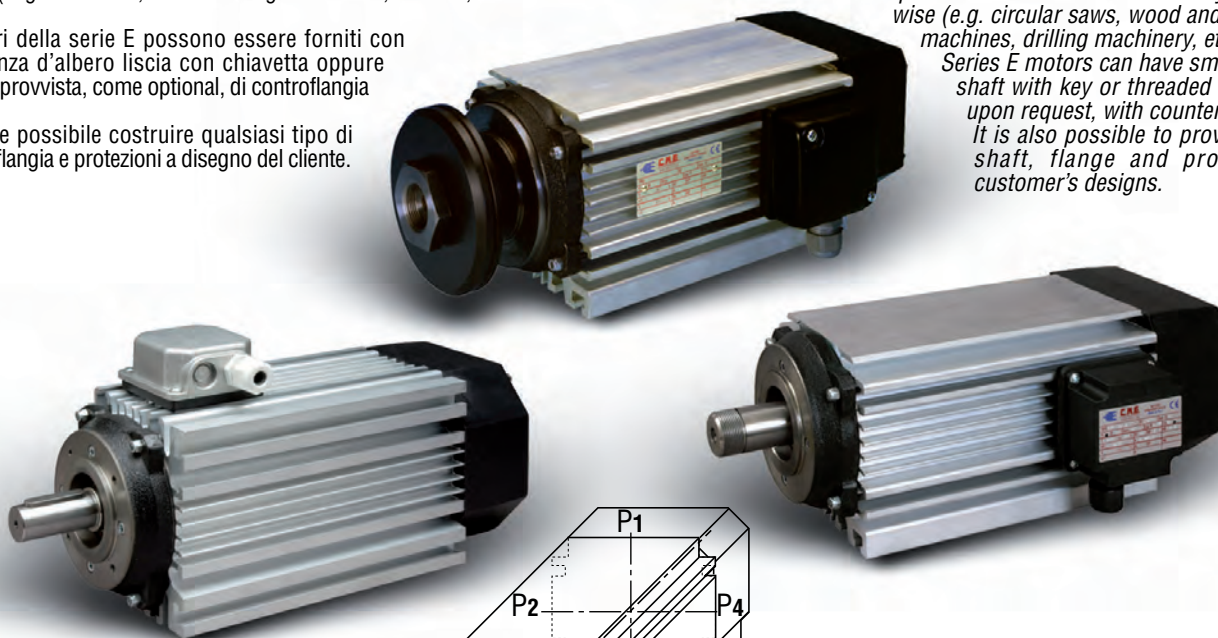
SERIES "E" MOTORS General features



The main feature of these motors is their limited height of axis. Therefore they are wound in sheet packs which have a small external diameter but whose length, varying according to the power requirements. The three-phase and single-phase versions are produced with closed cage rotors with external ventilation and single or double polarity. They are also available with DC safety brake.

This type of motor is particularly suited for machinery where the space available for the motor is very limited height-wise (e.g. circular saws, wood and metal shearing machines, drilling machinery, etc.).

Series E motors can have smooth protruding shaft with key or threaded shaft equipped, upon request, with counter flange and nut. It is also possible to provide any type of shaft, flange and protection, upon customer's designs.



Nell'ordine specificare la posizione della morsetteria.
When submitting an order, please specify where the terminal box should be located.

CARATTERISTICHE TECNICHE SPECIFICATIONS

SERVIZIO S 6 - 60% DUTY S 6 - 60%

Tipo motore / Motor type	Potenza / Power KW HP	Giri al 1/1 carico Rpm at full load	Coppia nom. Nm. Rated torque Nm.	Rendim. % a carico Efficiency % at full load	Cosfi a carico Cosfi at full load	Corr. nom. a V. 400 Rated current at 400 V	Peso Kg Weight Kg
--------------------------	-----------------------------	--	-------------------------------------	---	--------------------------------------	---	----------------------

2 Poli/Poles

3000 giri/min / rpm Hz 50

E71-X	0,75	1	2800	2,55	71	0,75	2	12
E71-XL	1,1	1,5	2800	3,85	72	0,76	3	13
E71-Sa	1,5	2	2800	5,12	73	0,74	4	14
E71-Sb	1,85	2,5	2800	6,3	75	0,76	4,7	15
E71-Ma	2,2	3	2780	7,6	73	0,76	5,7	16
E71-Mb	3	4	2780	10,3	75	0,76	7,6	18
E71-L	4	5,5	2780	13,8	73	0,83	9,5	21
E80-X	2,2	3	2850	7,4	76	0,75	5,6	17
E80-S	3	4	2820	10,1	78	0,79	7	19
E80-Ma	4	5,5	2850	13,4	77	0,78	9,6	23
E80-Mb	5,5	7,5	2800	18,8	79	0,85	11,9	29
E80-L	7,5	10	2800	25,6	76	0,86	16,6	35
E80-LX	9,2	12,5	2810	31,2	78	0,87	19,6	40
E80-LS	11	15	2830	37,1	82	0,85	23	45
E80-LM	13	18	2840	43,7	83	0,86	26,3	53
E80-LL	15	20	2840	50,4	83	0,85	30,7	60

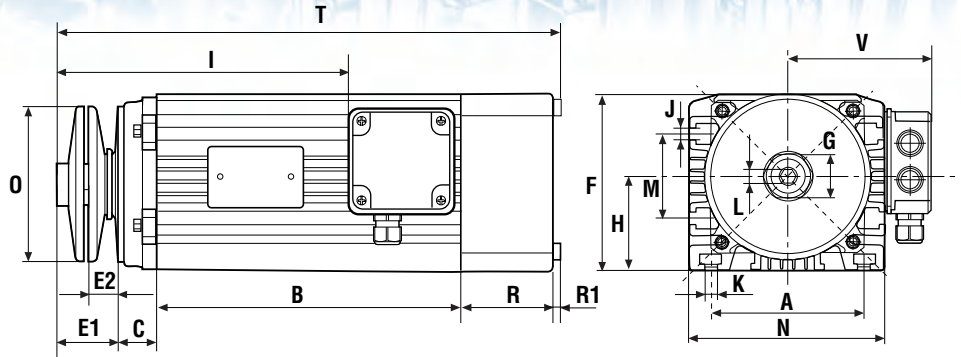
4 Poli/Poles

1500 giri/min / rpm Hz 50

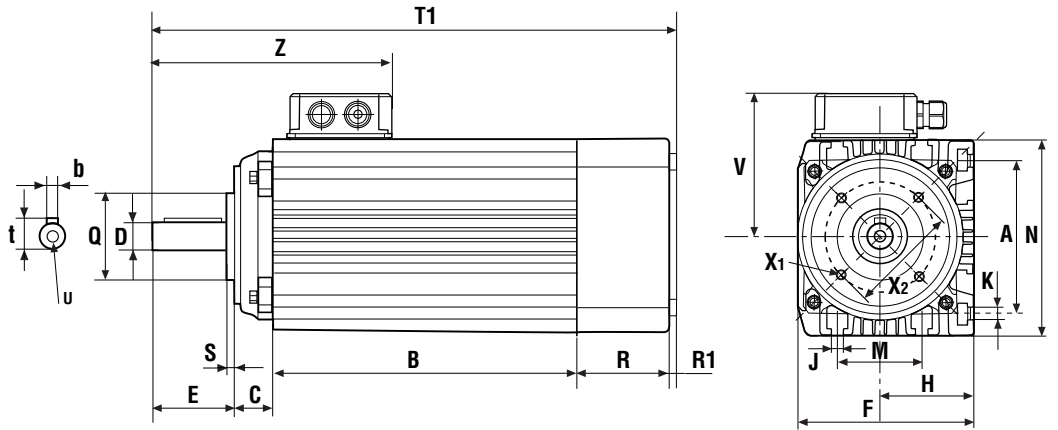
E71-Xa	0,37	0,5	1400	2,54	60	0,76	1,2	11
E71-Xb	0,55	0,75	1400	3,8	61	0,77	1,7	12
E71-XL	0,75	1	1420	5,1	58	0,78	2,4	13
E71-Ma	1,1	1,5	1400	7,5	64	0,76	3,3	15
E71-Lb	1,5	2	1380	10,4	66	0,75	4,4	16
E80-S	1,85	2,5	1415	12,5	67	0,74	5,4	19
E80-Ma	2,2	3	1420	14,8	69	0,77	6	26
E80-Mb	3	4	1420	20,2	66	0,77	8,5	32
E80-LX	4	5,5	1430	26,7	70	0,80	10,3	38

CHIUSI - VENTILATI ESTERNAMENTE - CON ROTORE A GABBIA IP54

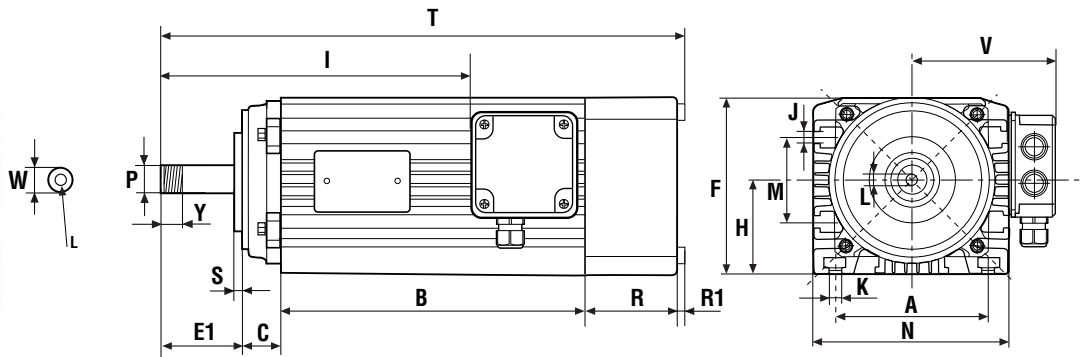
CLOSED - WITH EXTERNAL VENTILATION - WITH CAGE ROTOR IP54



TIPO A VERSIONE CON PORTALAMA *VERSION WITH CUTTING BLOCK*



TIPO B VERSIONE STANDARD E71 - E80 *STANDARD VERSION E71 - E80 (Shaft with Key)*



TIPO C VERSIONE ALBERO FILETTATO *VERSION WITH THREADED SHAFT*

MOTORI ASINCRONI TRIFASE *THREE-PHASE ASYNCHRONOUS MOTORS*

DIMENSIONI DI INGOMBRO *OVERALL DIMENSIONS (in mm.)*

Grandezza/Type	A	B	C	D	E	E1	E2	F	G	H	I	J	K	L	M	N	O	P	Q	R	R1	S	T	T1	U	V	W	X1	X2	Y	Z	b	t
E71-X	112	160	30	24	50	62,5	33,5	130	46	71	167,5	8,6	8,6	CH 10	70	140	113	30	70	65	9	3,5	326,5	314	M8x20	115	M30x1,5	M6	85	16,5	165	8	27
E71-XL	112	180	30	24	50	62,5	33,5	130	46	71	187,5	8,6	8,6	CH10	70	140	113	30	70	65	9	3,5	346,5	334	M8x20	115	M30x1,5	M6	85	16,5	165	8	27
E71-S	112	200	30	24	50	62,5	33,5	130	46	71	207,5	8,6	8,6	CH 10	70	140	113	30	70	65	9	3,5	366,5	354	M8x20	115	M30x1,5	M6	85	16,5	165	8	27
E71-M	112	220	30	24	50	62,5	33,5	130	46	71	227,5	8,6	8,6	CH 10	70	140	113	30	70	65	9	3,5	386,5	374	M8x20	115	M30x1,5	M6	85	16,5	165	8	27
E71-M(1)	112	220	30	24	50	47,5	33,5	130	46	71	212,5	8,6	8,6	CH 10	70	140	113	30	70	65	9	3,5	371,5	374	M8x20	115	M30x1,5	M6	85	16,5	165	8	27
E71-L	112	270	30	24	50	62,5	33,5	130	46	71	277,5	8,6	8,6	CH 10	70	140	113	30	70	65	10	3,5	436,5	424	M8x20	115	M30x1,5	M6	85	16,5	165	8	27
E80-X	125	160	30	24	60	76,5	43,0	150	46	80	181,5	10,5	10,5	CH 10	72	160	129	30	95	67	10	4	343,5	327	M10x25	125	M30x1,5	M8	115	19,5	175	8	31
E80-S	125	200	30	24	60	76,5	43,0	150	46	80	221,5	10,5	10,5	CH 10	72	160	129	30	95	67	10	4	383,5	367	M10x25	125	M30x1,5	M8	115	19,5	175	8	31
E80-M	125	240	30	28	60	76,5	43,0	150	46	80	261,5	10,5	10,5	CH 10	72	160	129	30	95	67	10	4	423,5	407	M10x25	125	M30x1,5	M10	115	19,5	175	8	31
E80-L	125	280	30	28	60	76,5	43,0	150	46	80	301,5	10,5	10,5	CH 10	72	160	129	30	95	67	10	4	463,5	447	M10x25	125	M30x1,5	M10	115	19,5	175	8	31
E80-LX	125	330	30	28	60	79,0	43,0	150	46	80	354,0	10,5	10,5	CH 10	72	160	129	30	95	67	10	4	516,0	497	M10x25	125	M30x1,5	M10	115	22	175	8	31
E80-LS	125	420	30	38	80	69,5	23,5	150	50	80	434,5	10,5	10,5	CH 12	72	160	175	40	95	67	10	4	596,5	607	M12x30	135	M36x2	M10	115	30	195	10	41,5
E80-LM	125	540	30	38	80	69,5	23,5	150	50	80	524,5	10,5	10,5	CH 12	72	160	175	40	95	67	10	4	716,5	727	M12x30	135	M36x2	M10	115	30	195	10	41,5
E80-LL	125	620	30	38	80	69,5	23,5	150	50	80	634,5	10,5	10,5	CH 12	72	160	175	40	95	67	10	4	796,5	807	M12x30	135	M36x2	M10	115	30	195	10	41,5

Flangia a 4 fori solo a richiesta.
 Nei motori autofrenanti la quota T e T1 è più lunga di 10 mm.
 A richiesta si eseguono alberi maggiorati o a disegno del cliente.

4 holes flange only upon request.
 In brake motors T and T1 share is 10 mm longer.
 Upon request we can manufacture oversized shafts or shafts made upon customer's design.

MOTORI SERIE "E" Caratteristiche generali

Sono motori la cui caratteristica consiste nell'aver una limitata altezza d'asse, quindi sono avvolti in pacchi lamiere di piccolo diametro esterno, ma di lunghezza notevole, dipendente dalla potenza richiesta. Si producono nelle versioni trifase e monofase con rotor a gabbia, chiusi, ventilati esternamente, a singola o a doppia polarità, disponibili anche con freno di sicurezza a cc. È un tipo di motore particolarmente adatto a soddisfare le esigenze di macchine in cui lo spazio per il motore debba essere ridotto in altezza (seghe circolari, troncatura legno e metalli, foratrici, ecc.).

I motori della serie E possono essere forniti con sporgenza d'albero liscia con chiave oppure filettata provvista, come optional, di controflangia e dado.

È inoltre possibile costruire qualsiasi tipo di albero, flangia e protezioni a disegno del cliente.

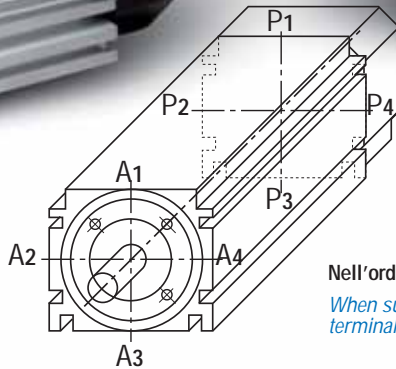
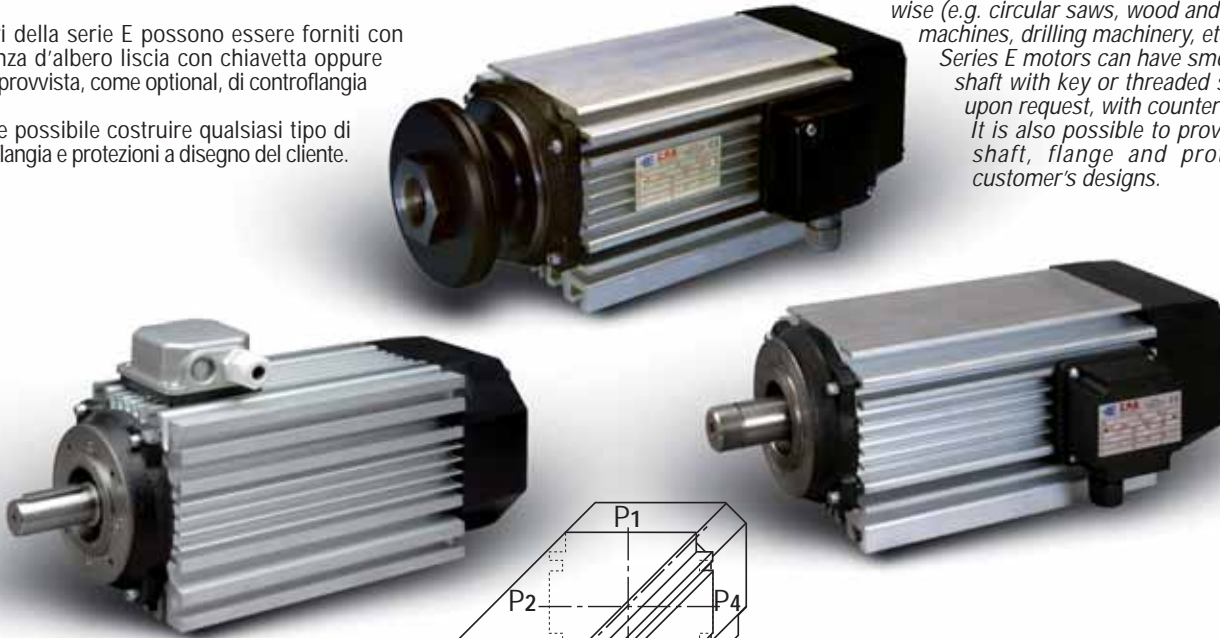
SERIES E MOTORS General features



The main feature of these motors is their limited height of axis. Therefore they are wound in sheet packs which have a small external diameter but whose length, varying according to the power requirements. The three-phase and single-phase versions are produced with closed cage rotors with external ventilation and single or double polarity. They are also available with DC safety brake.

This type of motor is particularly suited for machinery where the space available for the motor is very limited height-wise (e.g. circular saws, wood and metal shearing machines, drilling machinery, etc.).

Series E motors can have smooth protruding shaft with key or threaded shaft equipped, upon request, with counter flange and nut. It is also possible to provide any type of shaft, flange and protection, upon customer's designs.



Nell'ordine specificare la posizione della morsetteria.

When submitting an order, please specify where the terminal box should be located.

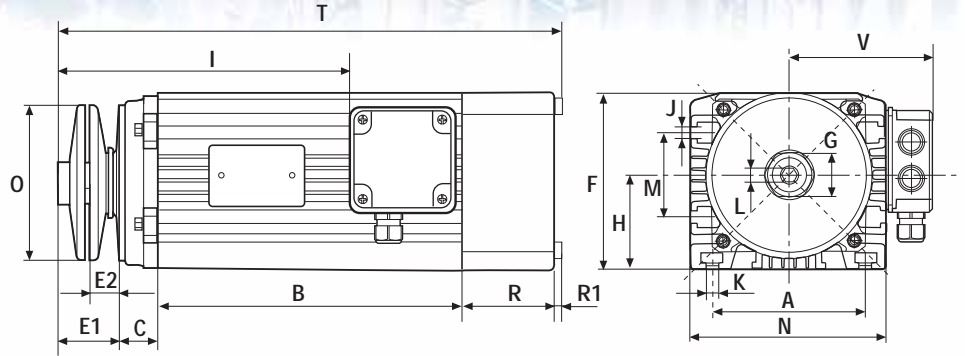
CARATTERISTICHE TECNICHE SPECIFICATIONS

SERVIZIO S 6 - 60% DUTY S 6 - 60%

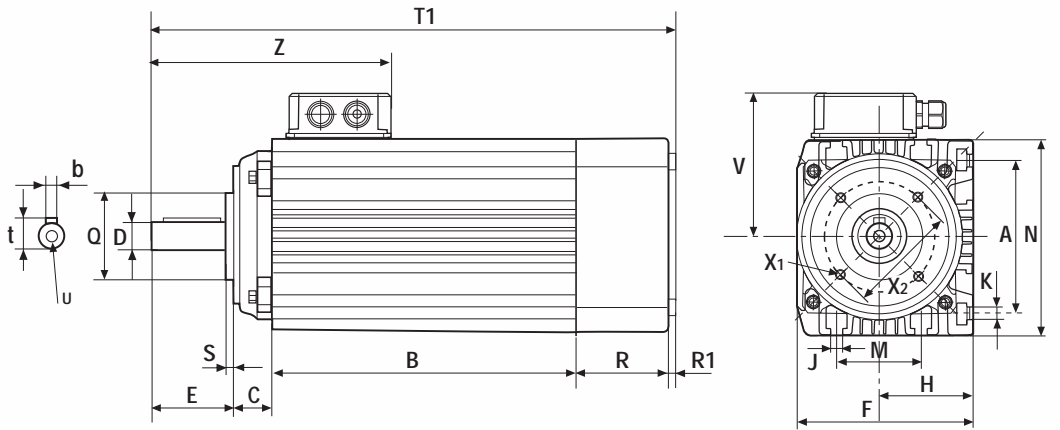
Tipo motore / Motor type	Potenza / Power KW HP		Giri al 1/1 carico Revs at 1/1 load	Coppia nom. Nm. Rated torque Nm.	Rendim. % a carico Efficiency % at full load	Costi a carico Costs at full load	Corr. nom. a V. 400 Rated current at 400 V	Peso Kg Weight Kg
2 Poli / Poles	3000 giri/min / rpm							Hz 50
E71-X	0,75	1	2800	2,55	71	0,75	2	12
E71-XL	1,1	1,5	2800	3,85	72	0,76	3	13
E71-Sa	1,5	2	2800	5,12	73	0,74	4	14
E71-Sb	1,85	2,5	2800	6,3	75	0,76	4,7	15
E71-Ma	2,2	3	2780	7,6	73	0,76	5,7	16
E71-Mb	3	4	2780	10,3	75	0,76	7,6	18
E71-L	4	5,5	2780	13,8	73	0,83	9,5	21
E80-X	2,2	3	2850	7,4	76	0,75	5,6	17
E80-S	3	4	2820	10,1	78	0,79	7	19
E80-Ma	4	5,5	2850	13,4	77	0,78	9,6	23
E80-Mb	5,5	7,5	2800	18,8	79	0,85	11,9	29
E80-L	7,5	10	2800	25,6	76	0,86	16,6	35
E80-LX	9,2	12,5	2810	31,2	78	0,87	19,6	40
E80-LS	11	15	2830	37,1	82	0,85	23	45
E80-LM	13	18	2840	43,7	83	0,86	26,3	53
E80-LL	15	20	2840	50,4	83	0,85	30,7	60
4 Poli / Poles	1500 giri/min / rpm							Hz 50
E71-Xa	0,37	0,5	1400	2,54	60	0,76	1,2	11
E71-Xb	0,55	0,75	1400	3,8	61	0,77	1,7	12
E71-XL	0,75	1	1420	5,1	58	0,78	2,4	13
E71-Ma	1,1	1,5	1400	7,5	64	0,76	3,3	15
E71-Lb	1,5	2	1380	10,4	66	0,75	4,4	16
E80-S	1,85	2,5	1415	12,5	67	0,74	5,4	19
E80-Ma	2,2	3	1420	14,8	69	0,77	6	26
E80-Mb	3	4	1420	20,2	66	0,77	8,5	32
E80-LX	4	5,5	1430	26,7	70	0,80	10,3	38

CHIUSI - VENTILATI ESTERNAMENTE - CON ROTORE A GABBIA IP54

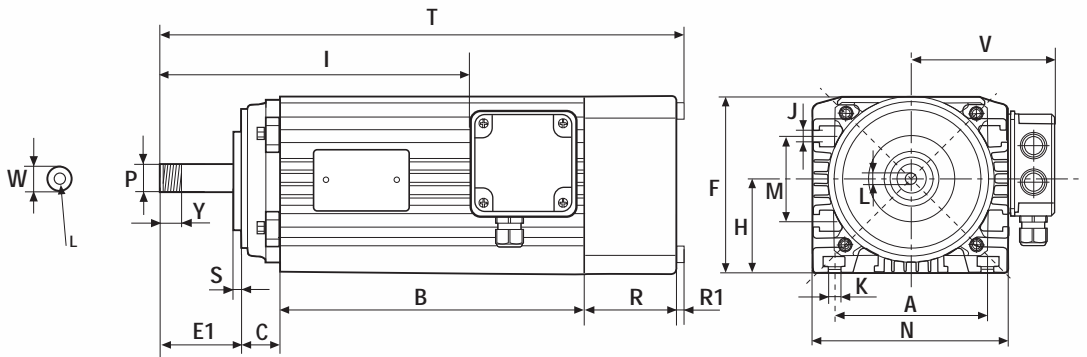
CLOSED - WITH EXTERNAL VENTILATION - WITH CAGE ROTOR IP54



TIPO A VERSIONE CON PORTALAMA *VERSION WITH CUTTING BLOCK*



TIPO B VERSIONE STANDARD E71 - E80 *STANDARD VERSION E71 - E80 (Shaft with Key)*



TIPO C VERSIONE ALBERO FILETTATO *VERSION WITH THREADED SHAFT*

MOTORI ASINCRONI TRIFASE *THREE-PHASE ASYNCHRONOUS MOTORS*

DIMENSIONI DI INGOMBRO *OVERALL DIMENSIONS (in mm.)*

Grandezza/Type	A	B	C	D	E	E1	E2	F	G	H	I	J	K	L	M	N	O	P	Q	R	R1	S	T	T1	U	V	W	X1	X2	Y	Z	b	t
E71-X	112	160	30	24	50	62,5	33,5	130	46	71	167,5	8,6	8,6	CH 10	70	140	113	30	70	65	9	3,5	326,5	314	M8x20	115	M30x1,5	M6	85	16,5	165	8	27
E71-XL	112	180	30	24	50	62,5	33,5	130	46	71	187,5	8,6	8,6	CH10	70	140	113	30	70	65	9	3,5	346,5	334	M8x20	115	M30x1,5	M6	85	16,5	165	8	27
E71-S	112	200	30	24	50	62,5	33,5	130	46	71	207,5	8,6	8,6	CH 10	70	140	113	30	70	65	9	3,5	366,5	354	M8x20	115	M30x1,5	M6	85	16,5	165	8	27
E71-M	112	220	30	24	50	62,5	33,5	130	46	71	227,5	8,6	8,6	CH 10	70	140	113	30	70	65	9	3,5	386,5	374	M8x20	115	M30x1,5	M6	85	16,5	165	8	27
E71-M(1)	112	220	30	24	50	47,5	33,5	130	46	71	212,5	8,6	8,6	CH 10	70	140	113	30	70	65	9	3,5	371,5	374	M8x20	115	M30x1,5	M6	85	16,5	165	8	27
E71-L	112	270	30	24	50	62,5	33,5	130	46	71	277,5	8,6	8,6	CH 10	70	140	113	30	70	65	10	3,5	436,5	424	M8x20	115	M30x1,5	M6	85	16,5	165	8	27
E80-X	125	160	30	24	60	76,5	43,0	150	46	80	181,5	10,5	10,5	CH 10	72	160	129	30	95	67	10	4	343,5	327	M10x25	125	M30x1,5	M8	115	19,5	175	8	31
E80-S	125	200	30	24	60	76,5	43,0	150	46	80	221,5	10,5	10,5	CH 10	72	160	129	30	95	67	10	4	383,5	367	M10x25	125	M30x1,5	M8	115	19,5	175	8	31
E80-M	125	240	30	28	60	76,5	43,0	150	46	80	261,5	10,5	10,5	CH 10	72	160	129	30	95	67	10	4	423,5	407	M10x25	125	M30x1,5	M10	115	19,5	175	8	31
E80-L	125	280	30	28	60	76,5	43,0	150	46	80	301,5	10,5	10,5	CH 10	72	160	129	30	95	67	10	4	463,5	447	M10x25	125	M30x1,5	M10	115	19,5	175	8	31
E80-LX	125	330	30	28	60	79,0	43,0	150	46	80	354,0	10,5	10,5	CH 10	72	160	129	30	95	67	10	4	516,0	497	M10x25	125	M30x1,5	M10	115	22	175	8	31
E80-LS	125	420	30	38	80	69,5	23,5	150	50	80	434,5	10,5	10,5	CH 12	72	160	175	40	95	67	10	4	596,5	607	M12x30	135	M36x2	M10	115	30	195	10	41,5
E80-LM	125	540	30	38	80	69,5	23,5	150	50	80	524,5	10,5	10,5	CH 12	72	160	175	40	95	67	10	4	716,5	727	M12x30	135	M36x2	M10	115	30	195	10	41,5
E80-LL	125	620	30	38	80	69,5	23,5	150	50	80	634,5	10,5	10,5	CH 12	72	160	175	40	95	67	10	4	796,5	807	M12x30	135	M36x2	M10	115	30	195	10	41,5

Flangia a 4 fori solo a richiesta.

Nei motori autofrenanti la quota T e T1 è più lunga di 10 mm.

A richiesta si eseguono alberi maggiorati o a disegno del cliente.

4 holes flange only upon request.

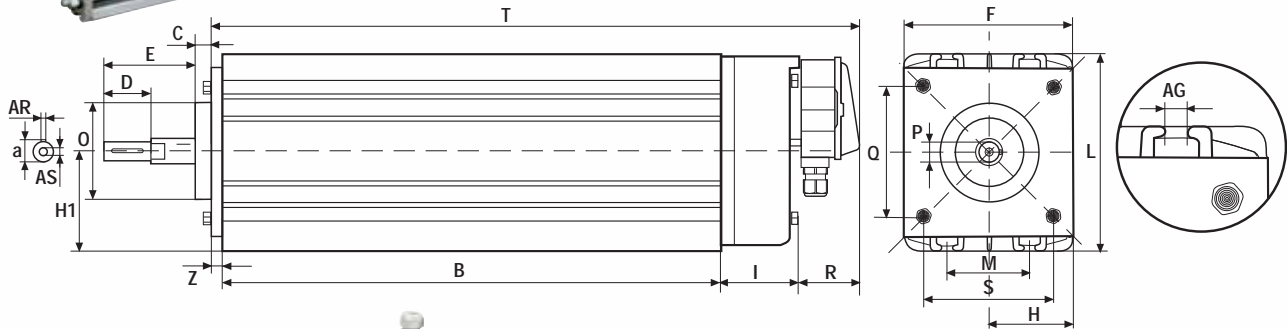
In brake motors T and T1 share is 10 mm longer.

Upon request, we can manufacture oversized shafts or shafts made upon customer's design.



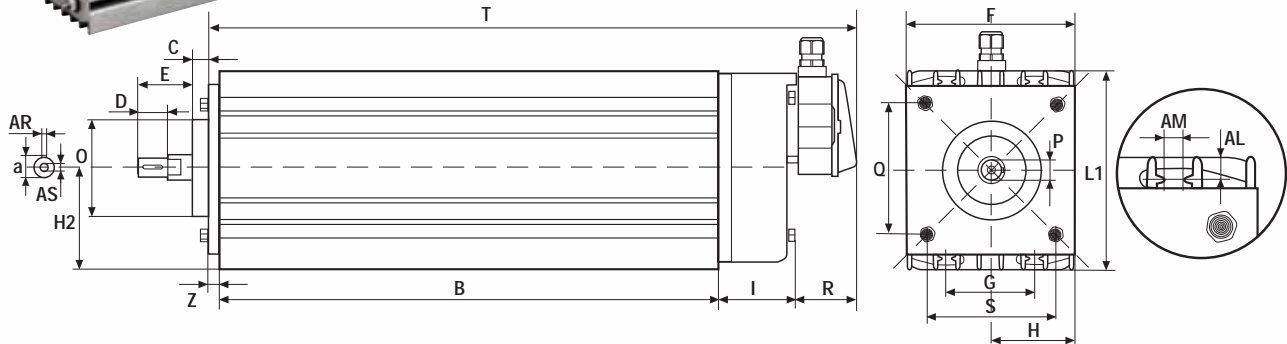
SERIE "E" 48/63 - BS

"E" SERIES 48/63 - BS



SERIE "E" 48/63 - SF

"E" SERIES 48/63 - SF



MOTORI ASINCRONI TRIFASE *THREE-PHASE ASYNCHRONOUS MOTORS*

DIMENSIONI DI INGOMBRO *OVERALL DIMENSIONS (in mm.)*

Grandezza / TYPE	B	C	D	E	F	G	H	H1	H2	I	L	L1	M	O	P	Q	R	S	T	Z	AG	AL	AM	AR	AS	a	Pressacavo Cable gland
E 48 / 63 X	125	10	15,5	40	95	52	47,5	57,5	58	55	115	116	48	60	17	73,5	42	73,5	227	5	6,7	8,5	3,5	6	M6	19,5	M16
E 48 / 63 S	150	10	30	55	95	52	47,5	57,5	58	55	115	116	48	60	17	73,5	42	73,5	252	5	6,7	8,5	3,5	6	M6	19,5	M16
E 48 / 63 M	170	10	30	55	95	52	47,5	57,5	58	55	115	116	48	60	17	73,5	42	73,5	272	5	6,7	8,5	3,5	6	M6	19,5	M16
E 48 / 63 LX	220	10	30	55	95	52	47,5	57,5	58	55	115	116	48	60	17	73,5	42	73,5	322	5	6,7	8,5	3,5	6	M6	19,5	M16
E 48 / 63 LS	257	10	30	55	95	52	47,5	57,5	58	55	115	116	48	60	17	73,5	42	73,5	359	5	6,7	8,5	3,5	6	M6	19,5	M16
E 48 / 63 LM	310	10	30	55	95	52	47,5	57,5	58	55	115	116	48	60	17	73,5	42	73,5	412	5	6,7	8,5	3,5	6	M6	19,5	M16

CARATTERISTICHE TECNICHE *SPECIFICATIONS*

Tipo motore / Motor type	Potenza / Power KW HP	Giri al 1/1 carico Rpm at 1/1 load	Coppia nom. Nm. Rated torque Nm.	Rendim. % a carico Efficiency % at load	Cosfi a carico Cosfi at full load	Corr. nom. a V. 400 Rated current at 400 V	Peso Kg Weight Kg
2 Polii/Poles						3000 giri/min / rpm	Hz 50
E 48 / 63 Xa	0,25 0,35	2760	0,86	67	0,72	0,75	4,5
E 48 / 63 Xb	0,37 0,5	2760	1,28	67	0,76	1,05	5
E 48 / 63 S	0,55 0,75	2760	1,9	67	0,79	1,5	6
E 48 / 63 M	0,75 1	2780	2,58	67	0,79	2,05	7,5
E 48 / 63 LXa	1,1 1,5	2780	3,78	70	0,78	2,9	9
E 48 / 63 LXb	1,3 1,8	2800	4,43	72	0,77	3,4	9,5
E 48 / 63 LSa	1,5 2	2800	5,12	74	0,77	3,8	11
E 48 / 63 LSB	1,8 2,5	2800	6,14	74	0,78	4,5	13,5
E 48 / 63 Lm	2,2 3	2800	7,5	74	0,77	5,6	16
4 Polii/Poles						1500 giri/min / rpm	Hz 50
E 48 / 63 X	0,25 0,35	1310	1,82	64	0,63	0,9	5,5
E 48 / 63 S	0,37 0,5	1330	2,66	65	0,66	1,25	7
E 48 / 63 M	0,55 0,75	1340	3,92	68	0,69	1,7	8
E 48 / 63 LX	0,75 1	1350	5,3	69	0,68	2,3	9,5

CHIUSI - VENTILATI ESTERNAMENTE - CON ROTORE A GABBIA - IP54

A richiesta si eseguono sporgenze d'albero a disegno del cliente (albero con portalama, con attacco pinza elastica Din 6499, attacco 80 B14, 71 B14, ecc).

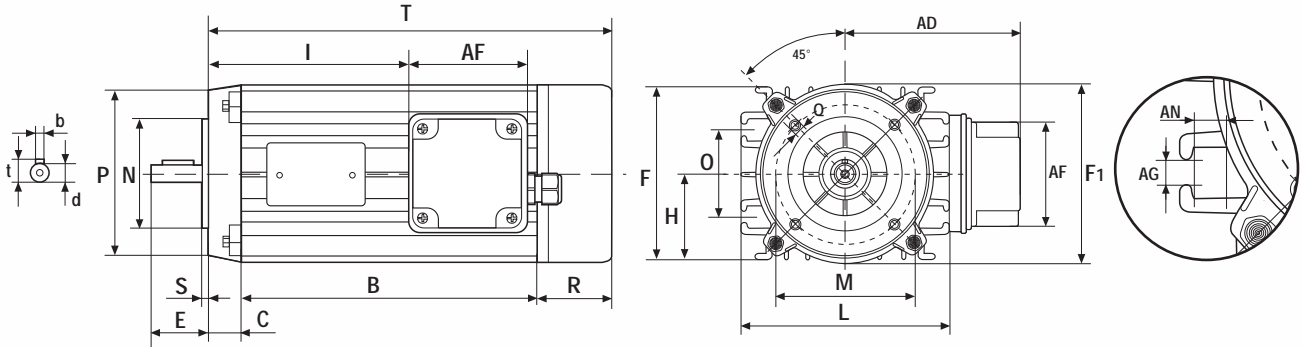
CLOSED - WITH EXTERNAL VENTILATION - WITH CAGE ROTOR IP54

Upon request, we make shaft protrusions upon customer's designs (shaft with cutter block, with elastic collet connection Din 6499, connection 80 B14, 71 B14, etc).



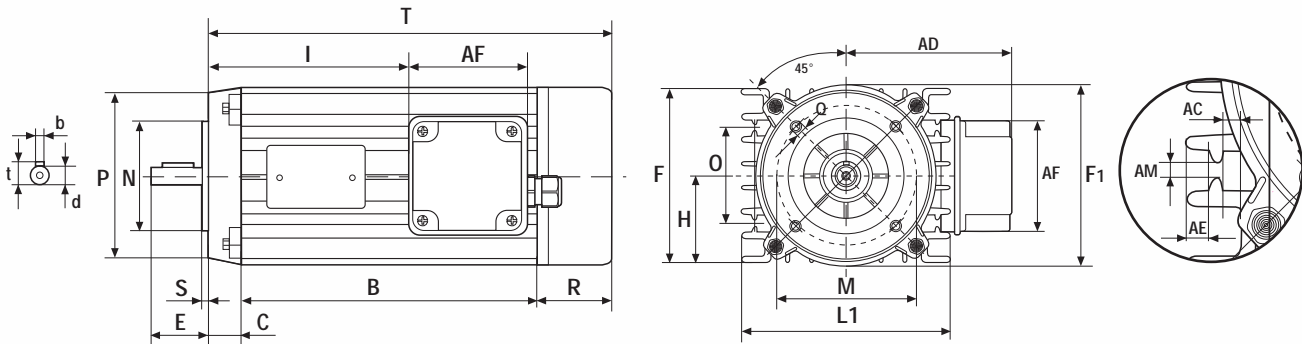
SERIE E 48/63 - ST

"E" SERIES 48/63 - ST



SERIE E 48/63 - SN

"E" SERIES 48/63 - SN



MOTORI ASINCRONI TRIFASE *THREE-PHASE ASYNCHRONOUS MOTORS*

DIMENSIONI DI INGOMBRO *OVERALL DIMENSIONS (in mm.)*

Grandezza / TYPE	B	C	E	F	F1	G	H	I	L	L1	M	N	O	P	Q	R	S	T	AC	AD	AE	AF	AM	AG	AN	b	d	f	t
E 48 / 63 STX	111	24,5	23	95	98	52	47,5	60	115	116	75	60	48	90	M5	55	3	190,5	6,2	102	6,4	75	3,5	6,7	10,5	4	11	M4	12,5
E 48 / 63 STM	165	24,5	23	95	98	52	47,5	114	115	116	75	60	48	90	M5	55	3	244,5	6,2	102	6,4	75	3,5	6,7	10,5	4	14	M4	12,5
E 48 / 63 STLX	210	24,5	30	95	98	52	47,5	159	115	116	85	70	48	90	M6	55	3	289,5	6,2	102	6,4	75	3,5	6,7	10,5	5	19	M5	16
E 48 / 63 STLS	230	24,5	30	95	98	52	47,5	179	115	116	100	80	48	90	M6	55	3	309,5	6,2	102	6,4	75	3,5	6,7	10,5	5	19	M5	16
E 48 / 63 STLM	300	24,5	30	95	98	52	47,5	249	115	116	100	80	48	90	M6	55	3	379,5	6,2	102	6,4	75	3,5	6,7	10,5	5	19	M5	16

CARATTERISTICHE TECNICHE *SPECIFICATIONS*

Tipo motore / Motor type	Potenza / Power KW	Power HP	Giri al 1/1 carico Rpm at 1/1 load	Coppia nom. Nm. Rated torque Nm.	Rendim. % a carico Efficiency % at load	Cosfi a carico Cosfi at full load	Corr. nom. a V. 400 Rated current at 400 V	Peso Kg Weight Kg
2 Poli/Poles		3000 giri/min / rpm						Hz 50
E 48 / 63 STXa	0,25	0,35	2760	0,86	67	0,72	0,75	4,5
E 48 / 63 STXb	0,37	0,5	2760	1,28	67	0,76	1,05	5
E 48 / 63 STXc	0,55	0,75	2760	1,90	67	0,79	1,5	6
E 48 / 63 STM	0,75	1	2780	2,58	67	0,79	2,05	7,5
E 48 / 63 STLXa	1,1	1,5	2780	3,78	70	0,78	2,9	9
E 48 / 63 STLXb	1,3	1,8	2800	4,43	72	0,77	3,4	9,5
E 48 / 63 STLS	1,5	2	2800	5,12	74	0,77	3,8	11
E 48 / 63 STLM	1,8	2,5	2800	6,14	74	0,78	4,5	13,5
4 Poli/Poles		1500 giri/min / rpm						Hz 50
E 48 / 63 STXa	0,25	0,35	1310	1,82	64	0,63	0,9	5,5
E 48 / 63 STXb	0,37	0,5	1330	2,66	65	0,66	1,25	7
E 48 / 63 STM	0,55	0,75	1340	3,92	68	0,69	1,7	8
E 48 / 63 STLX	0,75	1	1350	5,30	69	0,68	2,3	9,5

CHIUSI - VENTILATI ESTERNAMENTE - CON ROTORE A GABBIA - IP54

A richiesta si eseguono sporgenze d'albero a disegno del cliente (albero con portalama, con attacco pinza elastica Din 6499, attacco 80 B14, 71 B14, ecc).

CLOSED - WITH EXTERNAL VENTILATION - WITH CAGE ROTOR IP54

Upon request, we make shaft protrusions upon customer's designs (shaft with cutter block, with elastic collet connection Din 6499, connection 80 B14, 71 B14, etc).