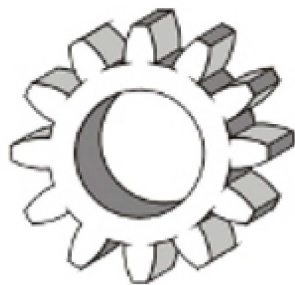


DYSTRYBUTOR



TECHNICAL

GRZEGORZ TĘGOS

TECHNIKA NAPĘDU I TRANSMISJI MOCY

62-600 Koło, ul. Toruńska 212
tel. 0-63/ 27 25 478 / fax. 0-63/ 26 16 258

www.technical.pl
biuro@technical.pl

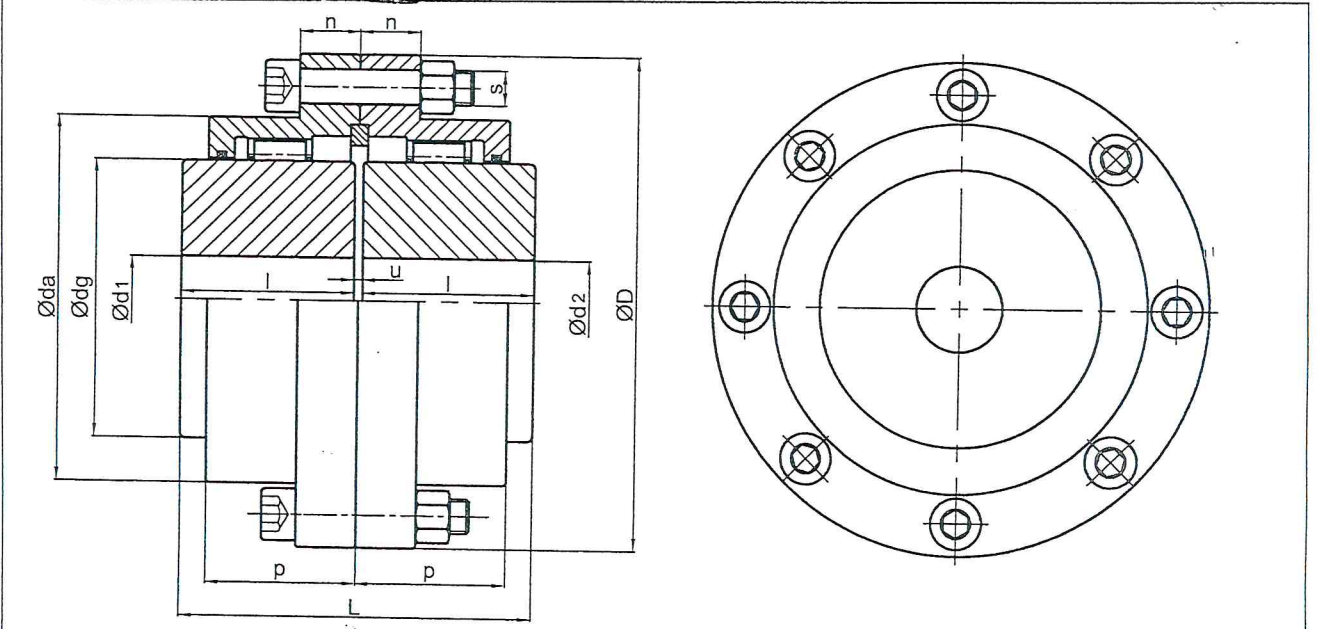
Sklep internetowy
www.sklep.technical.pl

Sprzęgła zębate całostalowe



DisSan
Redüktör

Dişli Kavrama
Gear Couplings
Model (Type) : DDK



Kavrama Boyu Coupling Size	Nominal Döndürme Momenti Nom. Torque N.m C45	Nominal Döndürme Momenti Nom. Torque N.m 42CrMo4	Max. Devir Sayısı Max. Speed d/d r.p.m.	Ölçüler (Dimensions) mm												Ağırlık Weight kg
				Delik Çapı Hole Diameter		D	da	dg	l	L	n	p	s	u		
				d ₁ max.	d ₂ max.											
DDK-200	5000	8000	5400	85	85	200	148	120	80	164	28	60	M16x6	4	20	
DDK-225	8000	12000	5000	95	95	230	175	130	80	164	28	70	M16x8	4	30	
DDK-250	12000	18000	4700	105	105	248	188	140	90	184	28	80	M16x8	4	45	
DDK-280	18000	27000	4400	120	120	280	210	160	100	206	34	90	M20x8	6	60	
DDK-320	27000	40000	3900	140	140	320	248	190	120	246	34	105	M20x10	6	85	
DDK-360	40000	60000	3400	165	165	360	280	220	135	278	36	120	M20x12	8	125	
DDK-400	60000	90000	3000	190	190	400	324	250	150	308	40	130	M24x8	8	175	
DDK-450	90000	140000	2700	215	215	460	364	285	180	368	40	160	M24x12	8	235	
DDK-500	140000	210000	2400	240	240	500	404	320	200	410	45	180	M24x16	10	315	
DDK-560	210000	320000	2000	270	270	560	450	360	220	450	45	200	M24x24	10	425	

1 - Kaplin gövdeleri C45 imalat çeliği veya 42CrMo4 ıslah çeliğinden imal edilmekte ve bütün yüzeyler işlenmektedir.

2 - Kaplin gövdelerinin göbekleri işlenmemiş, öndelikli olarak teslim edilir.

3 - Çizelgede kaplinlerin taşıyacağı nominal döndürme momenti verilmiştir. Kaplin seçimi yaparken, iş makinesinin cinsine uygun emniyet katsayısı almak gereklidir. Redüktör seçiminde kullanılan emniyet katsayısı çizelgesi, kaplin seçiminde de kullanılabilir.

1 - Housing of the coupling is C45 steel or 42CrMo4 steel, surfaces machined. Pin material is also C45 steel.

2 - Coupling hubs is given pre-bored.

3 - Nominal torque of coupling is given in the table. During selection of the coupling, the safety factor is chosen according to driven engine. The safety factor table for gearbox is also valid for coupling.