

DYSTRYBUTOR



TECHNICAL

GRZEGORZ TĘGOS

TECHNIKA NAPĘDU I TRANSMISJI MOCY

62-600 Koło, ul. Toruńska 212
tel. 0-63/ 27 25 478 / fax. 0-63/ 26 16 258

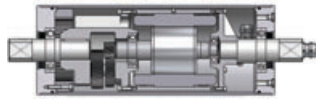
www.technical.pl
biuro@technical.pl

Sklep internetowy
www.sklep.technical.pl

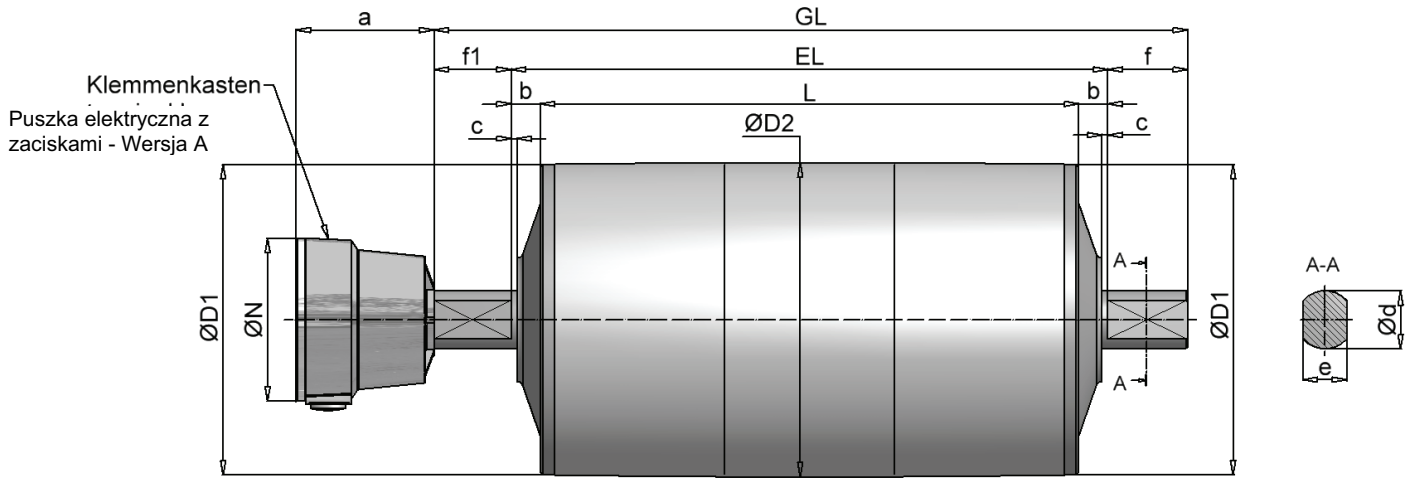
Elektrobębny i bębny zwrotne

LAT
ANTRIEBSTECHNIK

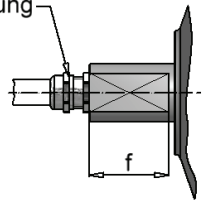
TM / UT 216



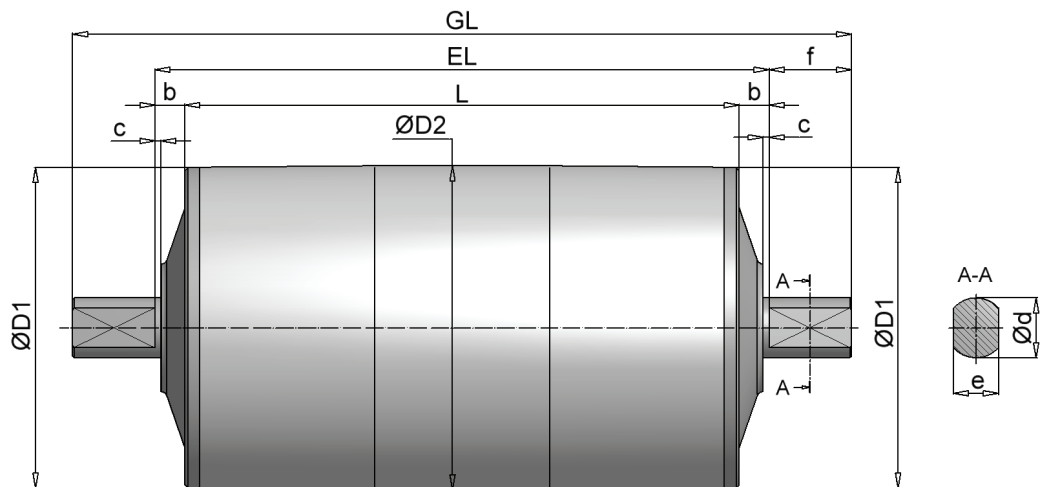
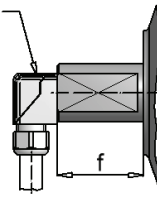
Trommelmotor / Elektrobleben Typ TM 216 (Standard)



*gerade Verschraubung
Końcówka prosta
Wersja D



*Winkelverschraubung
Końcówka kątowna
Wersja B



alle Maße in mm / Wymiary w mm

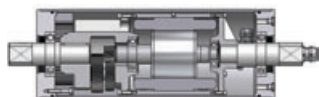
Trommelmotor / Elektrobleben											Wersja standardowa IP65		Wersja opcjonalna IP66		Wersja opcjonalna IP67	
Rozmiar	Typ	ØD1	ØD2**	a	ØN	c	Ød	e	f	f1	b	EL	b	EL	b	EL
216	TM 216.0	213,5	216	95	112	3	35	25	40	40	15	L + 30	15	L + 30	31	L + 62
216	TM 216.1	213,5	216			3	40	30	55	55	20	L + 40	20	L + 40	37	L + 74

Umlenktrommel / Bęben zwrotny											Wersja standardowa IP65		Wersja opcjonalna IP66		Wersja opcjonalna IP67	
Rozmiar	Typ	ØD1	ØD2**	a	ØN	c	Ød	e	f	f1	b	EL	b	EL	b	EL
216	UT 216.0	213,5	216			3	35	25	40		15	L + 30	15	L + 30	31	L + 62
216	UT 216.1	213,5	216			3	40	30	55		20	L + 40	20	L + 40	37	L + 74

* mit 1m Kabel / Z kablem 1 m

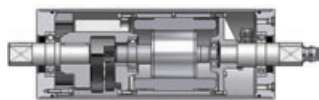
** Durchmesser bei zylindrischem Trommelkörper / Średnica dla bębna o konstrukcji cylindrycznej

TM / UT 216



Leistungsdaten / Dane eksploatacyjne, typ TM216.0 - TM216.1

Typ	Leistung Moc	Geschwindigkeit Prędkość taśmy	Drehzahl Prędkość obrotowa	Bandzugkraft Siła ciągu	Trommelmoment Moment obrotowy	Stromaufnahme bei Prąd znamionowy przy 400V / 50 Hz	Trommellänge Długość bębna L min.	Gewicht Masa
	P2	v	n2	F	T2		L=500mm	
	[kW]	[m/s]	[1/min]	[N]	[Nm]	[A]	[mm]	[kg]
TM216.0	0,37 8-polowy	0,25	22	1460	158	1,50	400	50
		0,31	27	1202	130			
		0,37	33	1005	108			
		0,44	39	849	92			
		0,51	45	723	78			
		0,60	53	619	67			
		0,71	63	521	56			
		0,86	76	429	46			
		1,03	91	359	39			
		1,22	108	303	33			
		1,43	127	258	28			
1,67	148	221	24					
TM216.0	0,75 6-polowy	0,33	29	2251	243	2,20	400	50
		0,40	36	1854	200			
		0,48	43	1549	167			
		0,57	51	1309	141			
		0,67	59	1115	120			
		0,79	69	954	103			
		0,93	82	804	87			
		1,13	100	662	71			
		1,36	120	553	60			
		1,60	142	468	51			
		1,88	167	398	43			
2,20	195	341	37					
TM216.1	1,50 4-polowy	0,33	29	4604	497	3,20	420	57,0
		0,37	33	4016	434			
		0,48	42	3134	338			
		0,60	53	2504	270			
		0,86	76	1749	189			
		1,17	104	1279	138			
		1,34	119	1116	120			
		1,72	152	871	94			
2,16	191	696	75					
TM216.1	2,20 4-polowy	0,47	42	4679	505	4,80	420	59,0
		0,59	52	3738	404			
		0,84	75	2610	282			
		1,15	102	1909	206			
		1,32	117	1665	180			
		1,69	150	1300	140			
		2,12	187	1038	112			
							57,0	
TM216.1	3,00 4-polowy	0,85	75	3547	383	6,60	450	59,0
		1,16	102	2594	280			
		1,33	117	2263	244			
		1,70	150	1766	191			
		2,13	188	1411	152			
							57,0	



Leistungsdaten / Dane eksploatacyjne, typ TM216.0 - TM216.1

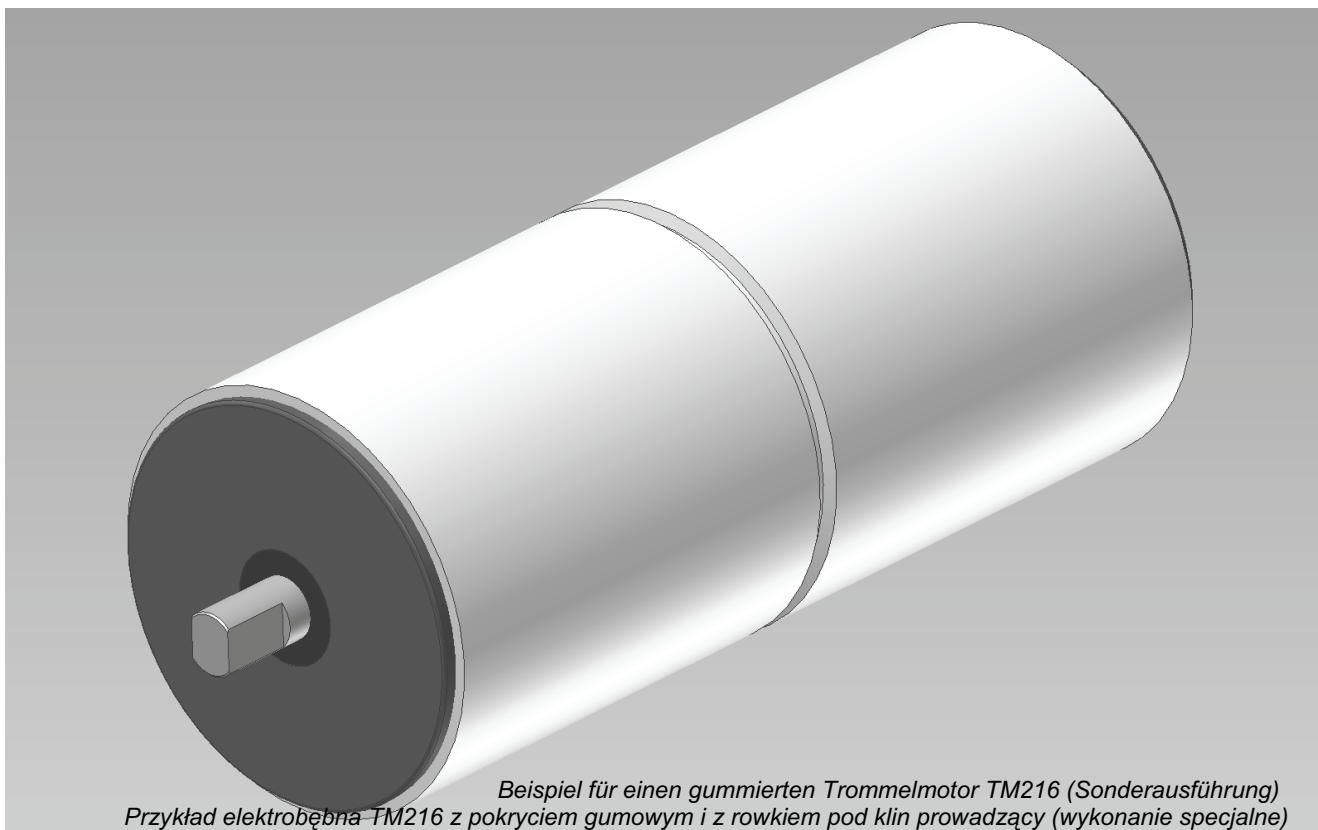
- abweichende Leistungsdaten und Geschwindigkeiten auf Anfrage
- Gewichtsangabe inkl. Ölfüllung (betriebsbereit)
- Mehrgewicht: ca. 5kg auf 100mm Mehrlänge
- bei Bremsanbau erhöht sich das L min. Maß um 100mm

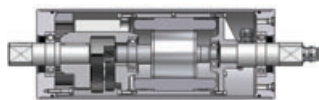
Normbreiten [L] : 400, 420, 450, 500 ... 1 350mm, ab 1350mm verstärkte Ausführung

- Alternatywne dane eksploatacyjne i prędkości dostępne na życzenie
- Podane masy uwzględniają napełnienie olejem (gotowość do pracy)
- Dodatkowa masa: Około 5kg na 100 mm dodanej długości
- Przy montażu hamulca, minimalny wymiar L jest zwiększony o 100mm

Standardowa długość [L]: 400, 420, 450, 500 ... 1 350mm,

Konstrukcja wzmocniona od 1 350mm





Ausführungsarten und Optionen / Typy konstrukcji i opcje

Standardausführung:

- ballig gedrehter Stahlmantel, stahlblank, mit Rostschutz überzogen
- Lagerenddeckel aus Grauguss
- Einspannzapfen aus Stahl, mit Rostschutz überzogen
- Stirnradgetriebe in Stahlverzahnung (geräuscharm)
- Klemmenkasten

Optionen:

- innenliegende Bremse
- Winkelverschraubung / gerade Verschraubung (inkl. 1m Kabel)
- Rücklaufsperre (Kugellagerfreilauf)
- Kettenrad / Zahnriemenscheibe
- Sensorlagereinheit (Drehgeber)
- Trommelkörper zylindrisch, gummiert, verzinkt
- (kundenspezifisch)
- Edelstahlausführung
- Thermokontakte
- IP67
- geeignet für Frequenzrichterbetrieb
- für Kunststoffmodularbänder und Profilmummierungen
- Klemmenkastenausführung in Edelstahl
- vertikaler Einbau möglich (bei Bestellung angeben)
- Lebensmittelöl

Weitere Ausführungen nach Kundenwunsch möglich.

Konfiguration standardowa:

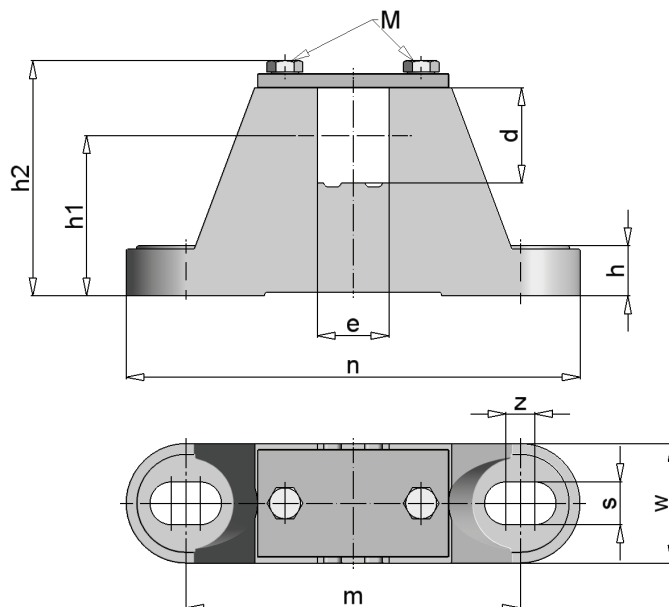
- Płaszcz barytkowy ze stali zwykłej pomalowana farbą antykorozyjną
- Pokrywy boczne wykonane z żeliwa
- Wały wykonane ze stali zwykłej zabezpieczone antykorozyjnie
- Przekładnia walcowa z **uzębieniem stalowym** (cicha praca)
- Puszka elektryczna z zaciskami

Opcje:

- Hamulec wewnętrzny
- Końcówka kątowna / Końcówka prosta (z kablem 1 m)
- Blokada ruchu powrotnego
- Napęd do paska (zębatego, klinowego itp.)
- Enkoder
- Cylindryczny płaszcz bębna, pokrywany, cynkowany galwanicznie (na życzenie)
- Konstrukcja ze stali nierdzewnej
- Czujnik termiczny
- IP67
- Możliwość zastosowania przemiennika częstotliwości
- Możliwość zastosowania modularnych taśm i zębatach gumowych okładzin
- Puszka elektryczna z zaciskami wykonana ze stali nierdzewnej
- Montaż pionowy (należy zaznaczyć w zamówieniu)
- Środek smarny bezpieczny dla żywności

Inne rozwiązania dostępne na życzenie klienta.

Einspannlager für LAT Trommelmotor / Umlenktrommel 216:



Uchwyt mocujący dla elektrobębna LAT / bębna zwrotnego typ 216:

alle Maße in mm / Wymiary w mm

Trommeltyp Typ bębna	Einspannlager Uchwyt mocujący	d	e	h	h1	h2	m	n	s	w	z	M	Material Materiał	Masa przybli- żona kg
TM/UT 216.0	EL35/25	35	25	20	47	76	110	160	14	40	10	M8	Gusseisen /	1,5
TM/UT 216.1	EL40/30 B	40	30	21	67	102,5	140	190	18	50	12	M8	Żeliwo	2,8

*Lackierung / Farba RAL 2002