

DYSTRYBUTOR



TECHNICAL

GRZEGORZ TĘGOS

TECHNIKA NAPEŁDU I TRANSMISJI MOCY

62-600 Koło, ul. Toruńska 212
tel. 0-63/ 27 25 478 / fax. 0-63/ 26 16 258

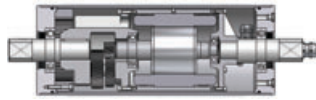
www.technical.pl
biuro@technical.pl

Sklep internetowy
www.sklep.technical.pl

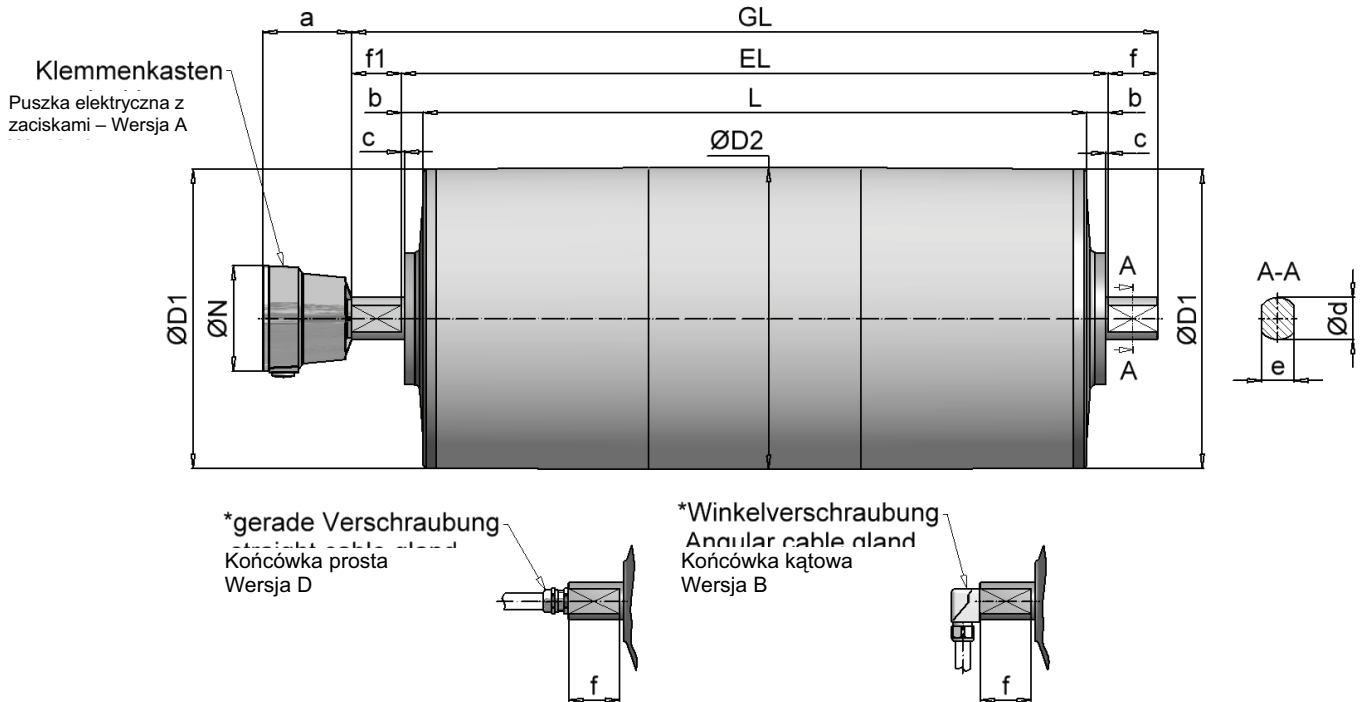
Elektrobębny i bębny zwrotne

LAT
ANTRIEBSTECHNIK

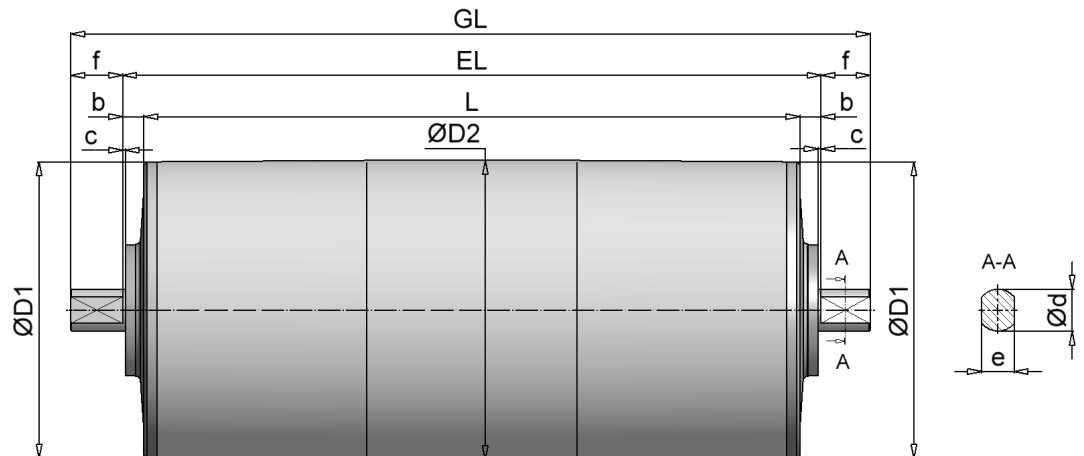
TM / UT 321



Trommelmotor / Elektrobelen Typ TM 321 (Standard)



Umlenktrommel / Bęben zwrotny typ UT 321 (Standard)

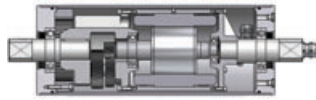


alle Maße in mm / Wymiary w mm

Trommelmotor / Elektrobelen											Wersja standardowa IP66		Wersja opcjonalna IP67	
Rozmiar	Typ	ØD1	ØD2**	a	ØN	c	Ød	e	f	f1	b	EL	b	EL
321	TM 321.0	318	321	95	112	3	40	30	55	55	20	L + 40	45	L + 90
321	TM 321.1	318	321			3	45	35	53	53	22	L + 44	43	L + 86
Umlenktrommel / Bęben zwrotny														
321	UT 321.0	318	321			3	40	30	55		20	L + 40	45	L + 90
321	UT 321.1	318	321			3	45	35	53		22	L + 44	43	L + 86

* mit 1m Kabel / Z kablem 1 m

** Durchmesser bei zylindrischem Trommelkörper / Średnica dla bębna o konstrukcji cylindrycznej



Leistungsdaten / Dane eksploatacyjne, typ TM321.0 - TM321.1

Typ	Leistung Moc	Geschwindigkeit Prędkość taśmy	Drehzahl Prędkość obrotowa	Bandzugkraft Siła ciągu	Trommelmoment Moment obrotowy	Stromaufnahme bei Prąd znamionowy przy 400V / 50 Hz	Trommellänge Długość bębna L min.	Gewicht Masa
	P2	v	n2	F	T2	[A]	[mm]	L=600mm
	[kW]	[m/s]	[1/min]	[N]	[Nm]			[kg]
TM321.0	1,50 4-polowy	0,48	29	3098	497	3,20	520	95
		0,56	33	2702	434			
		0,71	42	2109	338			
		0,89	53	1685	270			
		1,11	66	1356	218			
		1,27	76	1177	189			
		1,74	104	861	138			
		2,00	119	751	120			
2,34	139	641	103					
TM321.1	2,20 4-polowy	0,39	23	5622	902	4,80	550	120
0,48		28	4593	737				
TM321.0		0,70	42	3148	505			100
		0,87	52	2516	404			
		1,09	65	2025	325			
		1,25	75	1756	282			
		1,71	102	1285	206			
		1,96	117	1121	180			
2,30	137	957	154					
TM321.1	3,00 4-polowy	0,60	36	4986	800	6,60	550	125
0,74		44	4070	653				
TM321.0		0,84	50	3564	572			105
		1,09	65	2751	442			
		1,26	75	2387	383			
		1,72	102	1746	280			
1,97	117	1523	244					
TM321.1	4,00 4-polowy	0,73	44	5465	877	9,00	550	130
1,08		64	3694	593				
TM321.0		1,33	79	3019	484			110
		1,66	99	2411	387			
		2,03	121	1968	316			
TM321.1	5,50 4-polowy	1,04	62	5282	848	11,50	680	140
		1,28	76	4312	692			
		1,65	98	3324	533			
		2,04	121	2697	433			
		2,68	159	2054	330			
		3,28	195	1677	269			
TM321.1	7,50 4-polowy	1,65	98	4532	727	15,50	680	150
		2,04	121	3678	590			
		2,68	159	2801	450			
		3,28	195	2287	367			

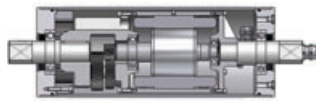
- abweichende Leistungsdaten und Geschwindigkeiten auf Anfrage
- Gewichtsangabe inkl. Ölfüllung (betriebsbereit)
- Mehrgewicht: ca. 6 kg auf 100mm Mehrlänge
- bei Bremsanbau erhöht sich das L min. Maß um 130mm

- Alternatywne dane eksploatacyjne i prędkości dostępne na życzenie
- Podane masy uwzględniają napełnienie olejem (gotowość do pracy)
- Dodatkowa masa: Około 6 kg na 100 mm dodanej długości
- Przy montażu hamulca, minimalny wymiar L jest zwiększony o 130mm

**Normbreiten [L] : 520, 550, 600, 680 ... 1 600mm,
ab 1600mm verstärkte Ausführung**

**Standardowa długość [L]: 520, 550, 600, 680 ...
1 600mm,**

43 Konstrukcja wzmocniona od 1 600mm



Ausführungsarten und Optionen / Typy konstrukcji i opcje

Standardausführung:

- ballig gedrehter Stahlmantel, stahlblank, mit Rostschutz überzogen
- Lagerenddeckel aus Grauguss
- Einspannzapfen aus Stahl, mit Rostschutz überzogen
- Stirnradgetriebe in Stahlverzahnung (geräuscharm)
- Klemmenkasten

Optionen:

- innenliegende Bremse
 - gerade Verschraubung / Winkelverschraubung (inkl. 1m Kabel)
 - Rücklauf Sperre (Kugellagerfreilauf)
 - Kettenrad / Zahnriemenscheibe
 - Trommelkörper zylindrisch, gummiert, verzinkt (kundenspezifisch)
 - Edelstahlausführung
 - Thermokontakte
 - IP66/67
 - geeignet für Frequenzumrichterbetrieb
 - Klemmenkastenausführung in Edelstahl
 - vertikaler Einbau möglich (bei Bestellung angeben)
 - Lebensmittelöl
- Weitere Ausführungen nach Kundenwunsch möglich.

Konfiguracja standardowa:

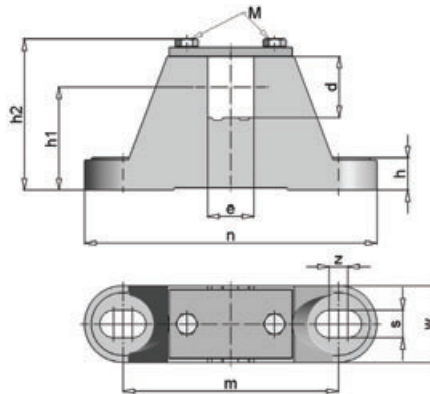
- Płaszcz baryłkowy ze stali zwykłej pomalowany farbą antykorozyjną
- Pokrywy boczne wykonane z żeliwa
- Wały wykonane ze stali pomalowane farbą antykorozyjną
- Przekładnia walcowa z **uzębieniem stalowym** (cicha praca)
- Puszka elektryczna z zaciskami

Opcje

- Hamulec wewnętrzny
- Końcówka prosta / kanał kablowy kątowy (z kablem 1 m)
- Blokada ruchu powrotnego
- Napęd do paska (zębatego, klinowego itp.)
- Cylindryczny płaszcz bębna, z pokryciem gumowym,
- cynkowany galwanicznie (na życzenie)
- Konstrukcja ze stali nierdzewnej
- Czujnik termiczny
- IP66/67
- Możliwość zastosowania przemiennika częstotliwości
- Puszka elektryczna z zaciskami wykonana ze stali nierdzewnej
- Montaż pionowy (należy zaznaczyć w zamówieniu)
- Środek smarny bezpieczny dla żywności
- Inne rozwiązania dostępne na życzenie klienta.

Einspannlager für LAT Trommelmotor / Umlenk-trommel 321:

Uchwyt mocujący dla elektrobębna LAT / bębna zwrotnego typ 321:



alle Maße in mm / Wymiary w mm

Trommeltyp Typ bębna	Einspannlager Uchwyt mocujący	d	e	h	h1	h2	m	n	s	w	z	M	Material Materiał	Masa przybliżona kg
TM/UT 321.0	EL40/30 B	40	30	21	67	102,5	140	190	18	50	12	M8	Gusseisen / Żeliwo	2,8
TM/UT 321.1	EL45/35	45	35	21	67	105	140	190	18	50	12	M8		2,8

*Lackierung / Farba RAL 2002