

DYSTRYBUTOR



TECHNICAL

GRZEGORZ TĘGOS

TECHNIKA NAPIĘDU I TRANSMISJI MOCY

62-600 Koło, ul. Toruńska 212
tel. 0-63/ 27 25 478 / fax. 0-63/ 26 16 258

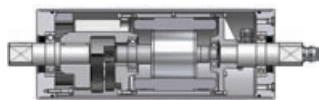
www.technical.pl
biuro@technical.pl

Sklep internetowy
www.sklep.technical.pl

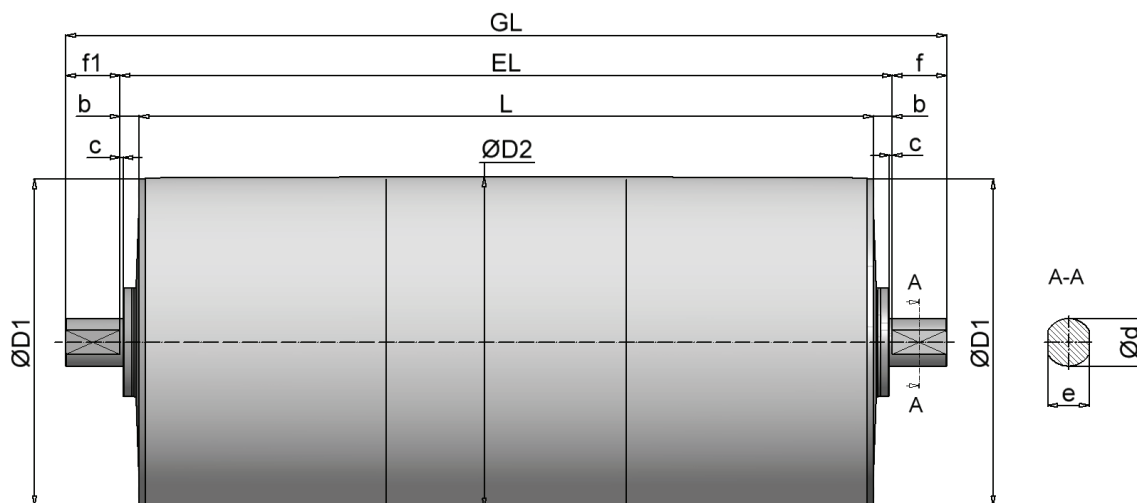
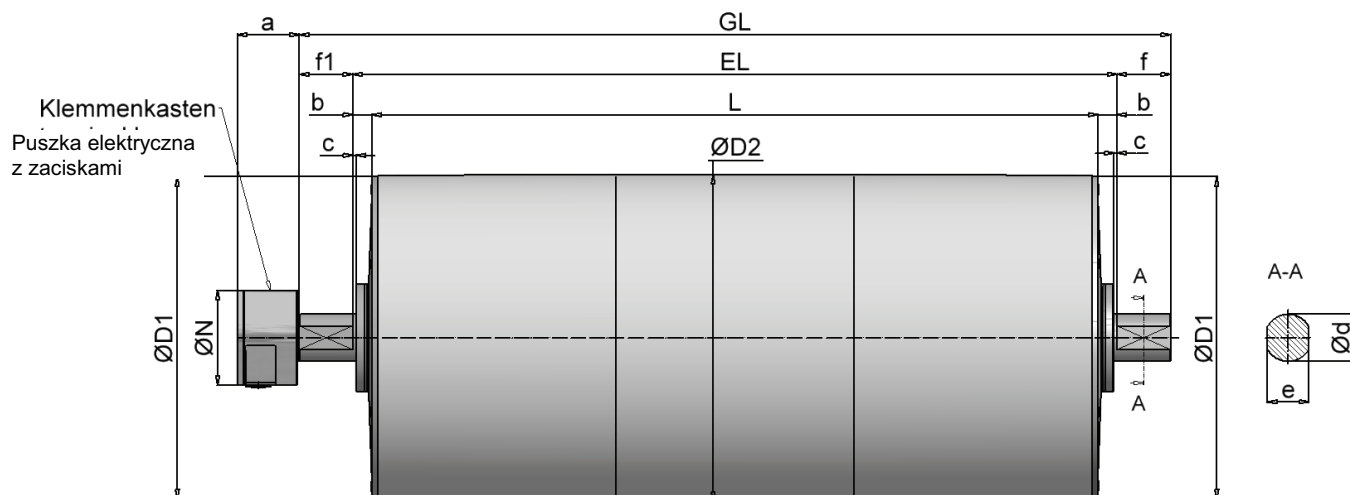
Elektrobębny i bębny zwrotne

LAT
ANTRIEBSTECHNIK

TM / UT 518



Trommelmotor / Elektrobęben typ TM 518 (Standard)

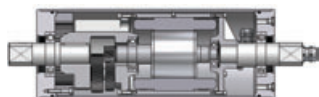


alle Maße in mm / Wymiary w mm

Trommelmotor / Elektrobęben											Wersja standardowa IP65		Wersja opcjonalna IP66/67	
Rozmiar	Typ	ØD1	ØD2**	a	ØN	c	Ød	e	f	f1	b	EL	b	EL
518	TM 518.0	515	518	100	150	5	60	50	75	75	25	L + 50	35	L + 70
518	TM 518.1	515	518			5	75	65	85	85	30	L + 60	45	L + 90
Umlenktrommel / Bęben zwrotny											Wersja standardowa IP65		Wersja opcjonalna IP66/67	
518	UT 518.0	515	518			5	60	50	75		25	L + 50	35	L + 70
518	UT 518.1	515	518			5	75	65	85		30	L + 60	45	L + 90

** Durchmesser bei zylindrischem Trommelkörper / Średnica dla bębna o konstrukcji cylindrycznej

TM / UT 518



Leistungsdaten / Dane eksploatacyjne, typ TM518.0 - TM518.1

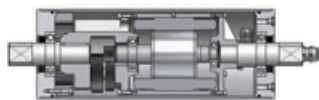
Typ	Leistung Moc	Geschwindigkeit Prędkość taśmy	Drehzahl Prędkość obrotowa	Bandzugkraft Siła ciągu	Trommelmoment Moment obrotowy	Stromaufnahme bei power input at 400V / 50Hz	Trommellänge Długość bębna L min.	Gewicht Masa
	P2	v	n2	F	T2	[A]	[mm]	L=950mm
	[kW]	[m/s]	[1/min]	[N]	[Nm]			[kg]
TM518.1	4,00 4-polowy	0,51	19	7813	2024	9,00	750	350
		0,63	23	6396	1657			
TM518.1	5,50 4-polowy	0,53	19	10445	2705	11,50	820	360
		0,64	24	8551	2215			
		0,84	31	6545	1695			
TM518.0	5,50 4-polowy	1,08	40	5083	1316	750	335	
		1,30	48	4219	1093			
		1,61	59	3418	885			
TM518.1	7,50 4-polowy	0,64	24	11660	3020	15,50	820	375
		0,84	31	8924	2311			
		1,07	39	7012	1816			
		1,31	48	5740	1487			
TM518.0	7,50 4-polowy	1,55	57	4845	1255	750	340	
		1,61	59	4661	1207			
		1,94	72	3857	999			
TM518.1	10,00 4-polowy	2,14	79	3497	906	21,00	820	462
		0,83	31	11982	3103			
		1,06	39	9415	2438			
		1,30	48	7707	1996			
		1,54	57	6506	1685			
		1,7	63	5899	1528			
TM518.1	15,00 4-polowy	2,08	77	4817	1248	29,50	800	448
		1,31	48	11480	2973			
		1,55	57	9691	2510			
		1,71	63	8787	2276			
TM518.1	15,00 4-polowy	2,09	77	7176	1859	37,00	850	470
		1,59	58	11668	3022			
		1,75	64	10580	2740			
TM518.1	18,50 4-polowy	2,14	79	8640	2238	43,50	850	470
		1,75	64	12582	3259			
TM518.1	22,00 4-polowy	2,14	79	10275	2661			

- abweichende Leistungsdaten und Geschwindigkeiten auf Anfrage
- Gewichtsangabe inkl. Ölfüllung (betriebsbereit)
- Mehrgewicht: ca. 10kg auf 100mm Mehrlänge
- bei Bremsanbau erhöht sich das L min. Maß um 200mm

- Alternatywne dane eksploatacyjne i prędkości dostępne na życzenie
- Podane masy uwzględniają napełnienie olejem (gotowość do pracy)
- Dodatkowa masa: Około 10kg na 100 mm dodanej długości
- Przy montażu hamulca, minimalny wymiar L jest zwiększony o 200 mm

**Normbreiten [L] : 750, 800, 820, 850 ... 1600 mm,
ab 1600mm verstärkte Ausführung**

**Standardowa długość [L]: 750, 800, 820, 850 ...
1600 mm,
Konstrukcja wzmocniona od 1 600mm**



Ausführungsarten und Optionen / Typy konstrukcji i opcje

Standardausführung:

- ballig gedrehter Stahlmantel, stahlblank, mit Rostschutz überzogen
- Lagerenddeckel aus Grauguss
- Einspannzapfen aus Stahl, mit Rostschutz überzogen
- Stirnradgetriebe in Stahlverzahnung (geräuscharm)
- Klemmenkasten

Optionen:

- innenliegende Bremse
- Rücklauf Sperre (Kugellagerfreilauf)
- Kettenrad / Zahnriemenscheibe
- Trommelkörper zylindrisch, gummiert, verzinkt (kundenspezifisch)
- Edelstahlausführung
- Thermokontakte
- IP66/67
- geeignet für Frequenzumrichterbetrieb
- für Kunststoffmodularbänder und Profilmummierungen
- Klemmenkastenausführung in Edelstahl
- vertikaler Einbau möglich (bei Bestellung angeben)
- Lebensmittelöl

Weitere Ausführungen nach Kundenwunsch möglich.

Konfiguration standardowa:

- Płaszcz baryłkowy ze stali zwykłej pomalowana farbą antykorozyjną
- Pokrywy boczne wykonane z żeliwa
- Wały wykonane ze stali zwykłej zabezpieczone antykorozyjnie
- Przekładnia walcowa z **uzębieniem stalowym** (cicha praca)
- Puszka elektryczna z zaciskami

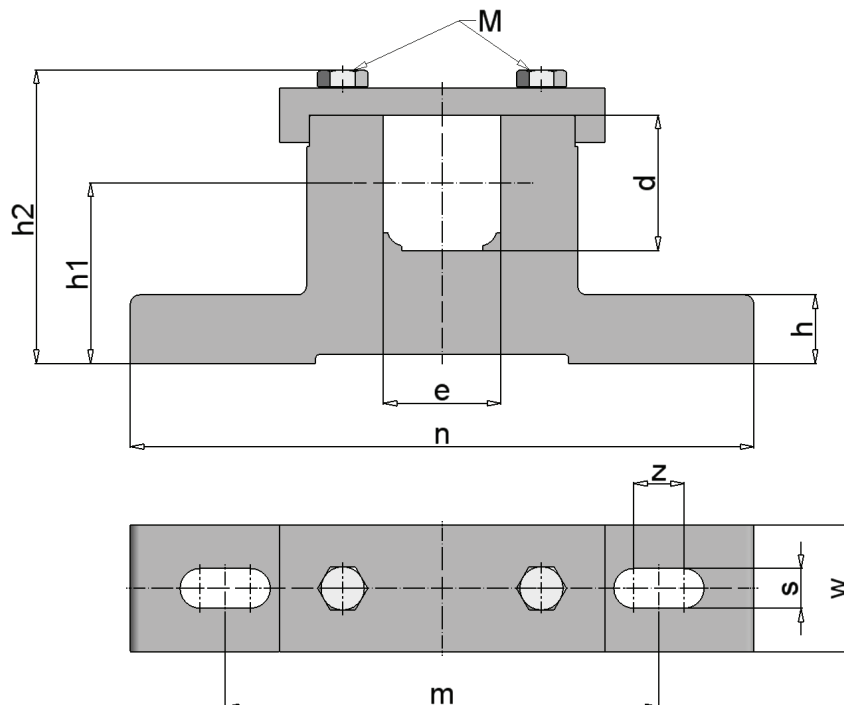
Opcje:

- Hamulec wewnętrzny
- Blokada ruchu powrotnego
- Napęd do paska (zębaty, klinowy itp.)
- Cylindryczny płaszcz bębna, pokrywany, cynkowany galwanicznie na życzenie.
- Konstrukcja ze stali nierdzewnej
- Czujnik termiczny
- IP66/67
- Możliwość zastosowania przemiennika częstotliwości
- Możliwość zastosowania modularnych taśm i zębatach gumowych okładzin
- Puszka elektryczna z zaciskami wykonana ze stali nierdzewnej
- Montaż pionowy (należy zaznaczyć w zamówieniu)
- Środek smarny bezpieczny dla żywności

Inne rozwiązania dostępne na życzenie klienta.

Einspannlager für LAT Trommelmotor / Umlenk-trommel Typ 518:

Uchwyt mocujący dla elektrobębna LAT / bębna zwrotnego typ 518:



alle Maße in mm / Wymiary w mm

Trommeltyp Typ bębna	Einspannlager Uchwyt mocujący	d	e	h	h1	h2	m	n	s	w	z	M	Material Materiał	Masa przybliżona żona kg
TM/UT 518.0	EL60/50	60	50	22	70	119,5	160	220	18	60	20	M12	Stahl / Stal	5
TM/UT 518.1	EL75/65	75	65	38	100	162,5	240	345	22	70	28	M16	Stahl / Stal	13,5

*Lackierung / Farba RAL 2002