

DYSTRYBUTOR



TECHNICAL

GRZEGORZ TĘGOS

TECHNIKA NAPIĘDU I TRANSMISJI MOCY

62-600 Koło, ul. Toruńska 212
tel. 0-63/ 27 25 478 / fax. 0-63/ 26 16 258

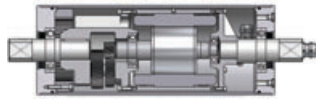
www.technical.pl
biuro@technical.pl

Sklep internetowy
www.sklep.technical.pl

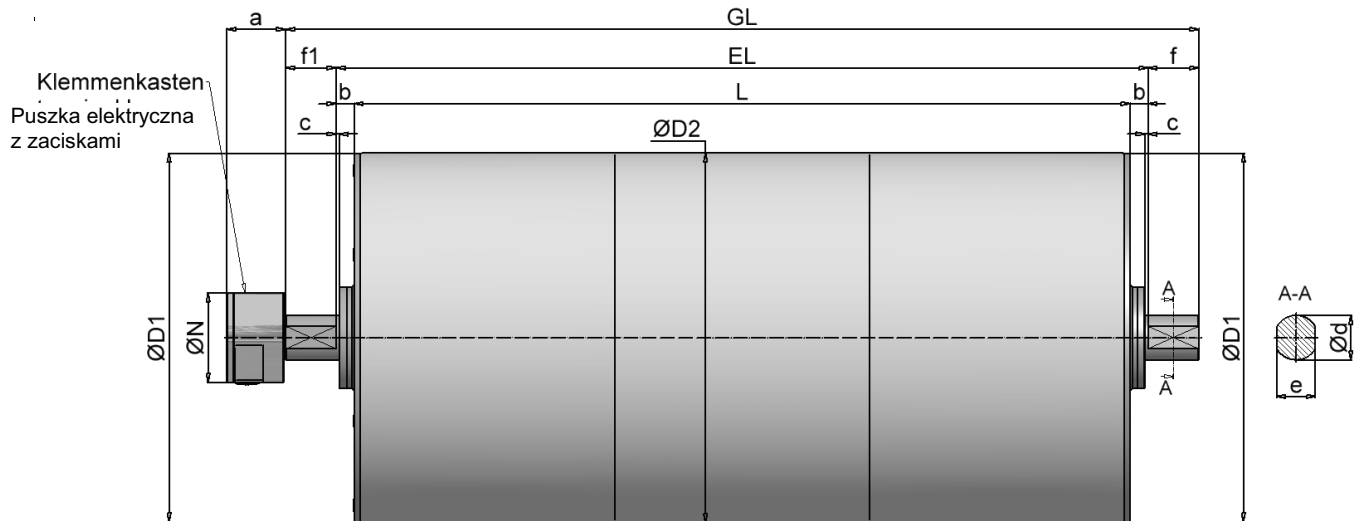
Elektrobębny i bębny zwrotne

LAT
ANTRIEBSTECHNIK

TM / UT 620



Trommelmotor / Elektrobęben typ TM 620 (Standard)



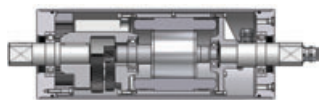
alle Maße in mm / Wymiary w mm

Trommelmotor / Elektrobęben											Wersja standardowa IP65		Wersja opcjonalna IP66	
Rozmiar	Typ	ØD1	ØD2**	a	ØN	c	Ød	e	f	f1	b	EL	b	EL
620	TM 620.0	618	620	100	150	5	75	65	85	85	30	L + 60	60	L + 120

Umlenktrommel / Bęben zwrotny											Wersja standardowa IP65		Wersja opcjonalna IP66	
Rozmiar	Typ	ØD1	ØD2**	a	ØN	c	Ød	e	f	f1	b	EL	b	EL
620	UT 620.0	618	620			5	75	65	85		30	L + 60	60	L + 120

** Durchmesser bei zylindrischem Trommelkörper / Średnica dla bębna o konstrukcji cylindrycznej

TM / UT 620



Leistungsdaten / Dane eksploatacyjne, Typ TM620.0

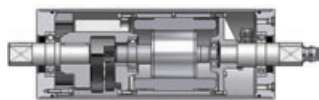
Typ	Leistung Moc	Geschwindigkeit Prędkość taśmy	Drehzahl Prędkość obrotowa	Bandzugkraft Siła ciągu	Trommelmoment Moment obrotowy	Stromaufnahme bei Prąd znamionowy przy 400 V / 50 Hz	Trommellänge Długość bębna L min.	Gewicht Masa L=950mm
	P2	v	n2	F	T2	[A]		
	[kW]	[m/s]	[1/min]	[N]	[Nm]			
TM620.0	7,50 4-polowy	0,77	24	9742	3020	15,50	820	520
		1,01	31	7456	2311			
		1,28	39	5858	1816			
TM620.0	10,00 4-polowy	1,00	31	10011	3103	21,00	820	530
		1,27	39	7866	2438			
		1,55	48	6439	1996			
		1,84	57	5435	1685			
		2,03	63	4929	1528			
		2,48	77	4025	1248			
TM620.0	15,00 4-polowy	1,56	48	9592	2973	29,50	800	555
		1,85	57	8097	2510			
		2,04	63	7342	2276			
		2,50	77	5995	1859			
TM620.0	18,50 4-polowy	1,90	58	9749	3022	37,00	850	595
		2,09	64	8840	2740			
		2,56	79	7219	2238			
TM620.0	22,00 4-polowy	2,09	64	10512	3259	43,50	850	600
		2,56	79	8584	2661			

- abweichende Leistungsdaten und Geschwindigkeiten auf Anfrage
- Gewichtsangabe inkl. Ölfüllung (betriebsbereit)
- Mehrgewicht: ca. 25kg auf 100mm Mehrlänge
- bei Bremsanbau erhöht sich das L min. Maß um 200mm

- Alternatywne dane eksploatacyjne i prędkości dostępne na życzenie
- Podane masy uwzględniają napełnienie olejem (gotowość do pracy)
- Dodatkowa masa: Około 25 kg na 100 mm dodanej długości
- Przy montażu hamulca, minimalny wymiar L jest zwiększony o 200 mm

**Normbreiten [L] : 800, 850, 900 ... 1 700mm,
ab 1700mm verstärkte Ausführung**

**Standardowa długość [L]: 800, 850, 900 ...
1 700mm,
Konstrukcja wzmocniona od 1700 mm**



Ausführungsarten und Optionen / Typy konstrukcji i opcje

Standardausführung:

- ballig gedrehter Stahlmantel, stahlblank, mit Rostschutz überzogen
- Lagerenddeckel aus Stahl
- Einspannzapfen aus Stahl, mit Rostschutz überzogen
- Stirnradgetriebe in Stahlverzahnung (geräuscharm)
- Klemmenkasten

Optionen:

- innenliegende Bremse
- Rücklaufsperre (Kugellagerfreilauf)
- Kettenrad / Zahnriemenscheibe
- Trommelkörper zylindrisch, gummiert, verzinkt (kundenspezifisch)
- Edelstahlausführung
- Thermokontakte
- IP66/67
- geeignet für Frequenzumrichterbetrieb
- für Kunststoffmodularbänder und Profilgummierungen
- Klemmenkastenausführung in Edelstahl
- vertikaler Einbau möglich (bei Bestellung angeben)
- Lebensmittelöl

Weitere Ausführungen nach Kundenwunsch möglich.

Konfiguracja standardowa:

- Płaszcz barytkowy ze stali zwykłej pomalowany farbą antykorozyjną
- Uchwyty mocujące wykonane ze stali
- Wały wykonane ze stali zwykłej zabezpieczone antykorozyjnie
- Przekładnia walcowa z **uzębieniem stalowym** (cicha praca)
- Puszka elektryczna z zaciskami

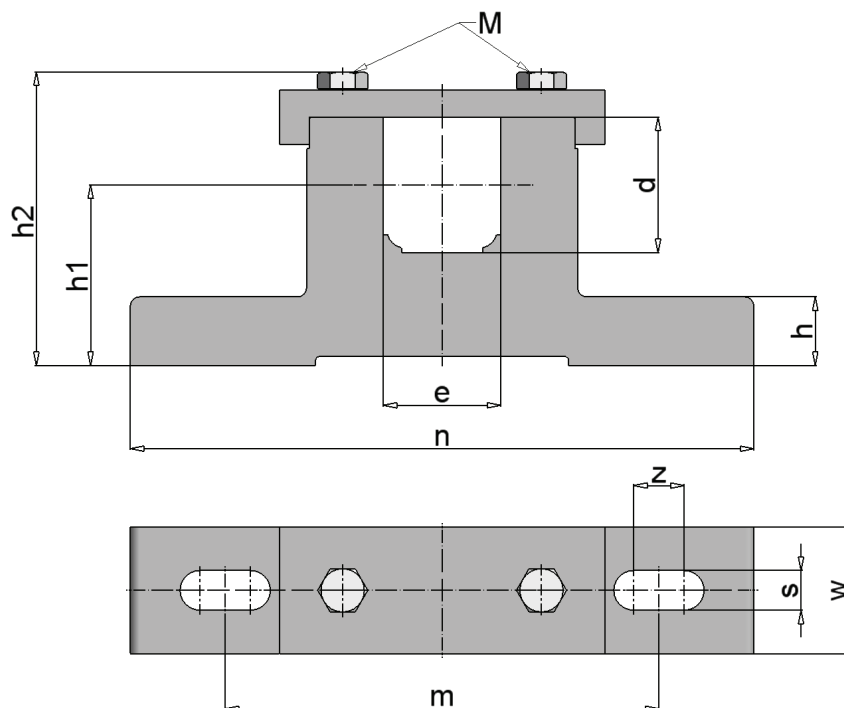
Opcje:

- Hamulec wewnętrzny
- Blokada ruchu powrotnego
- Cylindryczny płaszcz bębna, z pokryciem gumowym, z pokryciem gumowym, cynkowany galwanicznie (na życzenie)
- Konstrukcja ze stali nierdzewnej
- Czujnik termiczny
- IP66/67
- Możliwość zastosowania przemiennika częstotliwości
- Możliwość zastosowania modularnych taśm i zębatach gumowych okładzin
- Puszka elektryczna z zaciskami wykonana ze stali nierdzewnej
- Montaż pionowy (należy zaznaczyć w zamówieniu)
- Środek smarny bezpieczny dla żywności

Inne rozwiązania dostępne na życzenie klienta.

Einspannlager für LAT Trommelmotor / Umlenk-trommel 620:

Uchwyt mocujący dla elektrobębna LAT / bębna zwrotnego typ 620:



alle Maße in mm / Wymiary w mm

Trommeltyp Typ bębna	Einspannlager Uchwyt mocujący	d	e	h	h1	h2	m	n	s	w	z	M	Material Materiał	Masa przybli- żona kg
TM/UT 620.0	EL75/65	75	65	38	100	162,5	240	345	22	70	28	M16	Stahl / Steel	13,5

*Lackierung / Farba RAL 2002