

DYSTRYBUTOR



**TECHNICAL**

**GRZEGORZ TĘGOS**

TECHNIKA NAPĘDU I TRANSMISJI MOCY

62-600 Koło, ul. Toruńska 212  
tel. 0-63/ 27 25 478 / fax. 0-63/ 26 16 258

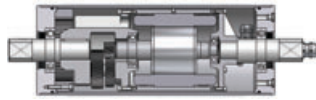
[www.technical.pl](http://www.technical.pl)  
[biuro@technical.pl](mailto:biuro@technical.pl)

Sklep internetowy  
[www.sklep.technical.pl](http://www.sklep.technical.pl)

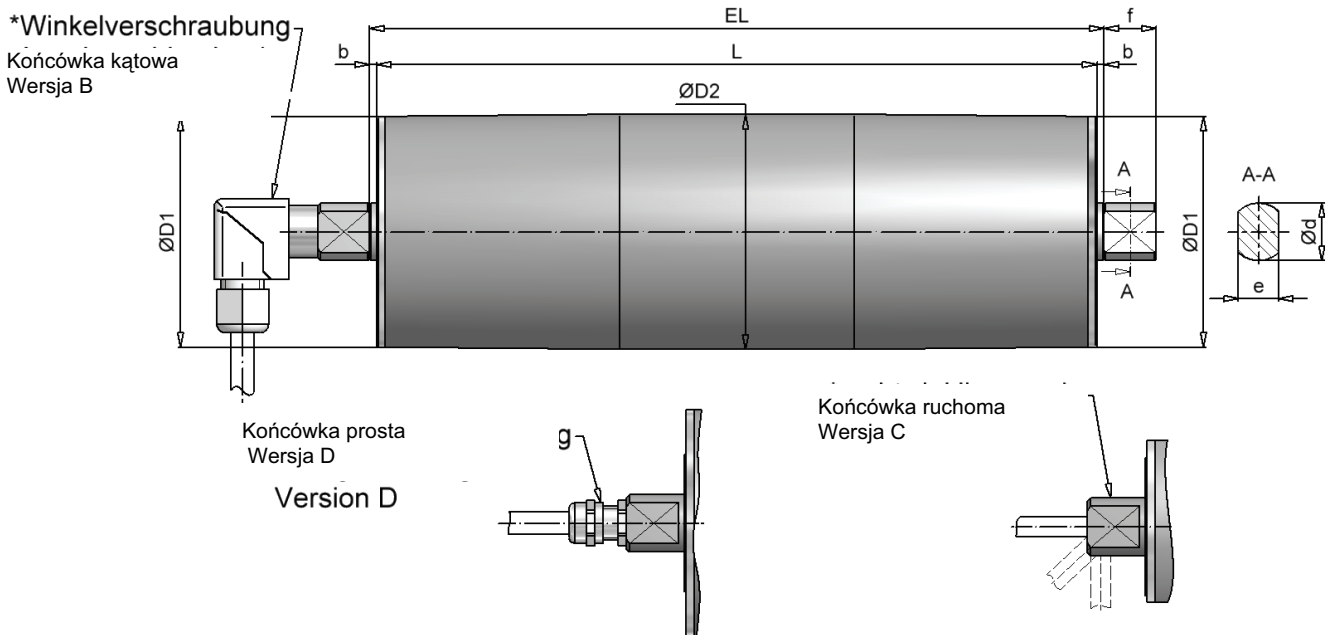
# Elektrobębny i bębny zwrotne

**LAT**  
ANTRIEBSTECHNIK

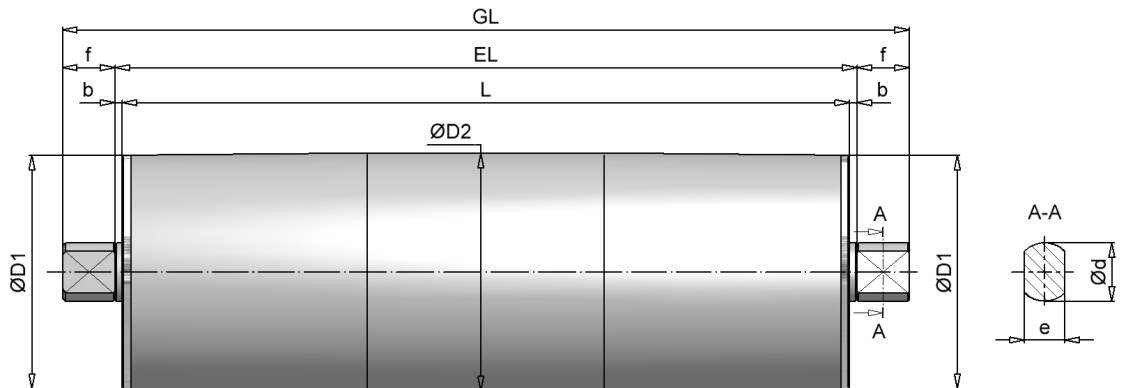
# TM / UT 82



## Trommelmotor / Elektrobelen Typ TM 82 (Standard)

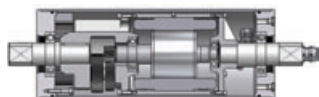


## Umlenktrommel / Bęben zwrotny typ UT 82 (Standard)



alle Maße in mm / Wymiary w mm

		Trommelmotor / Elektrobelen								Standard IP66*	
Größe/size	Typ	ØD1	ØD2**	a	ØN	Ød	e	f	f1	b	EL
82	TM 82.1	80	81,5	-	-	20	14	18	-	2,5	L + 5
		Umlenktrommel / Bęben zwrotny									
82	UT 82.1	80	81,5	-	-	20	14	18	-	2,5	L + 5

**TM / UT 82**
**Leistungsdaten / Dane eksploatacyjne, typ TM82.1**

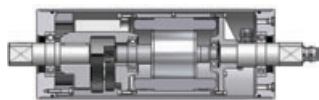
Typ	Leistung Moc	Geschwindigkeit Prędkość taśmy	Drehzahl Prędkość obrotowa	Bandzugkraft Siła ciągu	Trommelmoment Moment obrotowy	Stromaufnahme bei Prąd znamionowy przy 400V / 50 Hz	Trommellänge Długość bębna L min.	Gewicht Masa
	P2	v	n2	F	T2			L min.
	[kW]	[m/s]	[1/min]	[N]	[Nm]			[kg]
TM82.1	<b>0,018</b> 8-polowy	0,03	8	537	22	0,46	250	4,5
		0,05	11	375	15			
		0,06	14	305	12			
		0,09	20	209	9			
		0,12	29	146	6			
		0,15	36	119	5			
TM82.1	<b>0,04</b> 4-polowy	0,08	19	482	20	0,23	200	3,5
		0,10	22	419	17			
		0,14	32	292	12			
		0,17	39	238	10			
		0,25	58	163	7			
		0,35	83	114	5			
TM82.1	<b>0,07</b> 2-polowy	0,18	43	384	16	0,20	200	3,5
		0,21	49	334	14			
		0,30	70	233	9			
		0,37	87	190	8			
		0,54	126	130	5			
		0,77	181	91	4			
TM82.1	<b>0,07</b> 4-polowy	0,08	20	827	34	0,37	250	4,5
		0,10	23	718	29			
		0,14	33	501	20			
		0,17	40	408	17			
		0,25	59	279	11			
		0,36	84	195	8			
TM82.1	<b>0,12</b> 2-polowy	0,19	43	647	26	0,31	250	4,5
		0,21	50	562	23			
		0,31	72	392	16			
		0,38	88	319	13			
		0,55	129	218	9			
		0,79	185	152	6			
		0,97	227	124	5			

- abweichende Leistungsdaten und Geschwindigkeiten auf Anfrage
- Gewichtsangabe inkl. Ölfüllung (betriebsbereit)
- Mehrgewicht: ca. 0,8 kg auf 100mm Mehrlänge

- Alternatywne dane eksploatacyjne i prędkości dostępne na życzenie
- Podane masy uwzględniają napełnienie olejem (gotowość do pracy)
- Dodatkowa masa: Około 0,8 kg na 100 mm dodanej długości

**Normbreiten [L] : 200, 250, 300, 350 ... 800mm,  
über 800mm bitten wir um Rückfrage**

**Standardowa długość [L]: 200, 250, 300, 350 ...  
800mm,  
powyżej 800 proszę skontaktować się z nami.**



## Ausführungsarten und Optionen / Typy konstrukcji i opcje

### Standardausführung:

- ballig gedrehter Stahlmantel, stahlblank, mit Rostschutz überzogen
- Lagerenddeckel aus Aluminium
- Einspannzapfen aus Stahl, mit Rostschutz überzogen
- Stirnradgetriebe in Stahlverzahnung (geräuscharm)
- Winkelverschraubung (inkl. 1m Kabel)

### Optionen:

- innenliegende Bremse
- Klemmenkasten / gerade Verschraubung / rechtwinklig gerade (inkl. 1m Kabel)
- Rücklaufsperre (Kugellagerfreilauf)
- Kettenrad / Zahnriemenscheibe
- Sensorlagereinheit (Drehgeber)
- Trommelkörper zylindrisch, gummiert, verzinkt (kundenspezifisch)
- Edelstahlausführung
- Thermokontakte
- IP67
- geeignet für Frequenzumrichterbetrieb
- für Kunststoffmodularbänder und Profilmummierungen
- Klemmenkastenausführung in Edelstahl
- vertikaler Einbau möglich (bei Bestellung angeben)
- Lebensmittelöl
- Trommelmotor als Einbaupatrone
- Einphasen-Wechselstrom Motoren auf Anfrage

Weitere Ausführungen nach Kundenwunsch möglich.

### Konfiguracja standardowa:

- Płaszcz barytkowy ze stali zwykłej pomalowana farbą antykorozyjną
- Pokrywy boczne wykonane z aluminium
- Wały wykonane ze stali pomalowane farbą antykorozyjną
- Przekładnia walcowa z **uzębieniem stalowym** (cicha praca)
- Końcówka kątowna (z kablem 1 m)

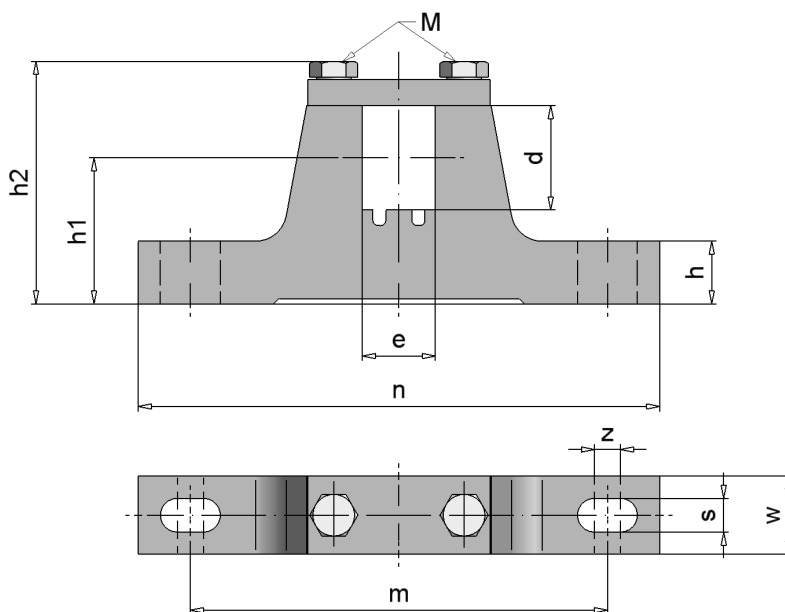
### Opcje:

- Hamulec wewnętrzny
- Puszka elektryczna z zaciskami / końcówka prosta / końcówka ruchoma (z 1 m kabla)
- Blokada ruchu powrotnego
- Napęd do paska (zębatego, klinowego itp.)
- Enkoder
- Cylindryczny płaszcz bębna, pokrywany, cynkowany galwanicznie (na życzenie)
- Konstrukcja ze stali nierdzewnej
- Czujnik termiczny
- IP67
- Możliwość zastosowania przemiennika częstotliwości
- Możliwość zastosowania modularnych taśm i zębatach gumowych okładzin
- Puszka elektryczna z zaciskami wykonana ze stali nierdzewnej
- Montaż pionowy (należy zaznaczyć w zamówieniu)
- Środek smary bezpieczny dla żywności
- Elektrobęben jako wkład
- Silnik jednofazowy na życzenie

Inne rozwiązania dostępne na życzenie klienta.

### Einspannlager für LAT Trommelmotor / Umlenktrommel Typ 82:

### Uchwyt mocujący dla elektrobębna LAT / bębna zwrotnego typ 82:



alle Maße in mm / Wymiary w mm

Trommeltyp Typ bębna	Einspannlager Uchwyt mocujący	d	e	h	h1	h2	m	n	s	w	z	M	Material Materiał	Masa przybliżona kg
TM/UT 82.1	EL20/14	20	14	12	28	47	80	100	6,5	15	5	M5	Stahl / Stal	0,25

\*Lackierung / Farba RAL 2002