

DYSTRYBUTOR



TECHNICAL

GRZEGORZ TĘGOS

TECHNIKA NAPĘDU I TRANSMISJI MOCY

62-600 Koło, ul. Toruńska 212
tel. 0-63/ 27 25 478 / fax. 0-63/ 26 16 258

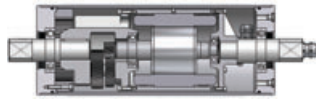
www.technical.pl
biuro@technical.pl

Sklep internetowy
www.sklep.technical.pl

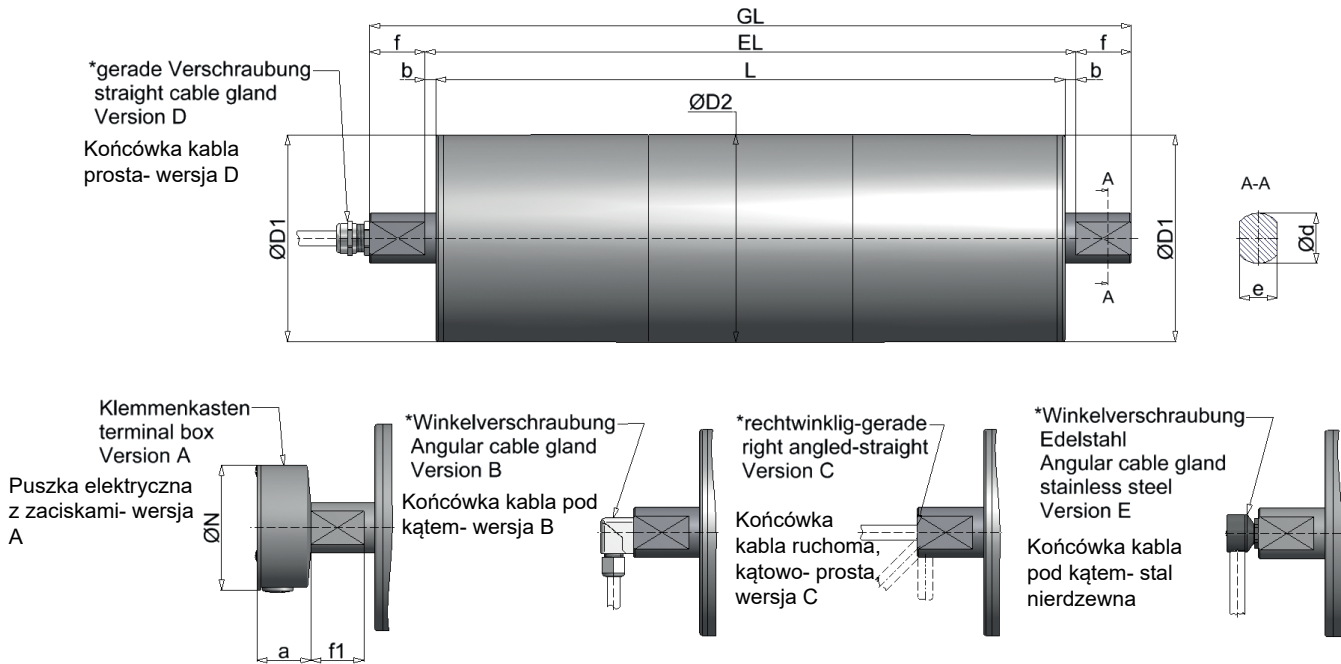
Elektrobębny i bębny zwrotne

LAT
ANTRIEBSTECHNIK

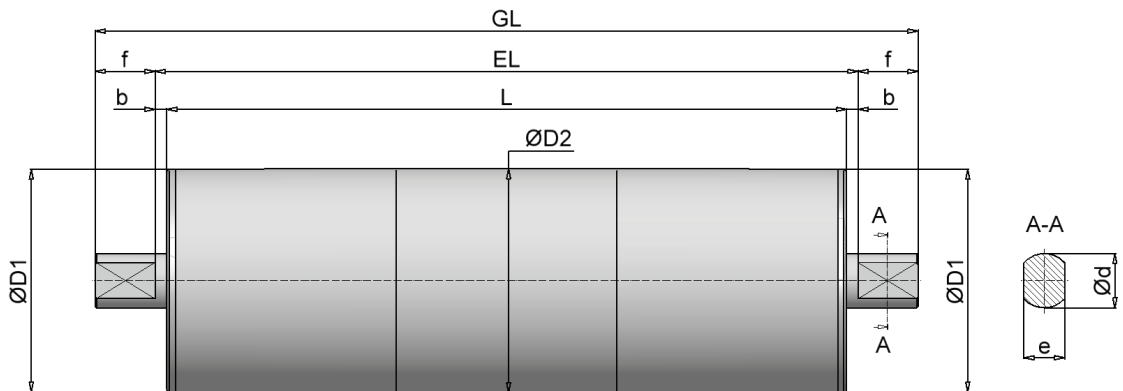
TM / UT 165



Trommelmotor / Elektrobleben Typ TM 165 (Standard)



Umlenktrommel / Bęben zwrotny typ UT 165 (Standard)



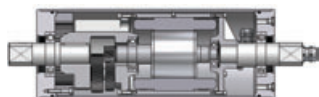
alle Maße in mm / Wymiary w mm

Trommelmotor / Elektrobleben										Wersja standardowa IP66	
Rozmiar	Typ	ØD1	ØD2**	a	ØN	Ød	e	f	f1	b	EL
165	TM 165.1	164	165	43	100	40	30	45	43	20	L + 40
Umlenktrommel / Bęben zwrotny											
165	UT 165.1	164	165			40	30	45		20	L + 40

* mit 1m Kabel / Z kablem 1 m

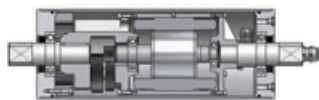
** Durchmesser bei zylindrischem Trommelkörper / Średnica dla bębna o konstrukcji cylindrycznej

TM / UT 165



Leistungsdaten / Dane eksploatacyjne, typ TM135.1

Typ	Leistung Moc	Geschwindigkeit Prędkość taśmy	Drehzahl Prędkość obrotowa	Bandzugkraft Siła ciągu	Trommelmoment Moment obrotowy	Stromaufnahme bei Prąd znamionowy przy 400V / 50 Hz	Trommellänge Długość bębna L min.	Gewicht Masa L=500mm
	P2	v	n2	F	T2			
	[kW]	[m/s]	[1/min]	[N]	[Nm]			
TM165.1	0,37 8-polowy	0,19	22	1911	158	1,50	400	44,0
		0,24	27	1573	130			
		0,28	33	1315	108			
		0,33	39	1111	92			
		0,39	45	946	78			
		0,46	53	810	67			
		0,54	63	682	56			
		0,66	76	562	46			
		0,79	91	470	39			
		0,93	108	397	33			
		1,09	127	338	28			
		1,28	148	289	24			
TM165.1	0,75 6-polowy	0,25	29	2947	243	2,20	400	44,0
		0,31	36	2427	200			
		0,37	43	2028	167			
		0,44	51	1714	141			
		0,51	59	1460	120			
		0,60	69	1249	103			
		0,71	82	1053	87			
		0,87	100	867	71			
		1,04	120	724	60			
		1,23	142	612	51			
		1,44	167	521	43			
		1,68	195	446	37			
TM165.1	1,10 4-polowy	0,39	45	2841	234	3,00	400	44,0
		0,47	54	2339	193			
		0,56	65	1955	161			
		0,67	77	1652	136			
		0,78	91	1407	116			
		0,91	106	1204	99			
		1,08	126	1014	84			
		1,32	152	835	69			
		1,58	182	698	58			
		1,86	216	590	49			
		2,19	253	502	41			
		2,56	296	430	35			
TM165.1	1,50 4-polowy	0,56	65	2656	219	3,60	425	47,0
		0,67	77	2245	185			
		0,78	91	1911	158			
		0,92	106	1636	135			
		1,09	126	1378	114			
		1,32	153	1135	94			
		1,58	183	949	78			
		1,87	217	802	66			
		2,20	254	683	56			
		2,57	297	584	48			



Leistungsdaten / Dane eksploatacyjne, typ TM165.1

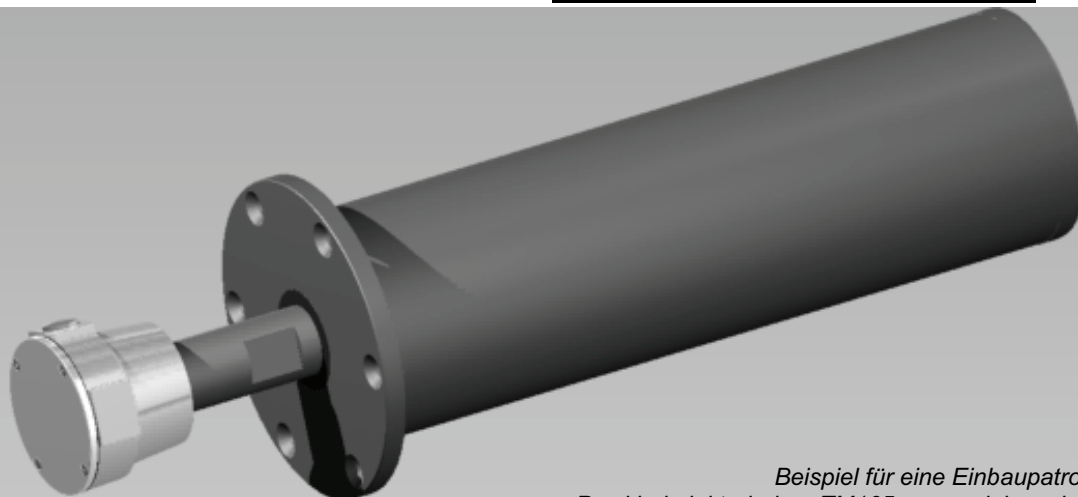
Typ	Leistung Moc	Bandgeschw. Prędkość taśmy	Drehzahl Prędkość obrotowa	Bandzugkraft Siła ciągu	Trommelmoment Moment obrotowy	Stromaufnahme bei Prąd znamionowy przy 400V / 50 Hz	Trommellänge Długość bębna L min.	Gewicht Masa L=500mm
	P	v	n	F	T			
	[kW]	[m/s]	[1/min]	[N]	[Nm]			
TM165.1	2,20 2-polowy	0,78	91	2805	231	4,30	425	47,0
		0,95	110	2310	191			
		1,14	132	1931	159			
		1,35	156	1632	135			
		1,58	183	1389	115			
		1,85	214	1189	98			
		2,20	254	1002	83			
		2,67	309	825	68			
		3,19	369	690	57			
		3,78	437	583	48			
		4,43	513	496	41			
		5,18	600	425	35			
TM165.1	3,00 2-polowy	0,78	91	3860	318	6,80	492	48,0
		0,94	110	3178	262			
		1,13	132	2656	219			
		1,34	156	2245	185			
		1,57	183	1911	158			
		1,83	214	1636	135			
		2,18	254	1378	114			
		2,64	309	1135	94			
		3,16	369	949	78			
		3,74	437	802	66			
		4,39	513	683	56			
		5,13	600	584	48			

- abweichende Leistungsdaten und Geschwindigkeiten auf Anfrage
- Gewichtsangabe inkl. Ölfüllung (betriebsbereit)
- Mehrgewicht: ca. 3kg auf 100mm Mehrlänge
- bei Bremsanbau erhöht sich das L min. Maß um 110mm

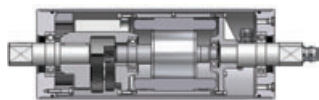
- Alternatywne dane eksploatacyjne i prędkości dostępne na życzenie
- Podane masy uwzględniają napełnienie olejem (gotowość do pracy)
- Dodatkowa masa: Około 3kg na 100 mm dodanej długości
- Przy montażu hamulca, minimalny wymiar L jest zwiększony o 110mm

**Normbreiten [L] : 400, 425, 450, 500 ... 1 300mm,
ab 1300mm verstärkte Ausführung**

**Standardowa długość [L]: 400, 425, 450, 500 ...
1 300mm,
Konstrukcja wzmocniona od 1 300mm**



*Beispiel für eine Einbaupatrone TM165
Przykład elektrobębna TM165 ze specjalnym kołnierzem*



Ausführungsarten und Optionen / Typy konstrukcji i opcje

Standardausführung:

- ballig gedrehter Stahlmantel, stahlblank, mit Rostschutz überzogen
- Lagerenddeckel aus Aluminium
- Einspannzapfen aus Stahl, mit Rostschutz überzogen
- Stirnradgetriebe in Stahlverzahnung (geräuscharm)
- Winkelverschraubung (inkl. 1m Kabel)

Optionen:

- innenliegende Bremse
- Klemmenkasten / gerade Verschraubung / rechtwinklig - gerade (inkl. 1m Kabel)
- Rücklaufsperre (Kugellagerfreilauf)
- Kettenrad / Zahnriemenscheibe
- Sensorlagereinheit (Drehgeber)
- Trommelkörper zylindrisch, gummiert, verzinkt (kundenspezifisch)
- Edelstahlausführung
- Thermokontakte
- IP67
- geeignet für Frequenzumrichterbetrieb
- für Kunststoffmodularbänder und Profilmummierungen
- Klemmenkastenausführung in Edelstahl
- vertikaler Einbau möglich (bei Bestellung angeben)
- Lebensmittelöl
- Einphasen-Wechselstrom Motoren auf Anfrage

Weitere Ausführungen nach Kundenwunsch möglich

Konfiguracja standardowa:

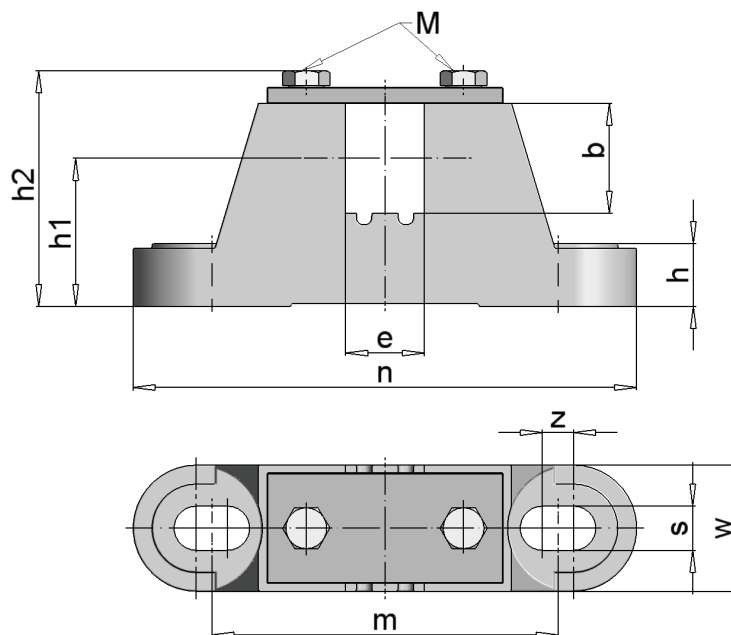
- Płaszcz barytkowy ze stali zwykłej pomalowana farbą antykorozyjną
- Pokrywy boczne wykonane z aluminium
- Wały wykonane ze stali zwykłej zabezpieczone antykorozyjnie
- Przekładnia walcowa z **uzębieniem stalowym** (cicha praca)
- Końcówka kątowa (z kablem 1 m)

Opcje:

- Hamulec wewnętrzny
- Puszka elektryczna z zaciskami / końcówka prosta / Końcówka ruchoma (z kablem 1 m)
- Blokada ruchu powrotnego
- Napęd do paska (zębatego, klinowego itp.)
- Enkoder
- Cylindryczny płaszcz bębna, pokrywany, cynkowany galwanicznie (na życzenie)
- Konstrukcja ze stali nierdzewnej
- Czujnik termiczny
- IP67
- Możliwość zastosowania przemiennika częstotliwości
- Możliwość zastosowania modularnych taśm i zębatach gumowych okładzin
- Puszka elektryczna z zaciskami wykonana ze stali nierdzewnej
- Montaż pionowy (należy zaznaczyć w zamówieniu)
- Środek smary bezpieczny dla żywności
- Silnik jednofazowy na życzenie

Inne rozwiązania dostępne na życzenie klienta.

Einspannlager für LAT Trommelmotor / Umlenktrommel Typ 165:



Uchwyt mocujący dla elektrobębna LAT / bębna zwrotnego typ 165:

alle Maße in mm / Wymiary w mm

Trommeltyp Typ bębna	Einspannlager Uchwyt mocujący	d	e	h	h1	h2	m	n	s	w	z	M	Material Material	Masa przybliżona kg
TM/UT 165.1	EL40/30 A	40	30	20	47	78,5	110	160	14	40	10	M8	Gusseisen / Żeliwo	1,5

*Lackierung / Farba RAL 2002