

Motoreduktor do pieca, Przekładnia ślimakowa do pieca na ekogroszek

Motoreduktor do pieca CO na ekogroszek składa się z dwóch przekładni ślimakowych. Pierwsza przekładnia ślimakowa od strony silnika to TM30/30 o przełożeniu $i=30$. Druga przekładnia ślimakowa nakładana na wał podajnika ślimakowego TM50/40 o przełożeniu $i=40$. Sumaryczne przełożenie zespołu przekładni ślimakowych do pieca z podajnikiem ślimakowym to $i=1200$.

Przekładnia ślimakowa TM30/30 posiada przyłącze IEC B14 pod silnik o mocy 0,12kW lub 0,18kW o prędkości obrotowej 1400 obr/min.

Przekładnia ślimakowa TM50/40 posiada specjalny przedłużony wał przyłączeniowy do czopa podajnika ślimakowego ekogroszku do pieca. Wał posiada otwór na zawleczkę do połączenia z wałem podajnika ślimakowego. Z drugiej strony przekładnia do podajnika ślimakowego TM50/40 posiada kołnierz, który umożliwia podłączenie do podajnika ślimakowego.

Dane techniczne :

- * napięcie zasilania: 230V; 50Hz
- * moc silnika: 0,18kW lub 0,12kW
- * obroty nominalne silnika 1400obr/min
- * przełożenie całkowite zespołu: 1200
- * znamionowy moment obrotowy 90Nm
- * prędkość wyjściowa: 1,17obr/min
- * zawlecзка: S-Zn 5x50 DIN94

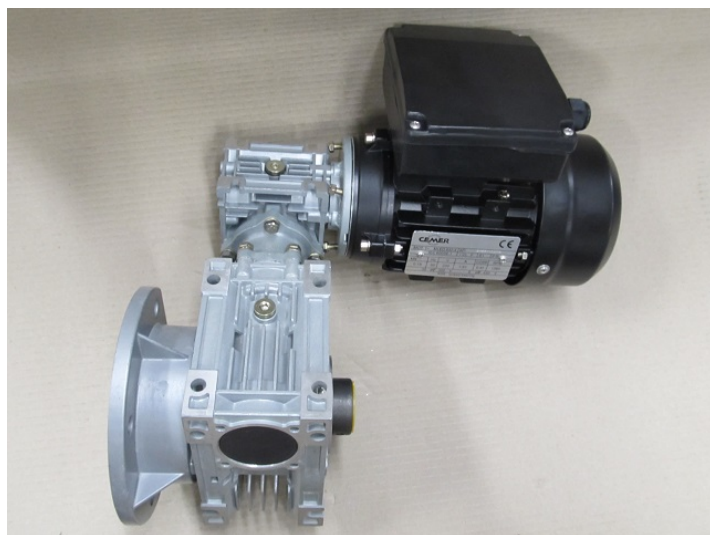
Twój dostawca:

Technical Grzegorz Tęgos

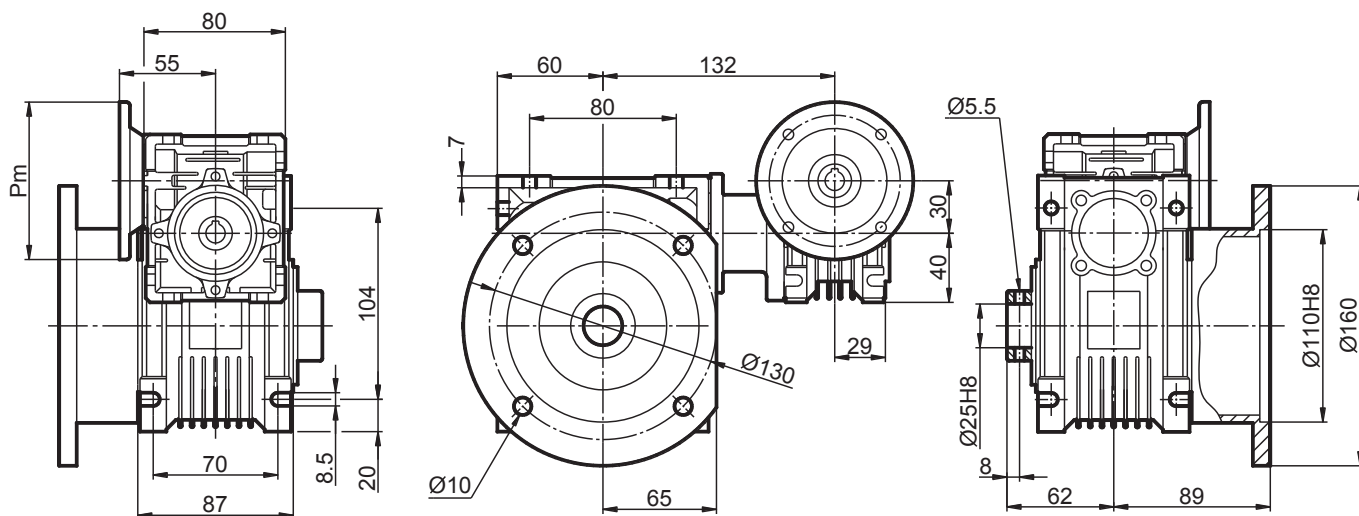
tel. 63 27 25 478

www.technical.pl

Motoreduktor do pieca na ekogroszek



Zespół: Przekładnia ślimakowa do pieca na ekogroszek



Można zakupić oddzielnie zespół przekładni ślimakowych do pieca lub kompletny Motoreduktor do pieca na ekogroszek czy pelet. Przekładnie jedną względem drugiej można obracać co 90st.