

DYSTRYBUTOR



TECHNICAL

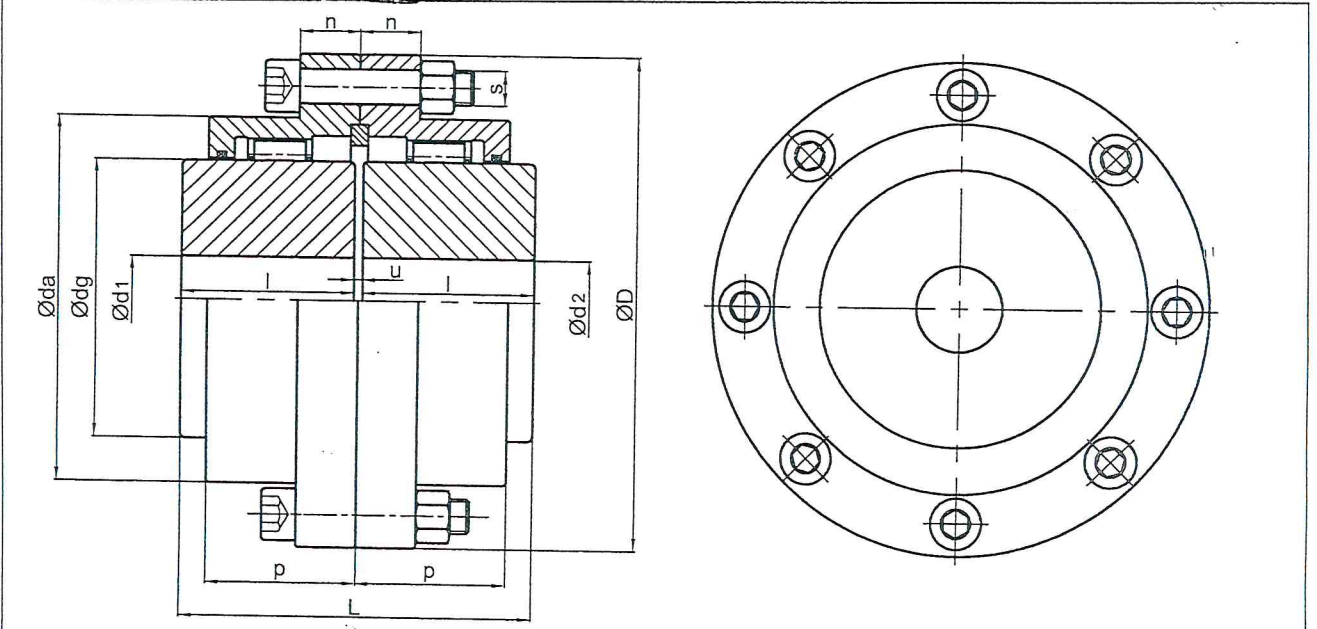
GRZEGORZ TĘGOS

TECHNIKA NAPĘDU I TRANSMISJI MOCY

62-600 Koło, ul. Toruńska 212

tel. 0-63/ 27 25 478 / fax. 0-63/ 26 16 258

Dişli Kavrama
Gear Couplings
Model (Type) : DDK



| Kavrama Boyu Coupling Size | Nominal Döndürme Momenti Nom. Torque N.m C45 | Nominal Döndürme Momenti Nom. Torque N.m 42CrMo4 | Max. Devir Sayısı Max. Speed d/d r.p.m. | Ölçüler (Dimensions) mm | | | | | | | | | | | Ağırlık Weight kg |
|-------------------------------|---|---|--|-----------------------------|------------------------|-----|-----|-----|-----|-----|----|-----|--------|----|----------------------|
| | | | | Delik Çapı Hole Diameter | | D | da | dg | l | L | n | p | s | u | |
| | | | | d ₁ max. | d ₂ max. | | | | | | | | | | |
| DDK-200 | 5000 | 8000 | 5400 | 85 | 85 | 200 | 148 | 120 | 80 | 164 | 28 | 60 | M16x6 | 4 | 20 |
| DDK-225 | 8000 | 12000 | 5000 | 95 | 95 | 230 | 175 | 130 | 80 | 164 | 28 | 70 | M16x8 | 4 | 30 |
| DDK-250 | 12000 | 18000 | 4700 | 105 | 105 | 248 | 188 | 140 | 90 | 184 | 28 | 80 | M16x8 | 4 | 45 |
| DDK-280 | 18000 | 27000 | 4400 | 120 | 120 | 280 | 210 | 160 | 100 | 206 | 34 | 90 | M20x8 | 6 | 60 |
| DDK-320 | 27000 | 40000 | 3900 | 140 | 140 | 320 | 248 | 190 | 120 | 246 | 34 | 105 | M20x10 | 6 | 85 |
| DDK-360 | 40000 | 60000 | 3400 | 165 | 165 | 360 | 280 | 220 | 135 | 278 | 36 | 120 | M20x12 | 8 | 125 |
| DDK-400 | 60000 | 90000 | 3000 | 190 | 190 | 400 | 324 | 250 | 150 | 308 | 40 | 130 | M24x8 | 8 | 175 |
| DDK-450 | 90000 | 140000 | 2700 | 215 | 215 | 460 | 364 | 285 | 180 | 368 | 40 | 160 | M24x12 | 8 | 235 |
| DDK-500 | 140000 | 210000 | 2400 | 240 | 240 | 500 | 404 | 320 | 200 | 410 | 45 | 180 | M24x16 | 10 | 315 |
| DDK-560 | 210000 | 320000 | 2000 | 270 | 270 | 560 | 450 | 360 | 220 | 450 | 45 | 200 | M24x24 | 10 | 425 |

1 - Kaplin gövdeleri C45 imalat çeliği veya 42CrMo4 ıslah çeliğinden imal edilmekte ve bütün yüzeyler işlenmektedir.

2 - Kaplin gövdelerinin göbekleri işlenmemiş, öndelikli olarak teslim edilir.

3 - Çizelgede kaplinlerin taşıyacağı nominal döndürme momenti verilmiştir. Kaplin seçimi yaparken, iş makinesinin cinsine uygun emniyet katsayısı almak gereklidir. Redüktör seçiminde kullanılan emniyet katsayısı çizelgesi, kaplin seçiminde de kullanılabilir.

1 - Housing of the coupling is C45 steel or 42CrMo4 steel, surfaces machined. Pin material is also C45 steel.

2 - Coupling hubs is given pre-bored.

3 - Nominal torque of coupling is given in the table. During selection of the coupling, the safety factor is chosen according to driven engine. The safety factor table for gearbox is also valid for coupling.